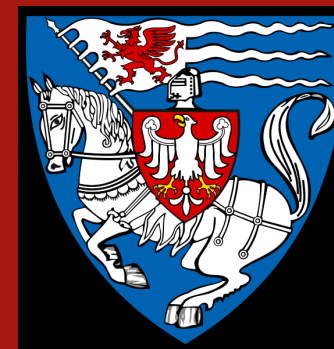




# Politechnika Wroclawska

## KOSZALIN eko- LOGICZNIE



ZESPÓŁ AUTORSKI: Ewelina ANDRZEJEWSKA  
Adriana BARANOWSKA  
Anna JAMRÓZ  
Joanna JUSZCZAK

Przedmiot: STRATEGIA ROZWOJU MIASTA  
ROK AKADEMICKI 2009/2010





# MISJA MIASTA

KOSZALIN JAKO PRESTIŻOWY OŚRODEK  
WSPIERAJĄCY MŁODYCH TWÓRCÓW, Z  
NOWOCZESNYM I UNIKALNYM DESIGNEM  
PRZESTRZENI, WYZNACZAJĄCYM NOWĄ  
JAKOŚĆ I IDENTYFIKACJĘ MIEJSCA, DZIĘKI  
WSPIERANIU NOWYCH IDEI I  
PROEKOLOGICZNYCH POSTAW  
TWÓRCZYCH, REKLAMUJĄCYCH MIASTO I  
JEGO MIESZKAŃCÓW.

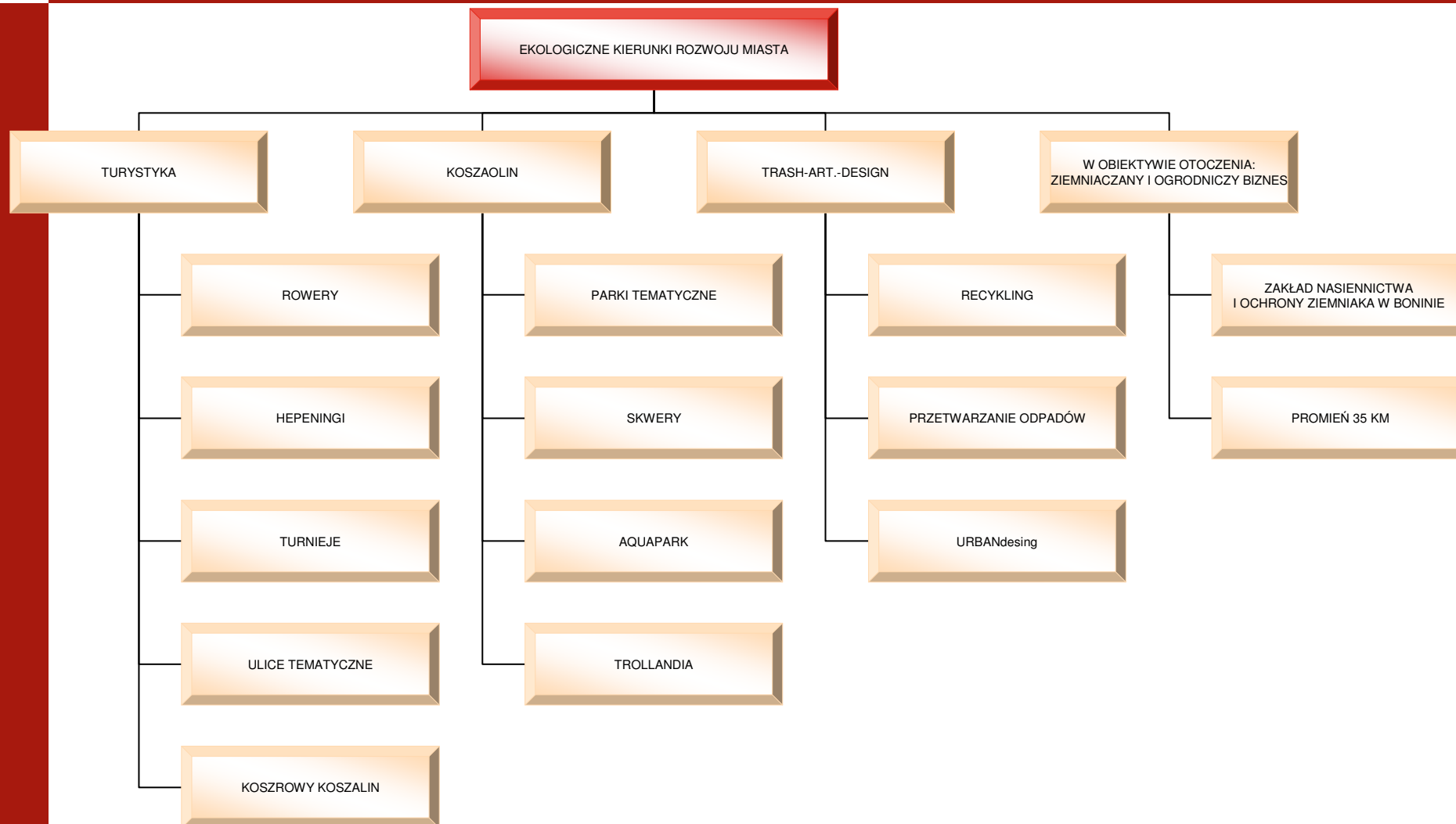


## KOSZALIN jako:

- Miasto Artystów
- Miasto kreujące nowy design: jak Paryż dla mody, tak Koszalin dla nowych trendów w URBANdizajnie
- Miasto nastrojów i unikalnych form
- Miasto rekreacji dla kobiet - turniej super baby, trasy rowerowe
- Miasto rekreacji dla mężczyzn - big boy's party, aeroklub
- Miasto rekreacji dla dzieci - park hobbita, trollandia, święto wody, park małego komandosa
- Prężny ośrodek gospodarczy
- Miasto wykorzystanych możliwości



# EKOLOGICZNE KIERUNKI ROZWOJU MIASTA





# SWOT

## mocne strony

- Walory przyrodnicze, krajobrazowe i kulturowe
- Wysoka jakość środowiska naturalnego
- Zaplecze kulturalne - amfiteatr
- Lokalne tradycje - święta i hepeningi tematyczne
- Sąsiedztwo popularnych miejscowości turystycznych
- Sąsiedztwo lotniska i aeroklubu
- Sąsiedztwo jeziora Lubiатовskiego i stadniny koni
- Podłączenie do dobrze rozwiniętej infrastruktury turystycznej powiatu
- Sieć komunikacyjna - w tym dobre skomunikowanie z miejscowościami nadmorskimi
- Stacja kolei PKP
- Nowoczesna komunikacja miejska
- Zaplecze gospodarcze
- Atrakcyjnie zlokalizowane zasoby terenowe pod inwestycje kubaturowe
- EDU Infrastruktura - Politechnika Koszalińska, Wyższa Szkoła Humanistyczna, filie innych szkół, w tym szkoły policealne i pomaturalne
- Hale poprodukcyjne i magazyny
- Tereny powojkowe



# SWOT

## szanse

- Obecność różnorodnych form przyrodniczych, pagórków, lasu, rzeki, jezior, bliskość morza oraz duża ilość terenów zielonych wewnątrz miasta.
- Powtórne wykorzystanie terenów przemysłowych do stworzenia nowego aspektu wizerunku miasta.
- Utrzymanie i rozpowszechnienie wizerunku miasta przychylnego transportowi rowerowemu.
- Promowanie Koszalina jako miasta z atrakcjami turystycznymi sprzyjającymi każdej pogodzie i porze roku.
- Promowanie produktów lokalnych gospodarstw ogrodniczych
- Adaptacja terenów powojkowych oraz przemysłowych
- Rozwój politechniki koszalińskiej- w nowych technologiach ekologicznych.
- Współpraca z innymi ośrodkami turystycznymi regionu takimi jak Kołobrzeg, Darłowo.
- Promocja Koszalina jako miasta ekologicznego dysponującego nowymi technologiami sprzyjającymi ochronie środowiska.
- Strefy zorganizowanej działalności inwestycyjno- przemysłowej obszaru „Koszalin” SSSE.



# SWOT

## słabe strony

- Zaniedbane obiekty infrastruktury kolejowej
- Ograniczony transport kolejowy
- Brak własnego lotniska cywilnego
- Słaba promocja i informacja turystyczna miasta i okolicy
- Niedostateczne oznakowanie szlaków, tras, miejsc i atrakcji turystycznych
- Mała ilość i sezonowość imprez rozrywkowo-kulturalnych
- brak wiodącego, aktywnego przemysłu
- niszcząca infrastruktura techniczna po zlikwidowanych zakładach
- dysproporcje w rozwoju miasta
- obniżenie rangi regionu
- nikły wpływ władz powiatu na decyzje województwa
- Brak charakterystycznej marki przemysłu ogrodniczego
- degradacja użytków zielonych



# SWOT

## zagrożenia

- Konkurencja ze strony gmin ościennych
- Próba „przechwycenia atrakcji”
- Opóźnienie promocji miasta
- słaba promocja miasta w kraju i poza granicami
- Mały wpływ miasta na decyzje województwa
- migracja młodych ludzi
- upadek indywidualnych gospodarstw rolnych w gminach powiatu
- wykup ziemi w ważnych i strategicznych miejscach przez kapitał zachodni
- supermarkety - dalsza ekspansja
- peryferyjne traktowanie powiatu
- migracja ludności
- przynależność dalsza do Szczecina - dalsza decentralizacja zadań, a centralizacja środków finansowych na zadania poza miastem Koszalin- brak zintegrowania Koszalina ze Szczecinem, Słupskiem i okolicami
- zwiększanie się dystansu wobec regionów rozwiniętych
- spowolnienie tempa wzrostu gospodarczego
- likwidacja powiatu
- korupcja
- brak pieniędzy na rozbudowę infrastruktury





# Położenie miasta

Położenie na mapie Polski

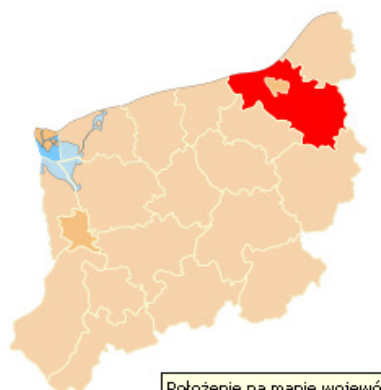


*Pomor. Kòszalëno, niem. Köslin  
Potocznie: Koszalinek, Koszałkowo, Koshalyn*

Województwo	zachodniopomorskie
Powiat	miasto na prawach powiatu
Gmina	Koszalin
▪ rodzaj	miejska
Założono	XI wiek
Prawa miejskie	1266
Prezydent miasta	Mirosław Mikietyński
Powierzchnia	83,31 km <sup>2</sup>
Położenie (punkt)	54° 11' 25 " N 16° 10' 54 " E
Wysokość	32 m n.p.m.
Ludność (2008)	
▪ liczba	107 146 <sup>[1]</sup>
▪ gęstość	1288 os./km <sup>2</sup>

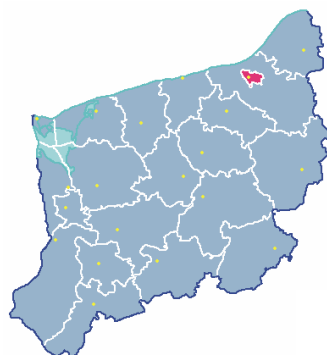


# Powiat Koszalin



Położenie na mapie województwa  
Położenie na mapie województwa

Województwo	zachodniopomorskie
Siedziba władz powiatu	Koszalin
Starosta	Roman Szewczyk
Powierzchnia	1669,09 km <sup>2</sup>
Populacja (2007)	
- liczba ludności	64 365
- gęstość	38,6 osób/km <sup>2</sup>
Urbanizacja	21,8%



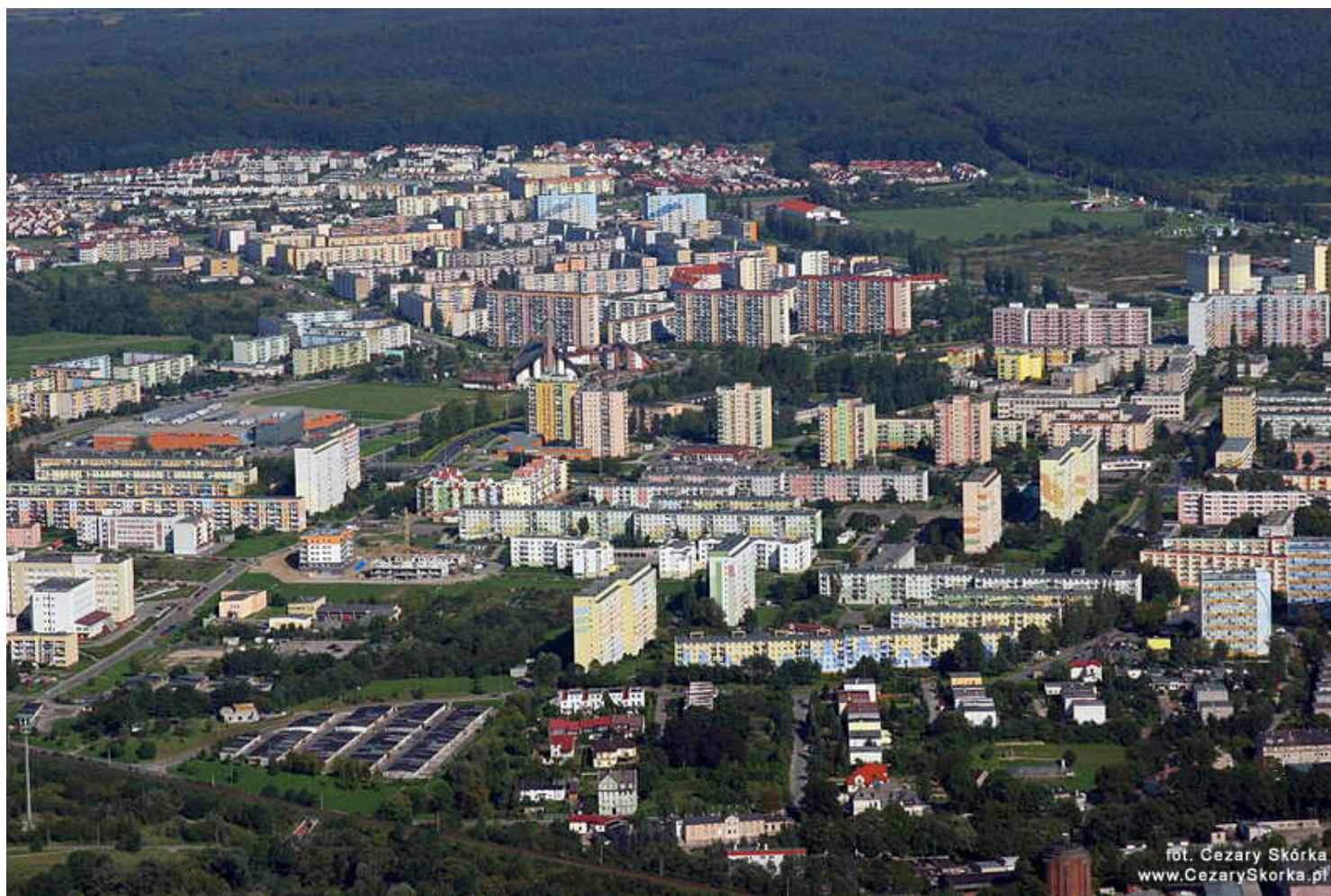
Woj.  
zachodniopomorskie



W skład powiatu wchodzi:  
gminy miejsko-wiejskie: Bobolice, Polanów, Sianów  
gminy wiejskie: Będzino, Biesiekierz, Manowo, Mielno, Świeszyno  
miasta: Bobolice, Polanów, Sianów



# „...koszaliński Manhattan vel koszalińskie Miami....”





# Krajobraz miejski





# Krajobraz miejski



Widok na południową - część miasta- w tym widok na amfiteatr i Park Księżąt Pomorskich



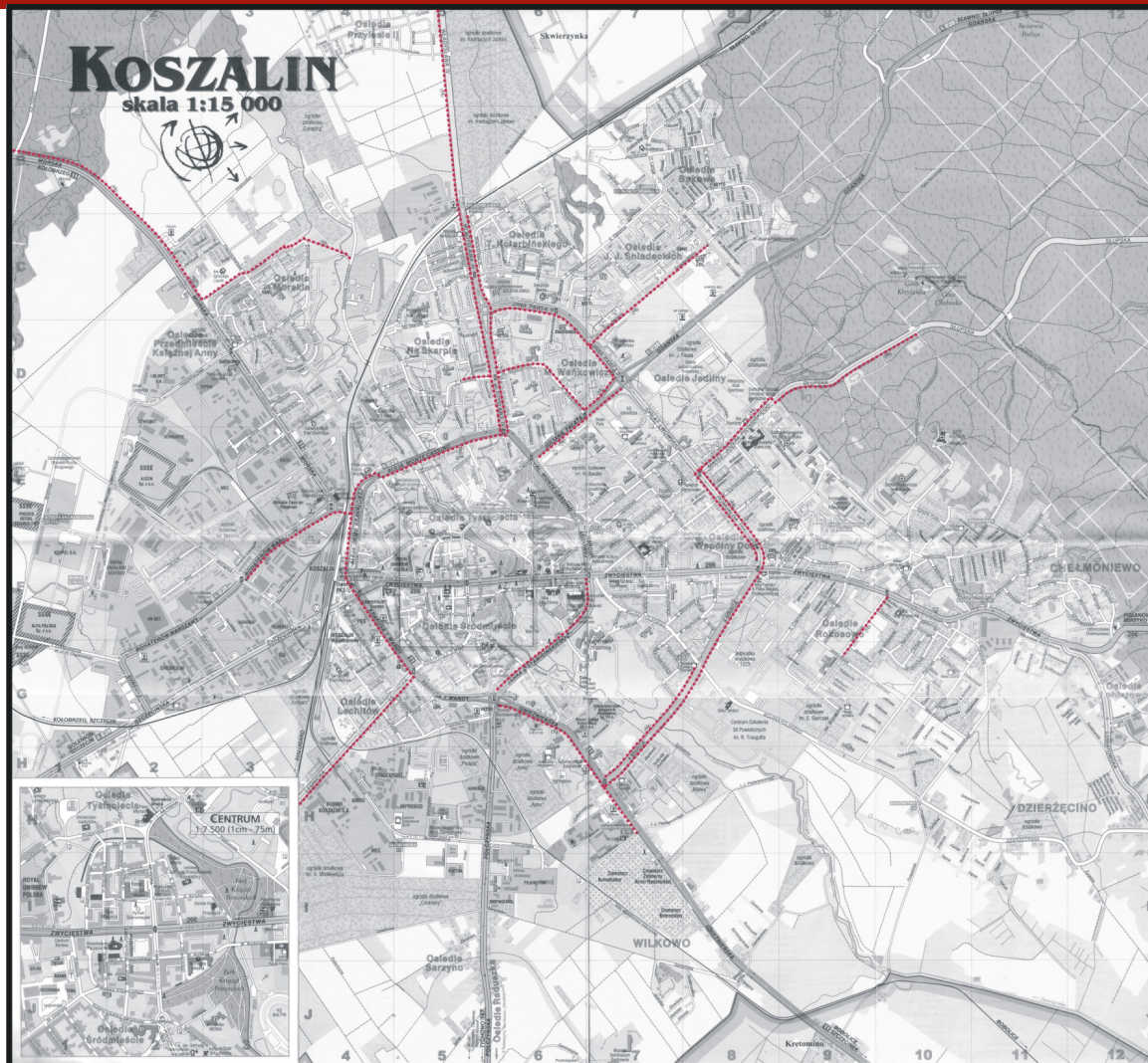
Politechnika Wroclawska

# Kierunek 1

# TURYSTYKA

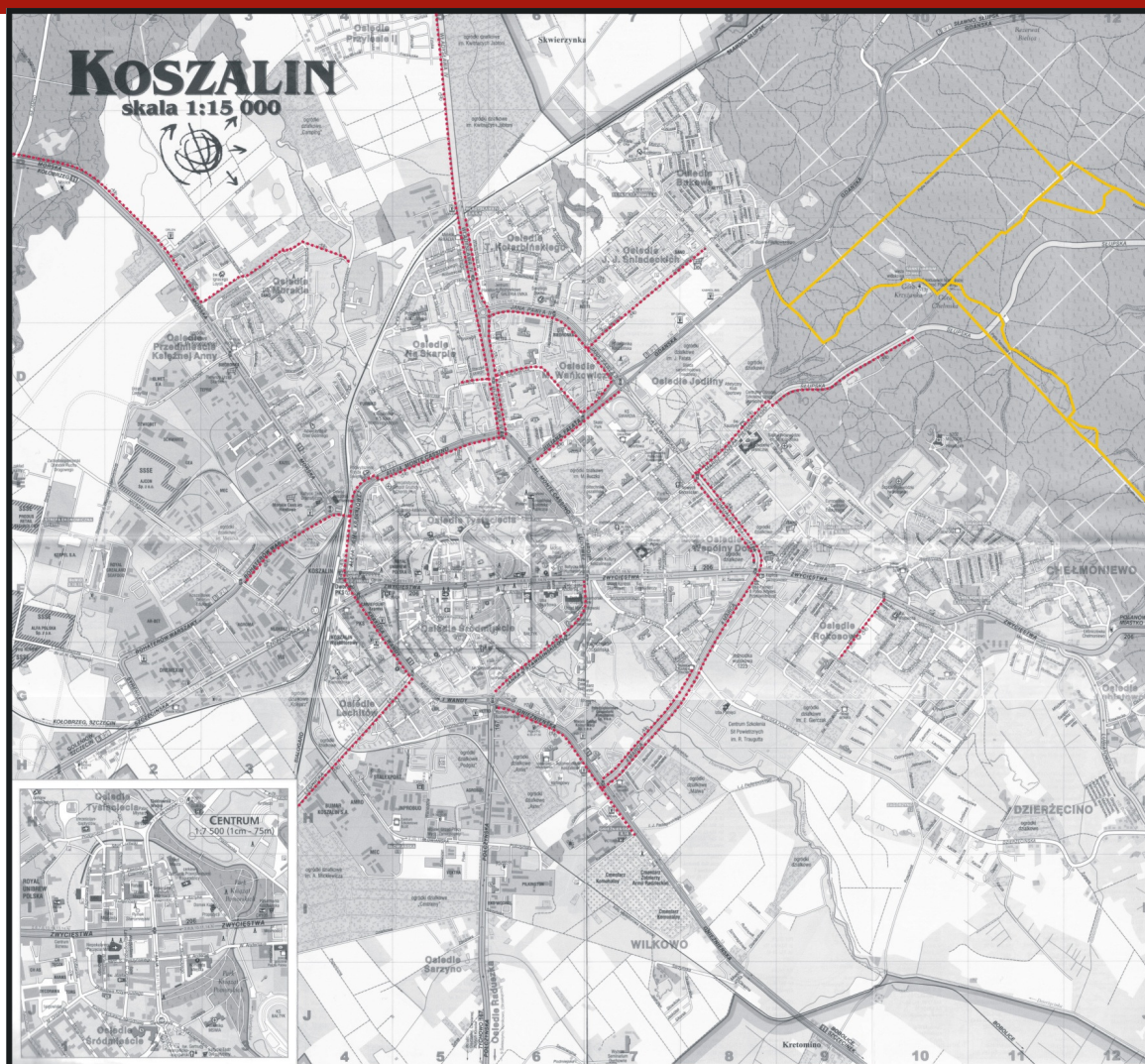


# Rowerowy Koszalin





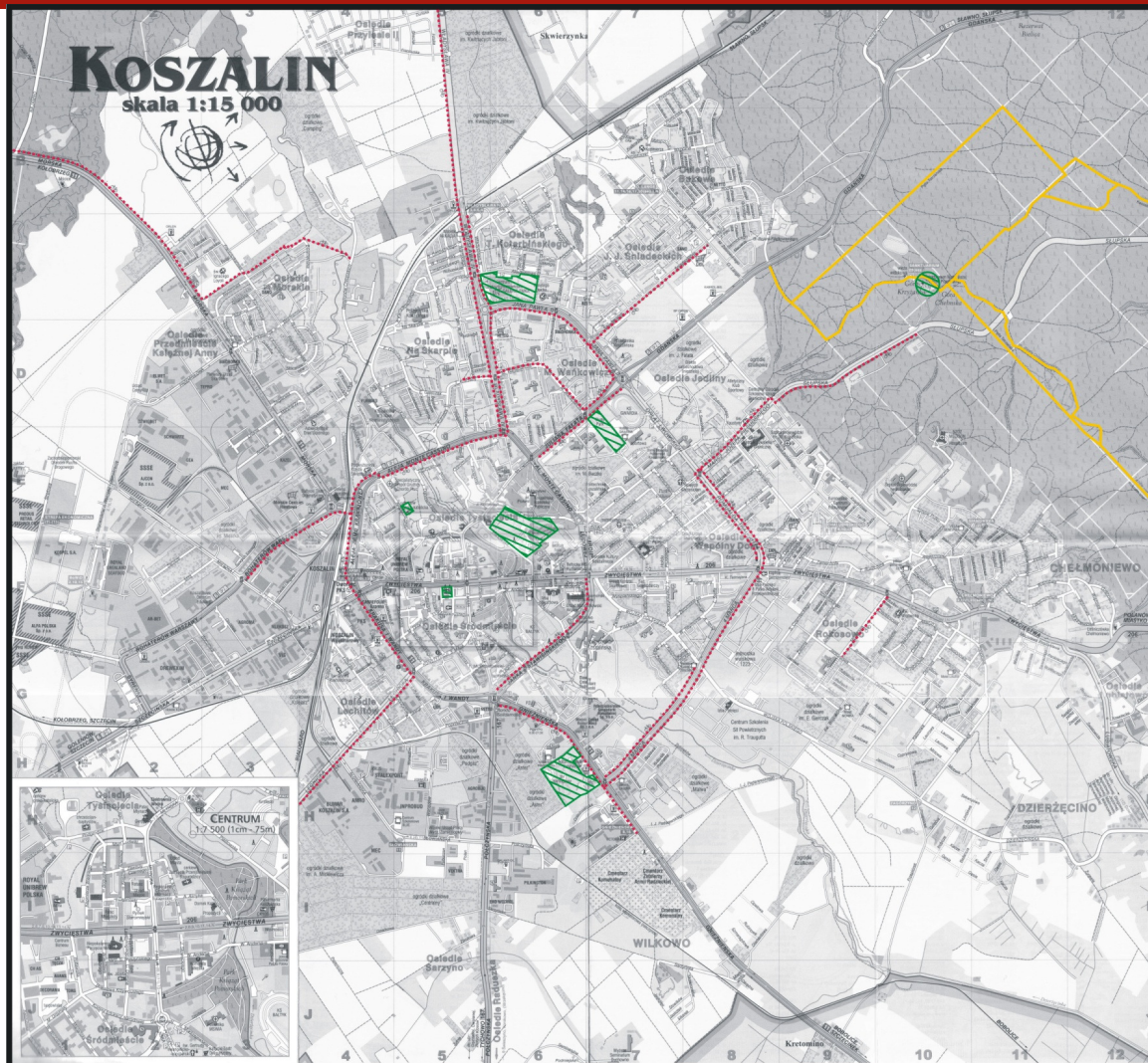
# Rowerowy Koszalin





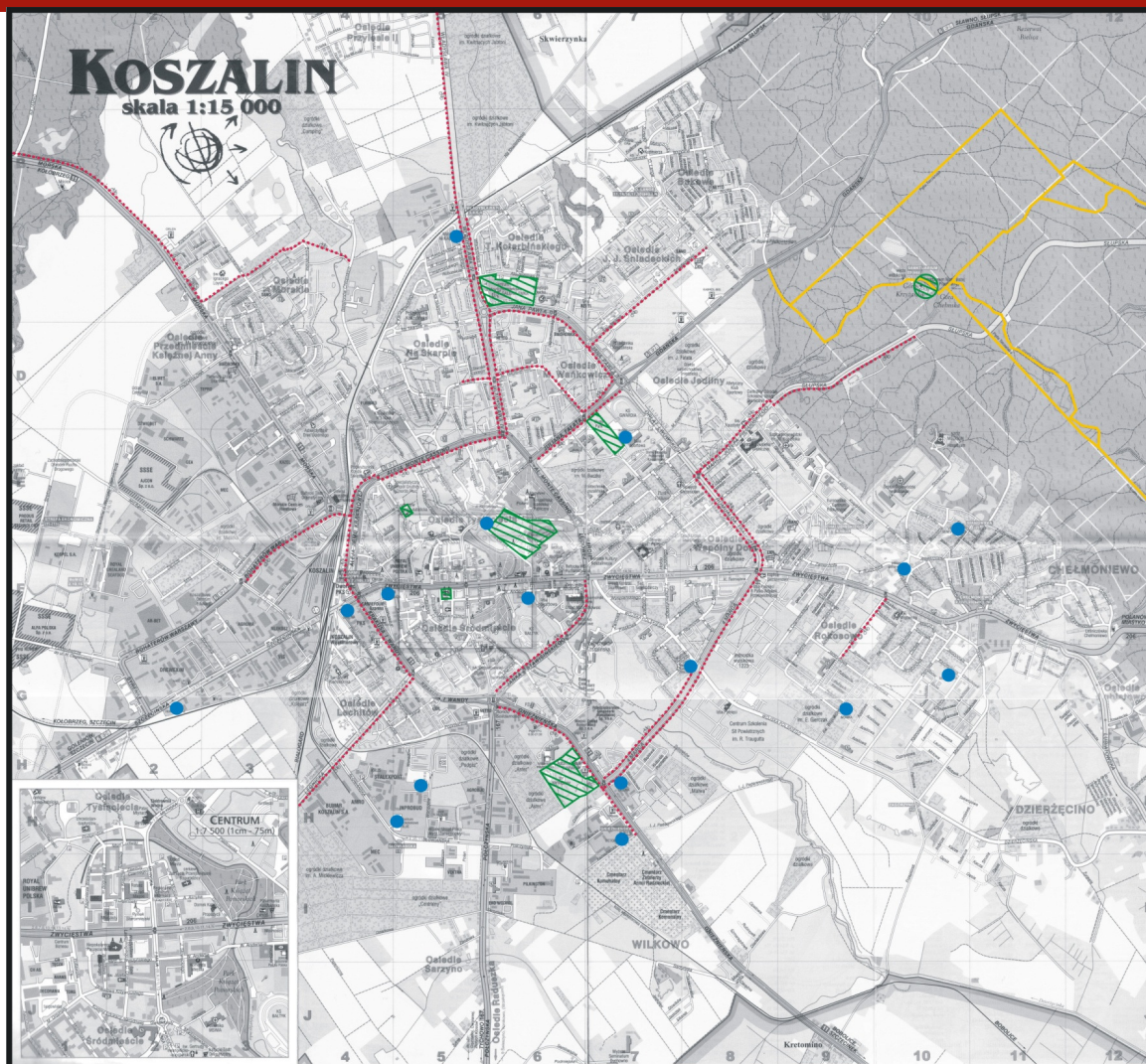


# Rowerowy Koszalin



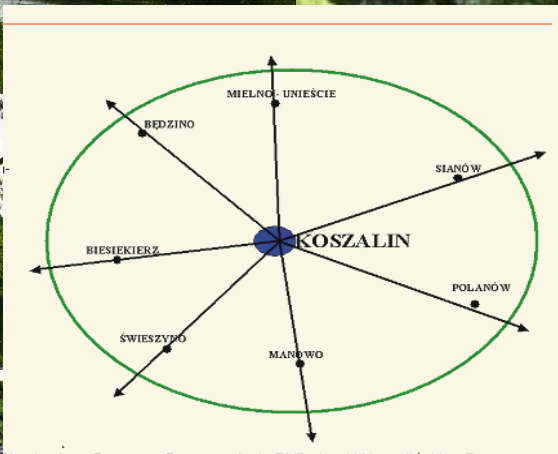
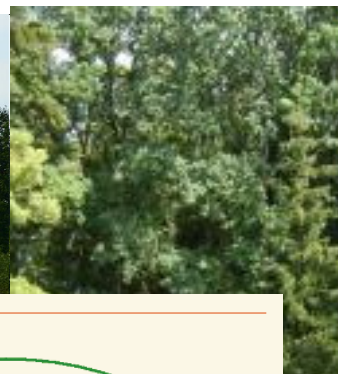


# Rowerowy Koszalin

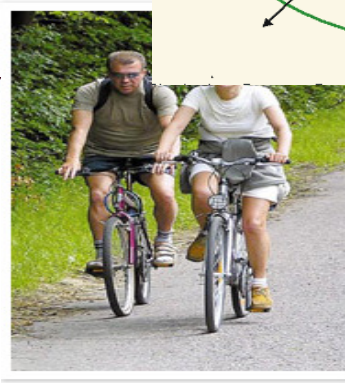




# Rekreacja- rower, wędkarstwo, birdwatching. . . .



*Pałac w Nierowiu*





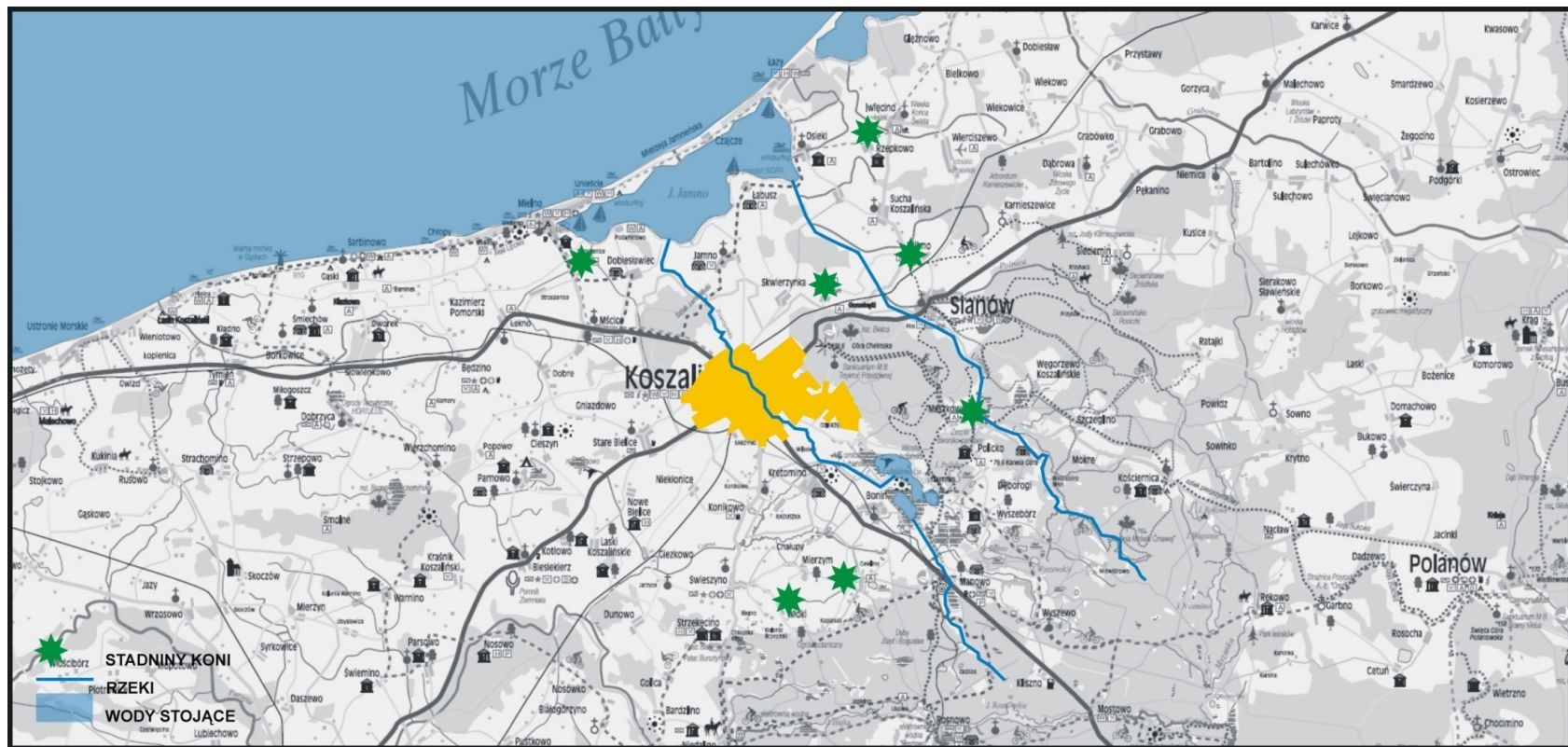
Politechnika Wroclawska

# Koszarowy Koszalin





# Śladem żaby i kopyta





Politechnika Wroclawska

# Turniej Superbaby





# Happeningi

- KABARETON
- FESTIWAL KULINARNY „ULICA SMAKÓW”
- ŚWIĘTO WODY
- DNI KOSZALINA
- JARMARKI JAMNEŃSKIE





# Agroturystyka







Politechnika Wroclawska

# Kierunek 2

**KOSHAOLIN**



# Ko - shaolin

-czyli wariacje tematyczne o parkach, ogrodach i zieleńcach-

- Zagospodarowanie terenów zielonych miasta w różnych tematach architektoniczno-krajobrazowo- kulturowych,
- Zróżnicowanie funkcjonalne terenów zielonych miasta,
- Stworzenie systemów zielonych powiązanych wspólnym lub pokrewnym tematem.



## Zagospodarowanie terenów zielonych miasta w różnych tematach architektoniczno - krajobrazowo - kulturowych

Nadanie poszczególnym częściom zielonych terenów miasta **rożnych tematów przewodnich**, co urozmaici je w oczach zarówno mieszkańców Koszalina jak i potencjalnych turystów. Pośród tematów mile widziane są realizacje wzorowane na ogrodach i terenach zielonych **z różnych części świata** oraz tematy zaczerpnięte z podań, legend, historii czy filmu.



# Zróżnicowanie funkcjonalne terenów zielonych miasta

Podzielenie terenów tematycznych na miejsca dostosowane do **czynnej** (aquapark, trollandia) i **biernej** (czytanie na trawie i piknikowanie) formy wypoczynku, które:

- mogą zawierać na swoim terenie małą gastronomię,
- mogą zarabiać w zależności od rodzaju zagospodarowania terenu,
- mogą oferować zróżnicowane formy odpoczynku i atrakcji przez cały rok.



# Stworzenie systemów zielonych powiązanych wspólnym lub pokrewnym tematem

- **Tworzenie ścieżek pieszo - rowerowych tematycznych**  
*np.: Trasa kultur Dalekiego Wschodu,  
Od rybaka do pirata czyli historia rozboju w morzach i na ich powierzchni,  
Szukamy Gryfa - czyli śladami Gryfitów  
Ewolucja parku - od puszczy do XIX -wiecznego skweru.*
- **Rewaloryzacja rzeki Dzierżęcinki jako ważnego elementu spinającego system wodny i zielony terenów miasta Koszalin.**



# Zasoby

40 % powierzchni Koszalina to tereny zielone w tym:

- 7 parków spacerowo - wypoczynkowych
- 34 zieleńców
- rezerwat ornitologiczny „Jezioro Lubiatońskie”
- las mieszany na Górze Hełmskiej
- system wodny obejmujący jezioro Lubiatońskie, rzekę Dzierżawkę, staw w Parku Książąt Pomorskich
- Tereny chronione:

*Rezerwat Jezioro Lubiatońskie,*

*Rezerwat Glebowy Bieica,*

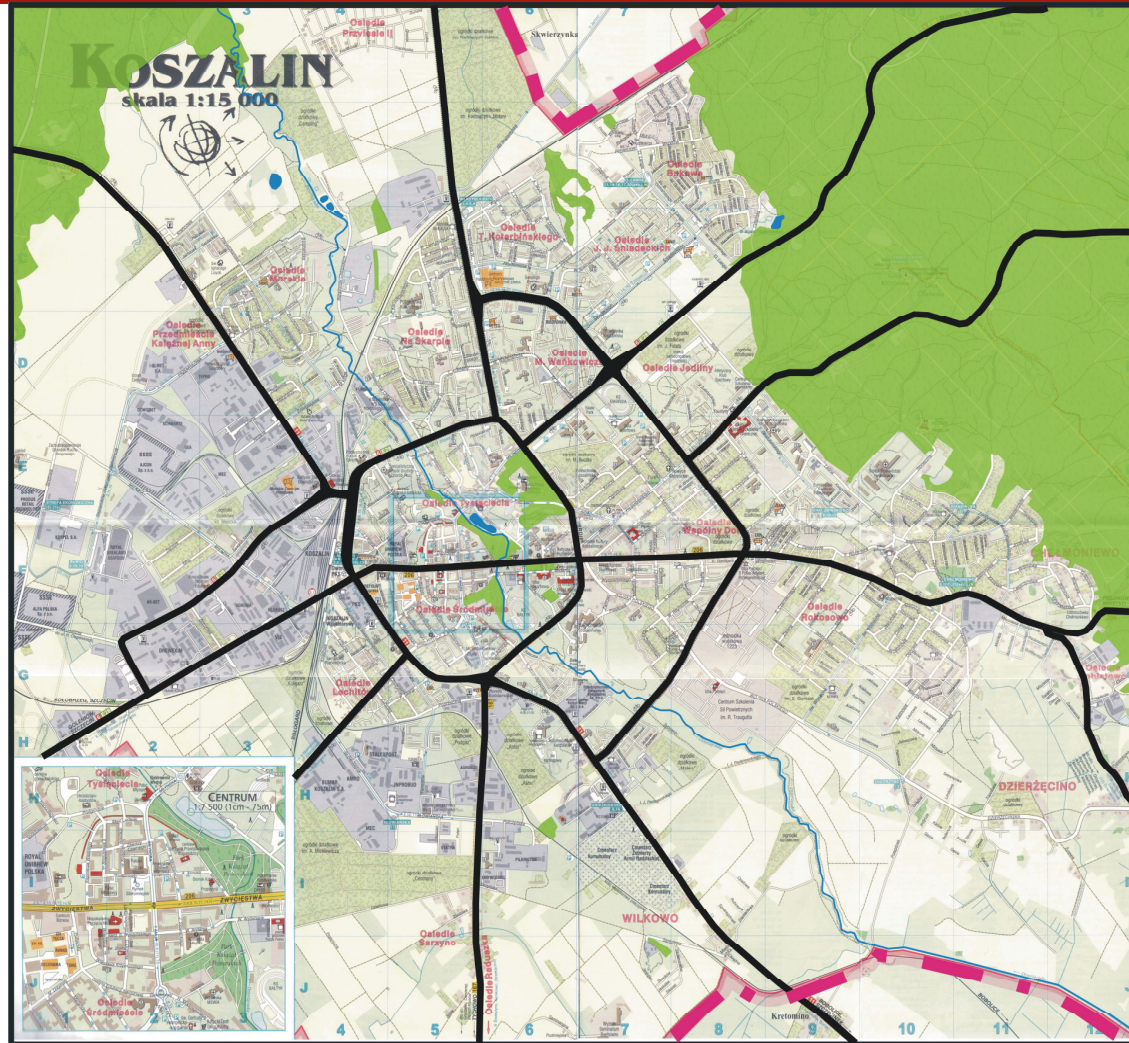
*zespół przyrodniczo krajobrazowy wąwozy grabowe,*

*obszar chronionego krajobrazu „Koszaliński Pas Nadmorski”*



Politechnika Wroclawska

# Mapa terenów zielonych





# Park Książąt Pomorskich

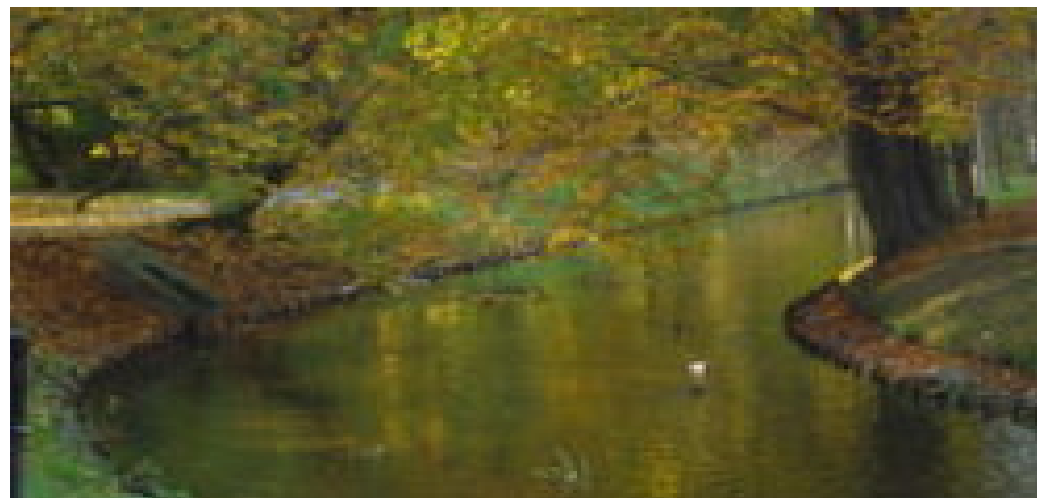






Politechnika Wroclawska

# Park dendrologiczny rzeki Dzierżęcinki





Politechnika Wroclawska

# Park Kościuszki





# Park przy ulicy Wielkopolskiej





# Las na górze Chełmskiej





# Trollandia





Politechnika Wroclawska

# Jeziro Lubiatowskie





# Jezioro Lubiatowskie





# Koszaliński Pas Nadmorski-

Kołobrzeg- Darłowo- powierzchni 48,33 ha i długości 85, 5 km (sięga od gminy Kołobrzeg przez gminy: Ustronie Morskie, Będzino, Mielno, miasto i gminę Koszalin oraz gminę Sianów aż po Darłowo )

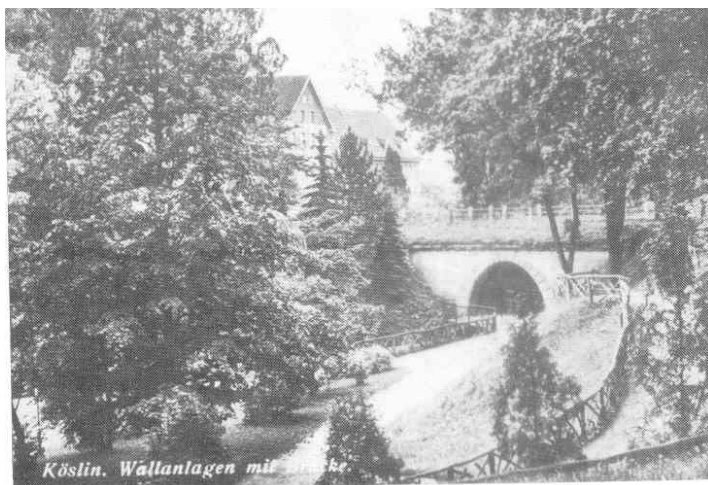
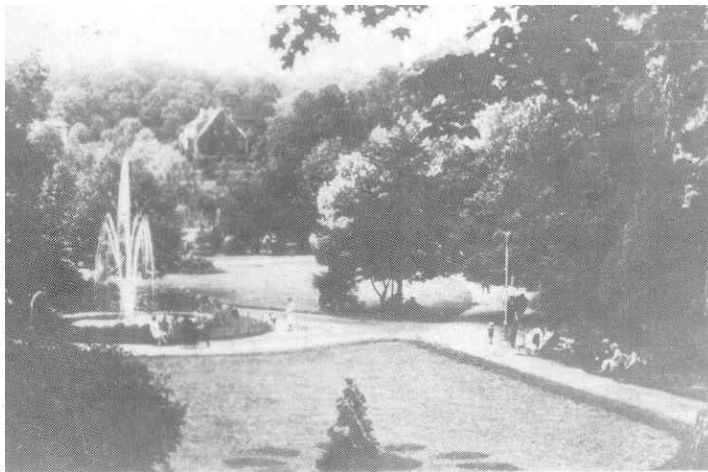






# Koszalin przedwojenny

## Park Książąt Pomorskich





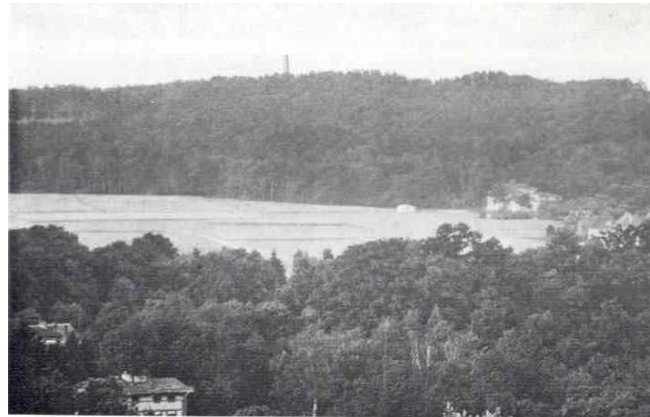
Politechnika Wroclawska

# Kierunek 3

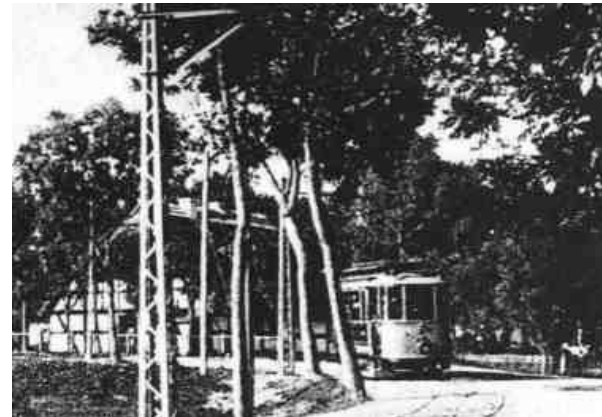
**TRASH-ART-DESIGN**



# Koszalin Przedwojenny



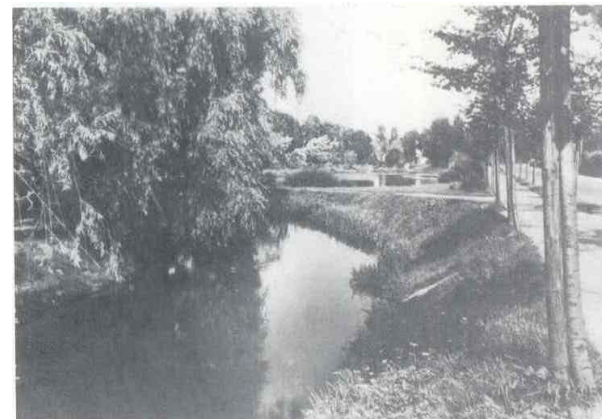
Góra Chełmska



Tramwaj przy wyjeździe z miasta



Fragm. Al. Zwycięstwa



Rzeka Dzierżęcinka



# ŚMIECI JAKO ZASÓB

Rokrocznie turyści  
zostawiają nad  
morzem tony  
śmieci, których nikt  
nie chce.



Koszty związane z:  
-wywozem,  
-sortowaniem,  
-magazynowaniem.





# Trash-art-design

- czyli kreatywny z kosza Koszalin -

Wykorzystując sąsiedztwo popularnych miejscowości nadmorskich, które co roku przyciągają tysiące turystów, można zrobić **biznes** na tym, czego nikt nie chce - **na śmieciach**.



# Trash-art-design

## od śmiecia do sztuki

1. Recykling
2. Selektywna zbiórka śmieci na i przy plażach, lasach i w parku krajobrazowym, przy campingach, polach namiotowych i domach wypoczynkowych
3. Adaptacja hal przemysłowych
4. Filia gdańskiej ASP - wydział rzeźby nowoczesnej - szkło, plastik, aluminium i papier
5. Wystawy prac studenckich



# Widok na tereny przemysłowe miasta





# Trash-art-design

Rzeźby wykonane przez studentów będą **wystawione w miejscach publicznych, m.in.:**

- **miejskie parki tematyczne** - nadając im odpowiedni charakter
- **najważniejsze punkty miasta** - jako element różnicujący przestrzeń
- **promenady** i popularne **trasy spacerowe** miejscowości nadmorskich - promocja selektywnej zbiórki odpadów oraz uświadomienie, co można z tego zrobić





# Kierunek 4

**W obiektywie otoczenia:  
ZIEMNIACZANY I OGRODNICZY BIZNES**



## 4. Ziemniaczany i ogrodniczy biznes- Koszalin 360°





# Zakład Nasiennictwa i Ochrony Ziemniaka w Boninie



Zakład Nasiennictwa i Ochrony Ziemniaka.



Stonka ziemniaczana  
(*Leptinotarsa decemlineata* Say).



Zdrowa plantacja ziemniaka.



Mikrobulwy ziemniaka.



Bank genów ziemniaka *in vitro* - Bonin



Mikrorozmnażanie roślin ziemniaka.



# Zakład Nasiennictwa i Ochrony Ziemiaka w Boninie





# Karnieszewice - Koszalińskie Przedsiębiorstwo Gospodarki Ogrodniczej



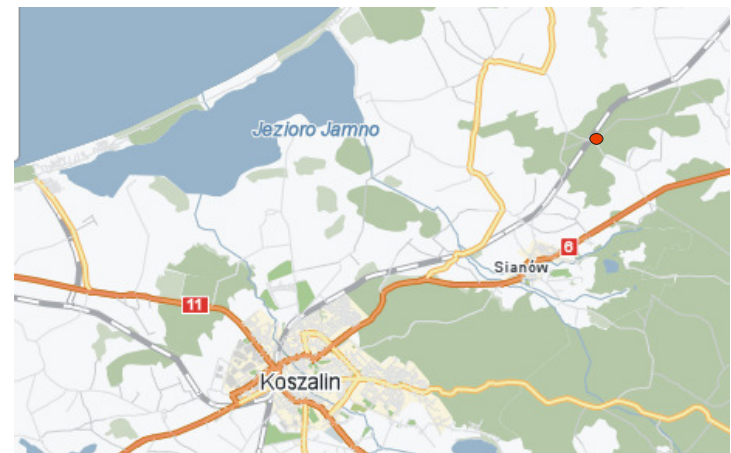
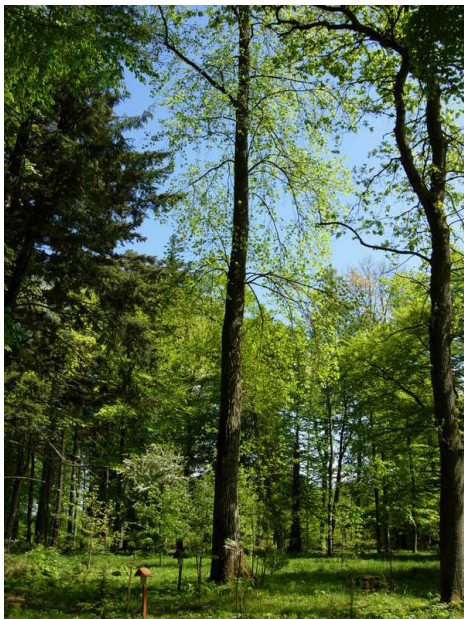
Zumi.pl



www.kpgo.pl

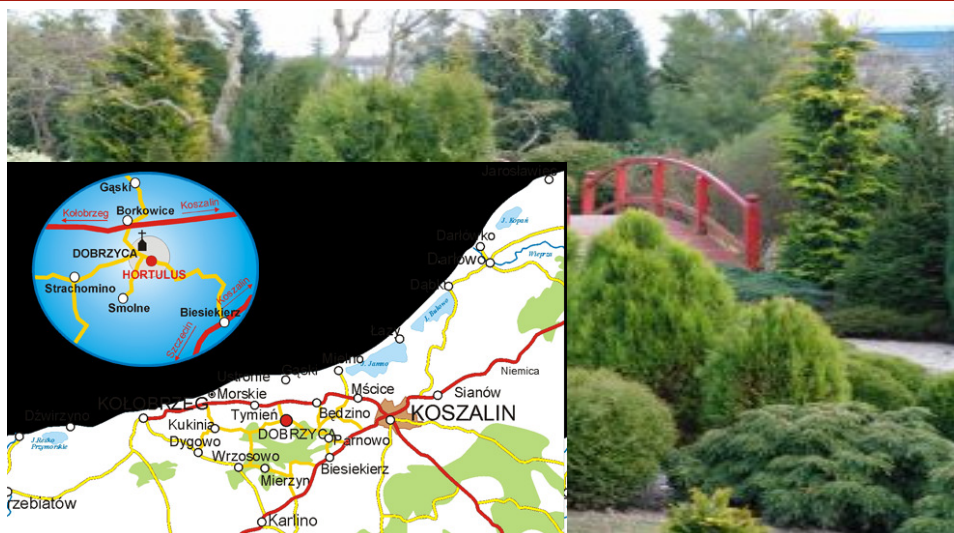


# Nieznane Arboretum w Karnieszewicach





# Hortulus- ogrody tematyczne... Dobrzyca





# Bibliografia

- [www.Koszalin.pl](http://www.Koszalin.pl)
- [www.Wikipedia.pl](http://www.Wikipedia.pl)
- [www.kpgp.com.pl](http://www.kpgp.com.pl)
- [www.gp24.pl](http://www.gp24.pl)
- [www.bip.koszalin.pl](http://www.bip.koszalin.pl)
- [www.cezaryskorka.pl](http://www.cezaryskorka.pl)
- [www.karnieszewice.ednet.pl](http://www.karnieszewice.ednet.pl)
- [www.hortulus.com.pl](http://www.hortulus.com.pl)
- [www.zdbonin.pl](http://www.zdbonin.pl)