
Szprotawa

Temat:Koncepcja zagospodarowania terenów nadbrzeżnych
i okolic w Szprotawie

Autor:Natalia Bałut





Lokalizacja miasta

Szprotawa (niem. *Sprottau*) - miasto w woj. lubuskim, w powiecie żagańskim, siedziba gminy miejsko-wiejskiej Szprotawa. Miasto określane dawniej mianem Dolnośląskiej Wenecji (17 mostów i kładek pieszych) i Małej Szwajcarii (z uwagi na zróżnicowaną rzeźbę terenu).



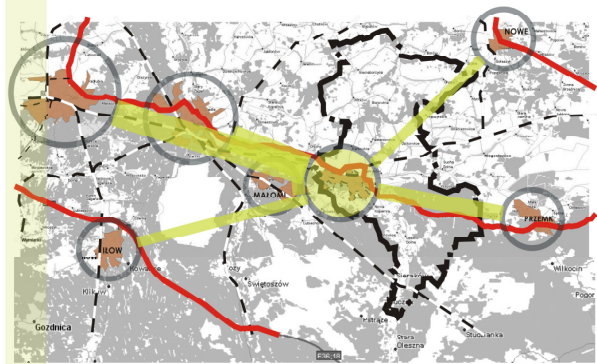
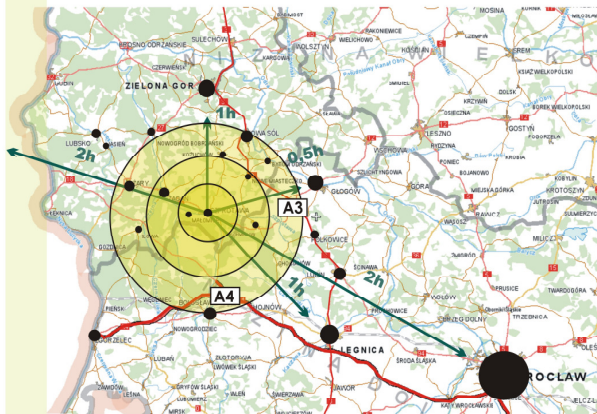
Źródło: <http://www.szprotawa.pl/?module=mapa>
Urząd Miejski w Szprotawie

Temat: Koncepcja zagospodarowania terenów nadbrzeżnych i okolic w Szprotawie

2a

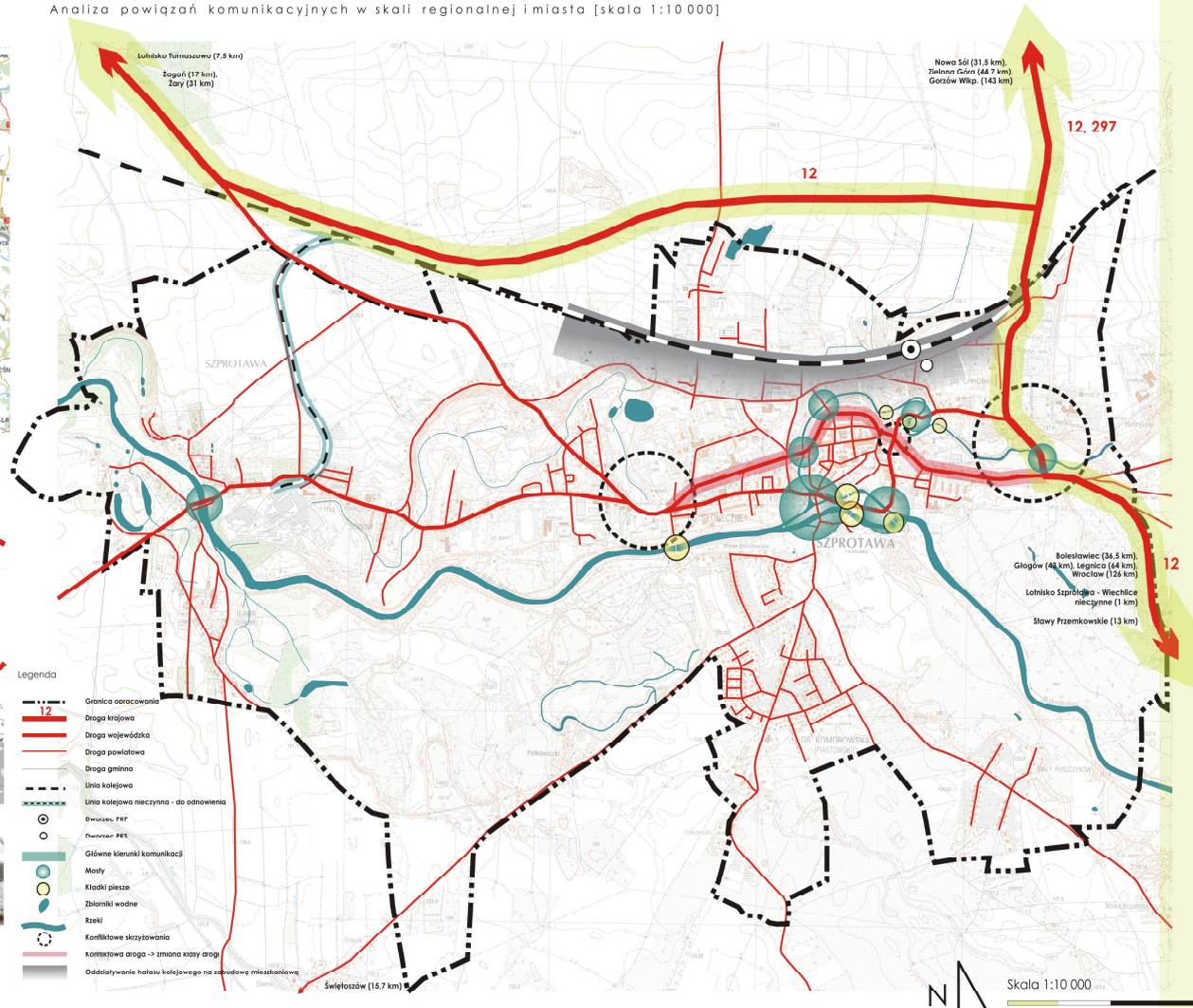
Studia i analizy miasta Szprotawa Analiza powiązań komunikacyjnych w skali regionalnej

Schemat powiązań komunikacyjnych w skali regionalnej



Źródło: <http://www.szprotawa.pl>

Analiza powiązań komunikacyjnych w skali regionalnej i miasta [skala 1:10 000]



- Legenda
- Granica odcarcowania
 - 12 Droga krajowa
 - Droga wojewódzka
 - Droga powiatowa
 - Droga gminna
 - Linia kolejowa
 - Linia kolejowa nieczynna - do odnowienia
 - Dworzec PKP
 - Dworzec PKS
 - Główne kierunki komunikacji
 - Mosty
 - Kląskł piętze
 - Zbiorniki wodne
 - Rzeki
 - Konflikty skrzyżowania
 - komitowa araga -> zmiana klasy aragi
 - Oddziaływanie hałasu kolejowego na szkodową mieszkalnictwa

Skala 1:10 000

Temat: Koncepcja zagospodarowania terenów nadbrzeżnych i okolic w Szprotawie

Prezentacja ma na celu przedstawienie rzeźby terenu Szprotawy przy pomocy narzędzi z zakresu aparatu gisowego. Przedstawiony model 3D będzie wykorzystany przy analizach i w koncepcji zagospodarowania przestrzennego terenów nadbrzeżnych i okolic.

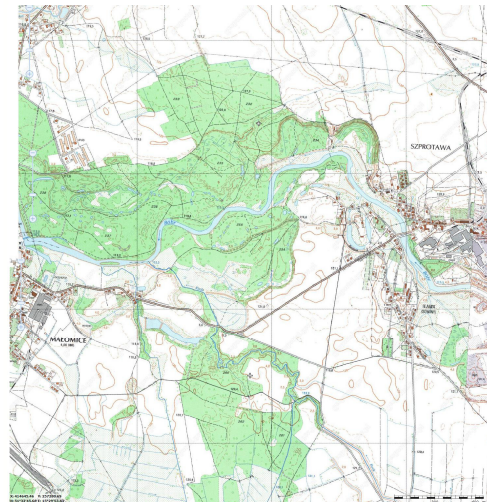


Źródło: Urząd Miejski w Szprotawie

Temat: Koncepcja zagospodarowania terenów nadbrzeżnych i okolic w Szprotawie

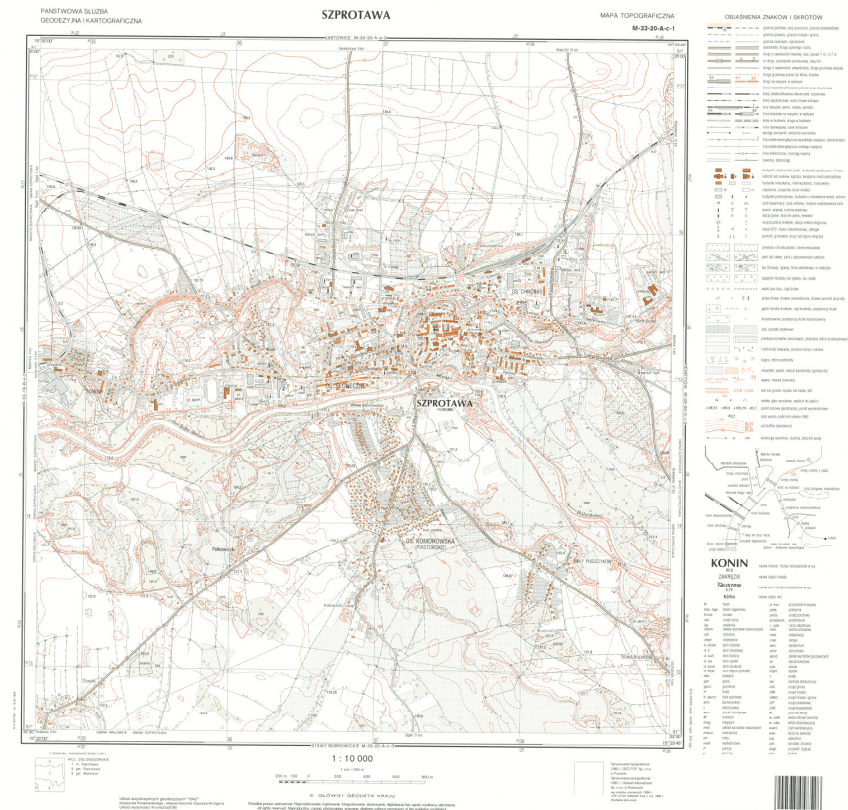
Podkład w postaci mapy topograficznej w skali 1:10 000

- Zmiana odwzorowania map na **układ 1992 - oparty na odwzorowaniu Gaussa - Krügera**.
- dopasowanie mapy do istniejących w bazie danych sieci dróg (charakterystycznych linii – skrzyżowań)



UKŁAD 1965

Źródło: geoportal.gov.pl



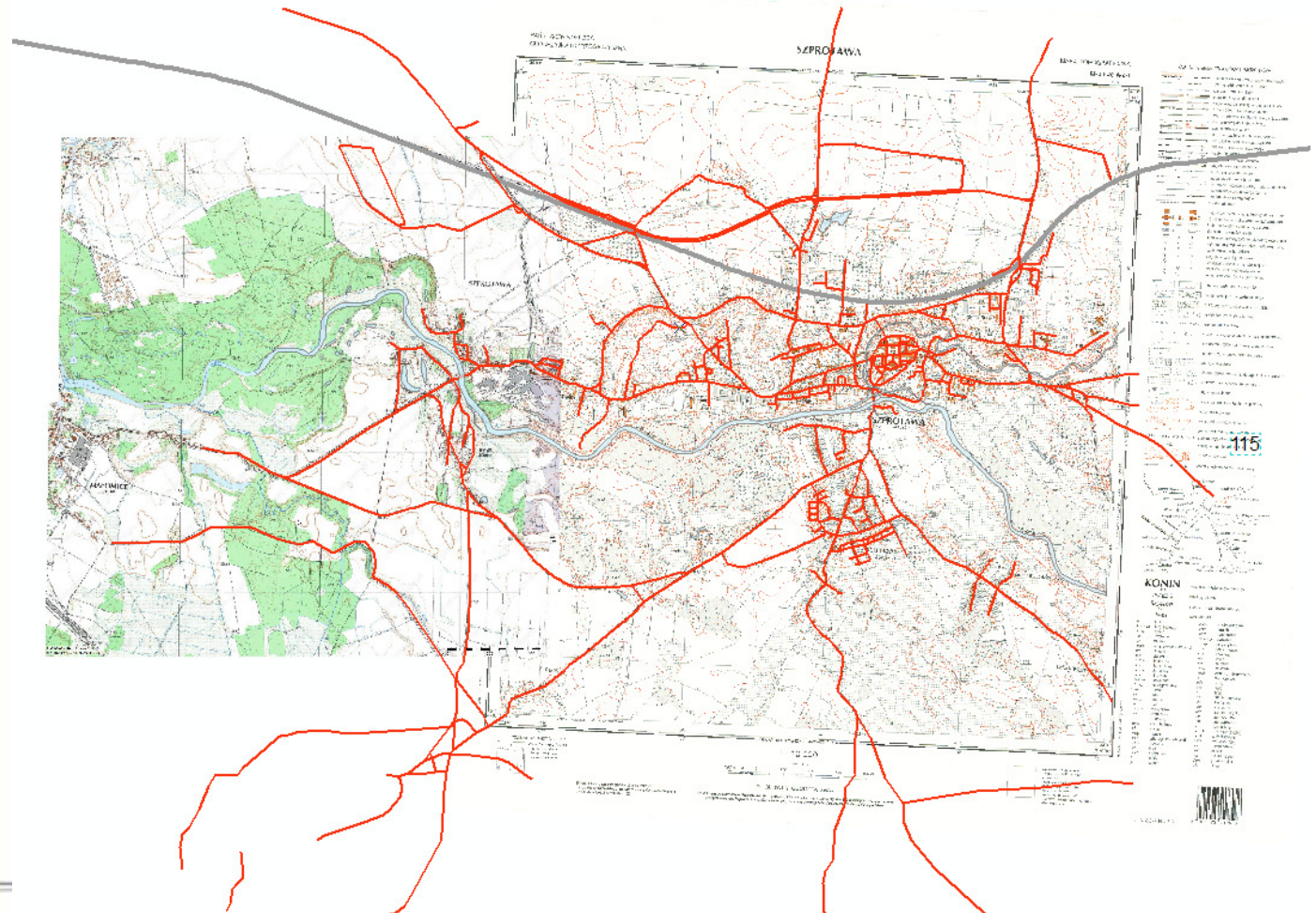
UKŁAD 1942

Źródło: Ośrodek Dokumentacji Geodezyjno-Kartograficznej w Zielonej Górze

Temat: Koncepcja zagospodarowania terenów nadbrzeżnych i okolic w Szprotawie

Podkład w postaci mapy topograficznej w skali 1:10 000

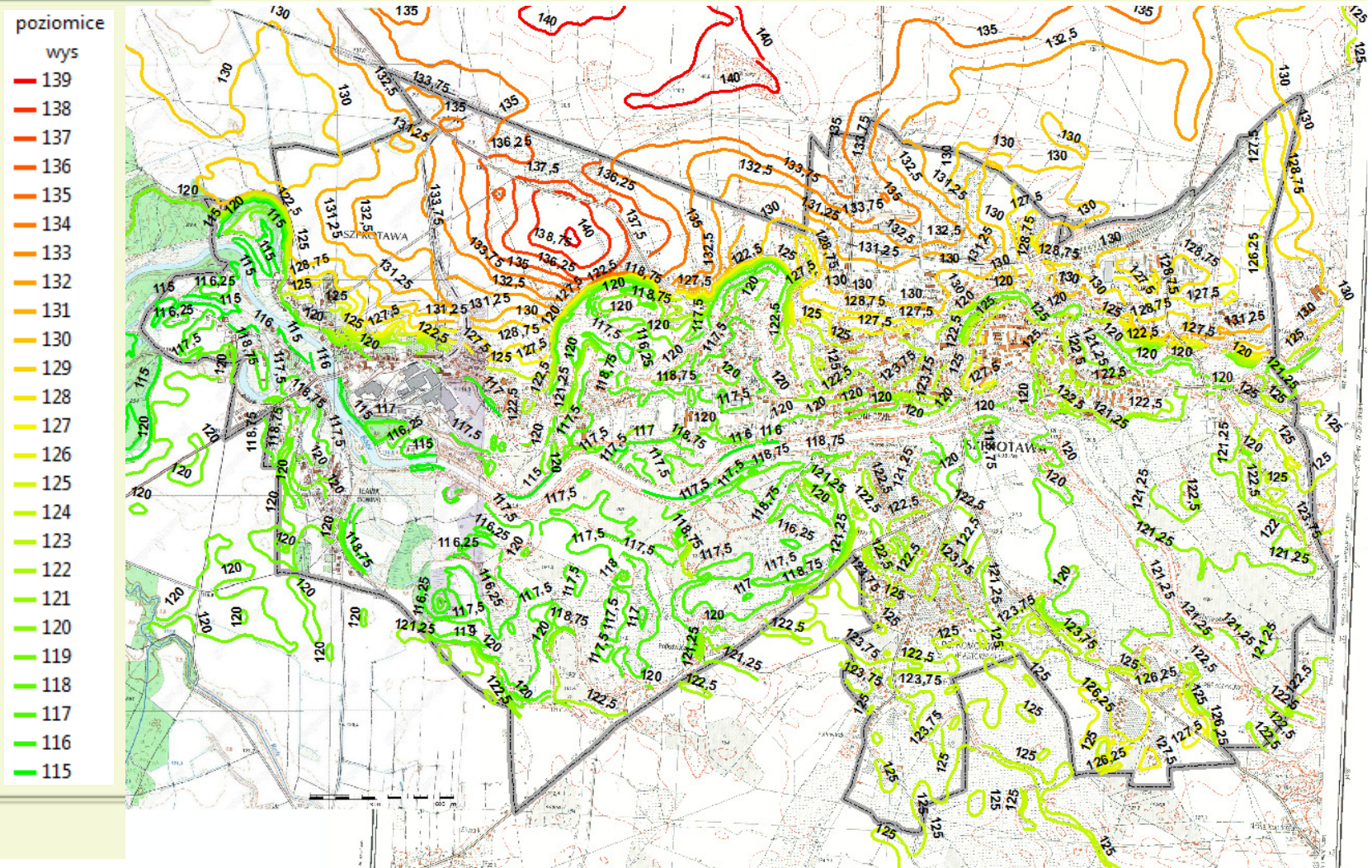
- Zmiana odwzorowania map na **układ 1992 - oparty na odwzorowaniu Gaussa - Krügera**.
- dopasowanie mapy do istniejących w bazie danych sieci dróg (charakterystycznych linii – skrzyżowań)



Temat: Koncepcja zagospodarowania terenów nadbrzeżnych i okolic w Szprotawie

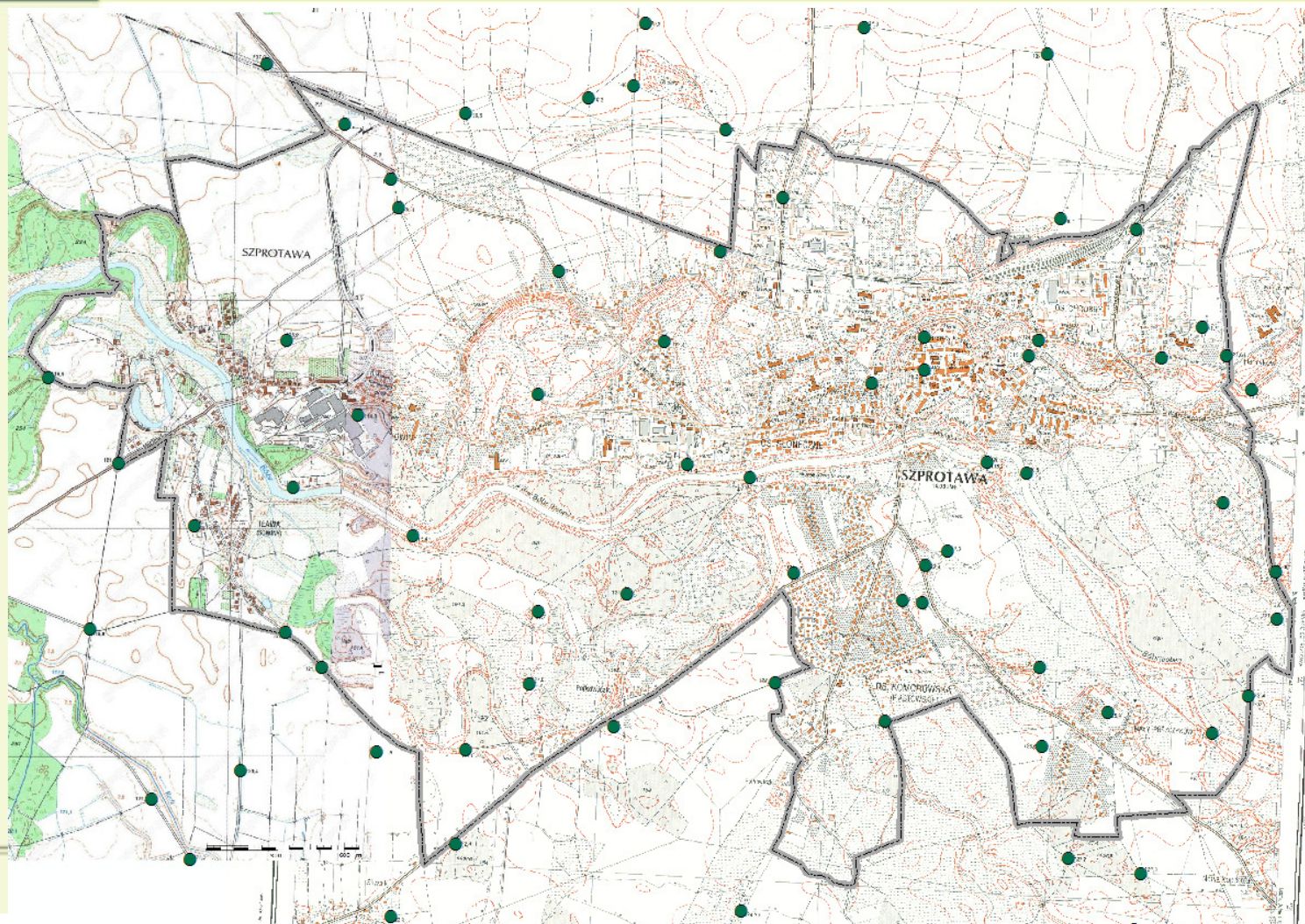
Etapy tworzenia modelu 3D rzeźby terenu

- wyrysowanie poziomicy i skarp na podstawie odczytanych z map wysokości;
w zależności od wysokości poziomicom został przypisany odpowiedni kolor w legendzie



Temat: Koncepcja zagospodarowania terenów nadbrzeżnych i okolic w Szprotawie

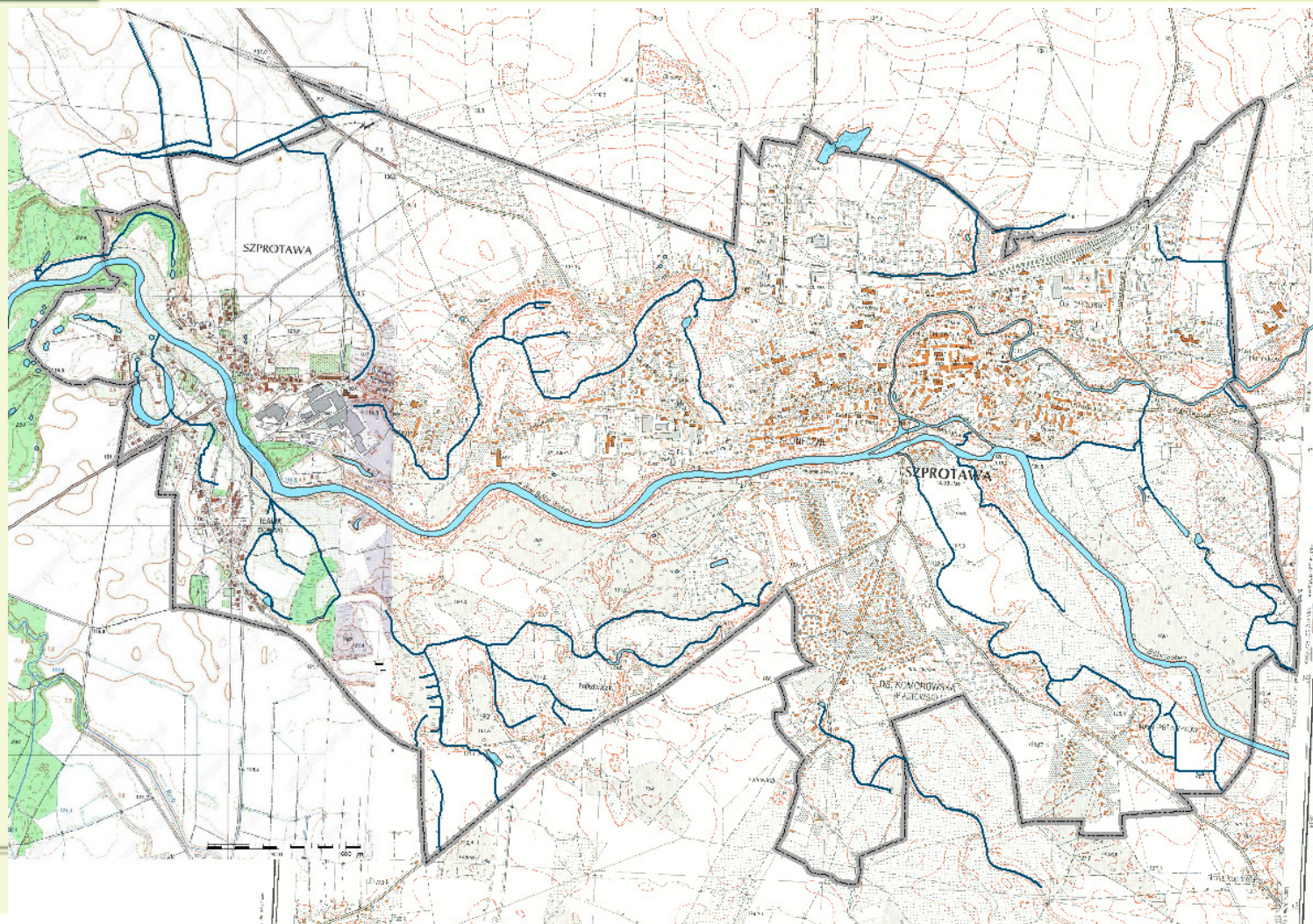
- Etapy tworzenia modelu 3D rzeźby terenu
- wyznaczenie punktów wysokościowych



Temat: Koncepcja zagospodarowania terenów nadbrzeżnych i okolic w Szprotawie

Etapy tworzenia modelu 3D rzeźby terenu

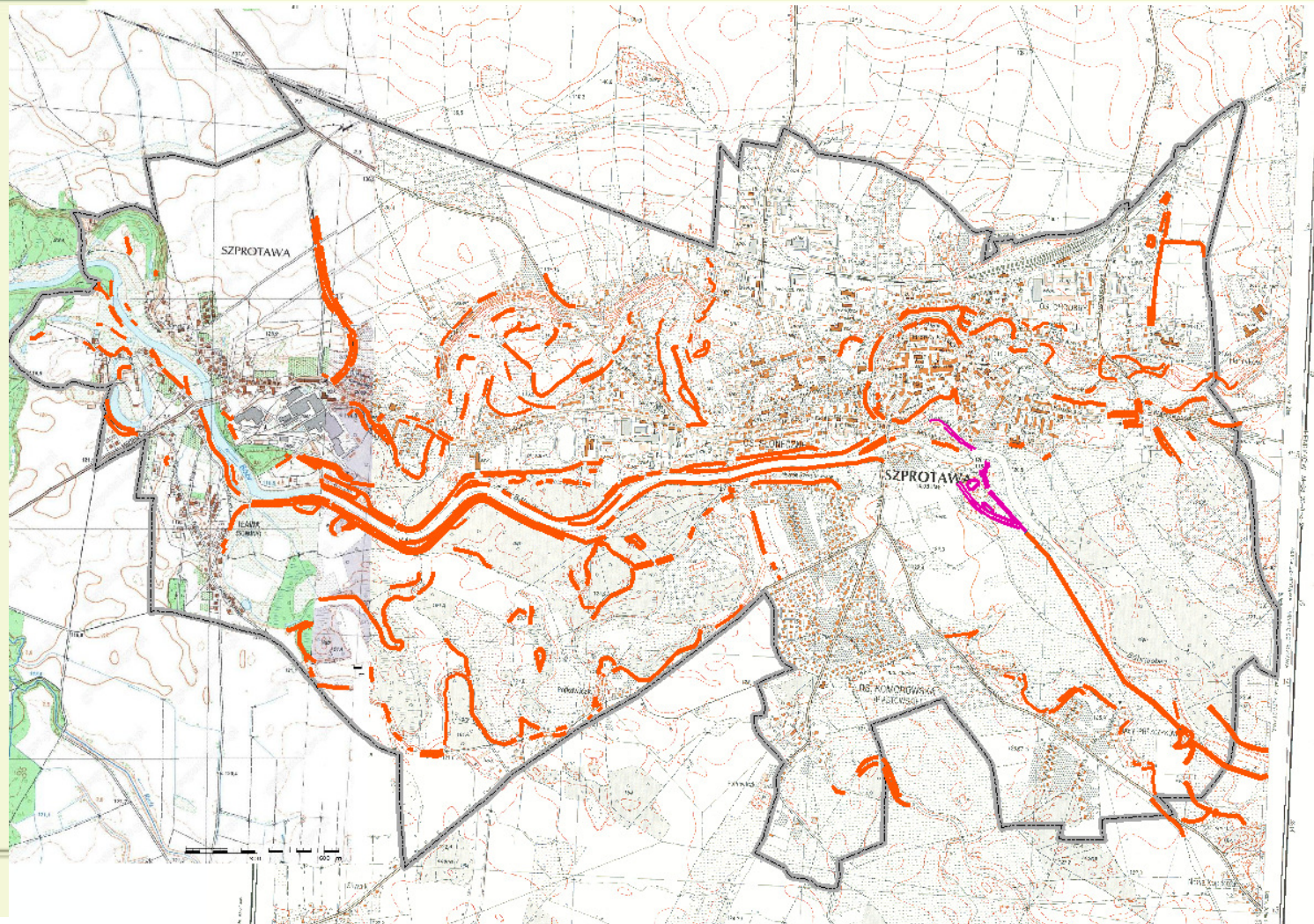
- przebieg rzeki Bóbr i Szprotawki wraz z ciekami wodnymi, rowami melioracyjnymi



Temat: Koncepcja zagospodarowania terenów nadbrzeżnych i okolic w Szprotawie

Etapy tworzenia modelu 3D rzeźby terenu

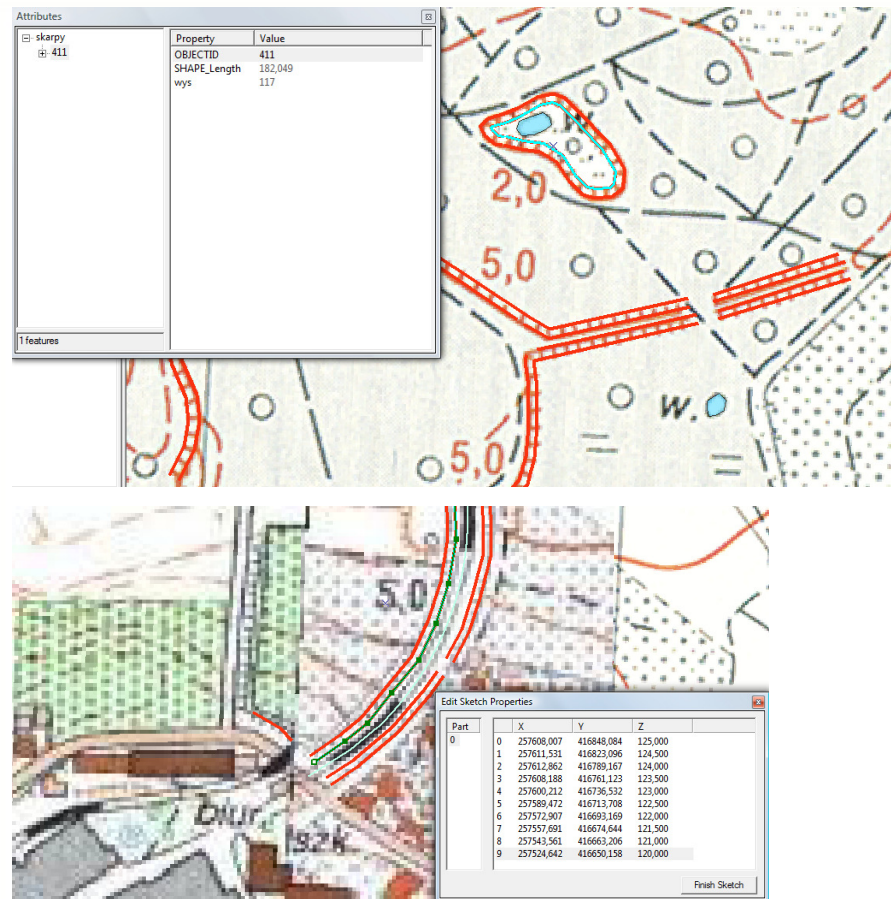
- skarpy (o zmiennych wartościach i równych wartościach)



Temat: Koncepcja zagospodarowania terenów nadbrzeżnych i okolic w Szprotawie

Etapy tworzenia modelu 3D rzeźby terenu

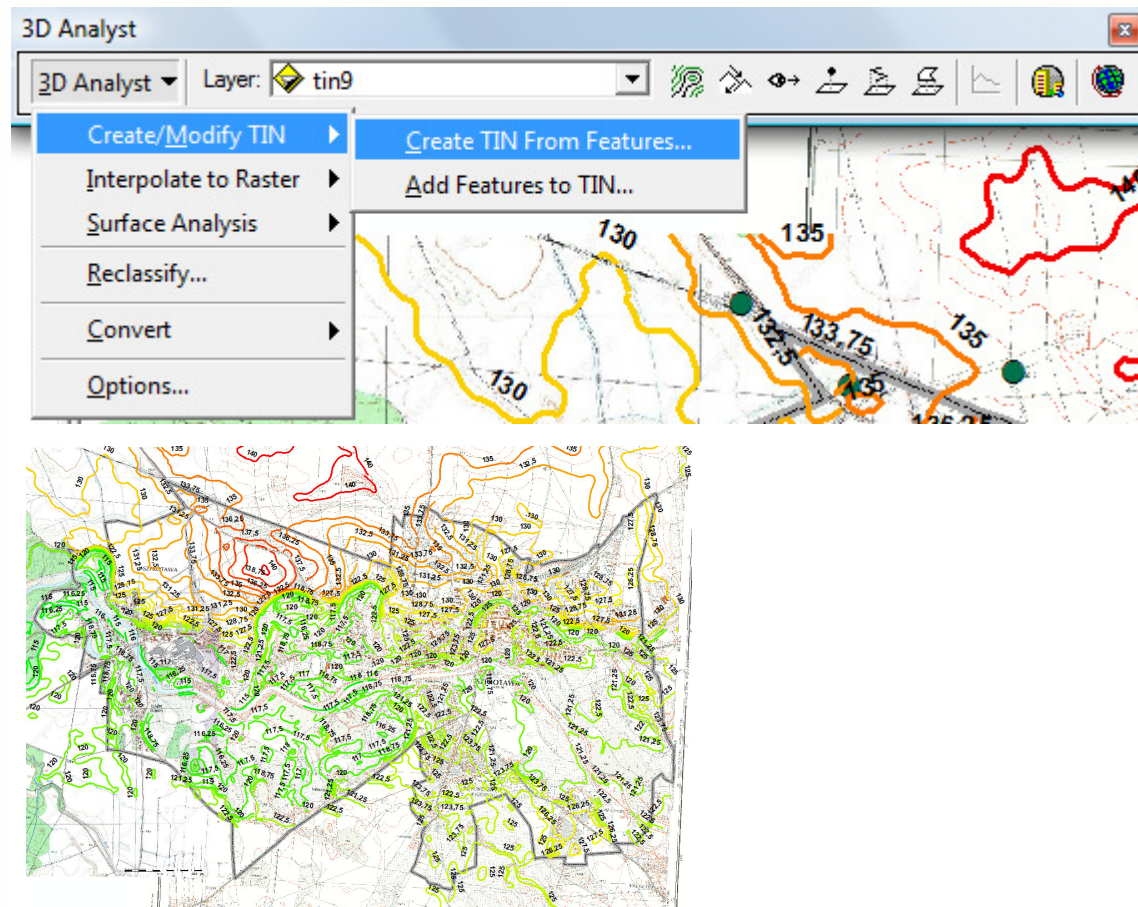
- skarpy (o zmiennych wartościach i równych wartościach)



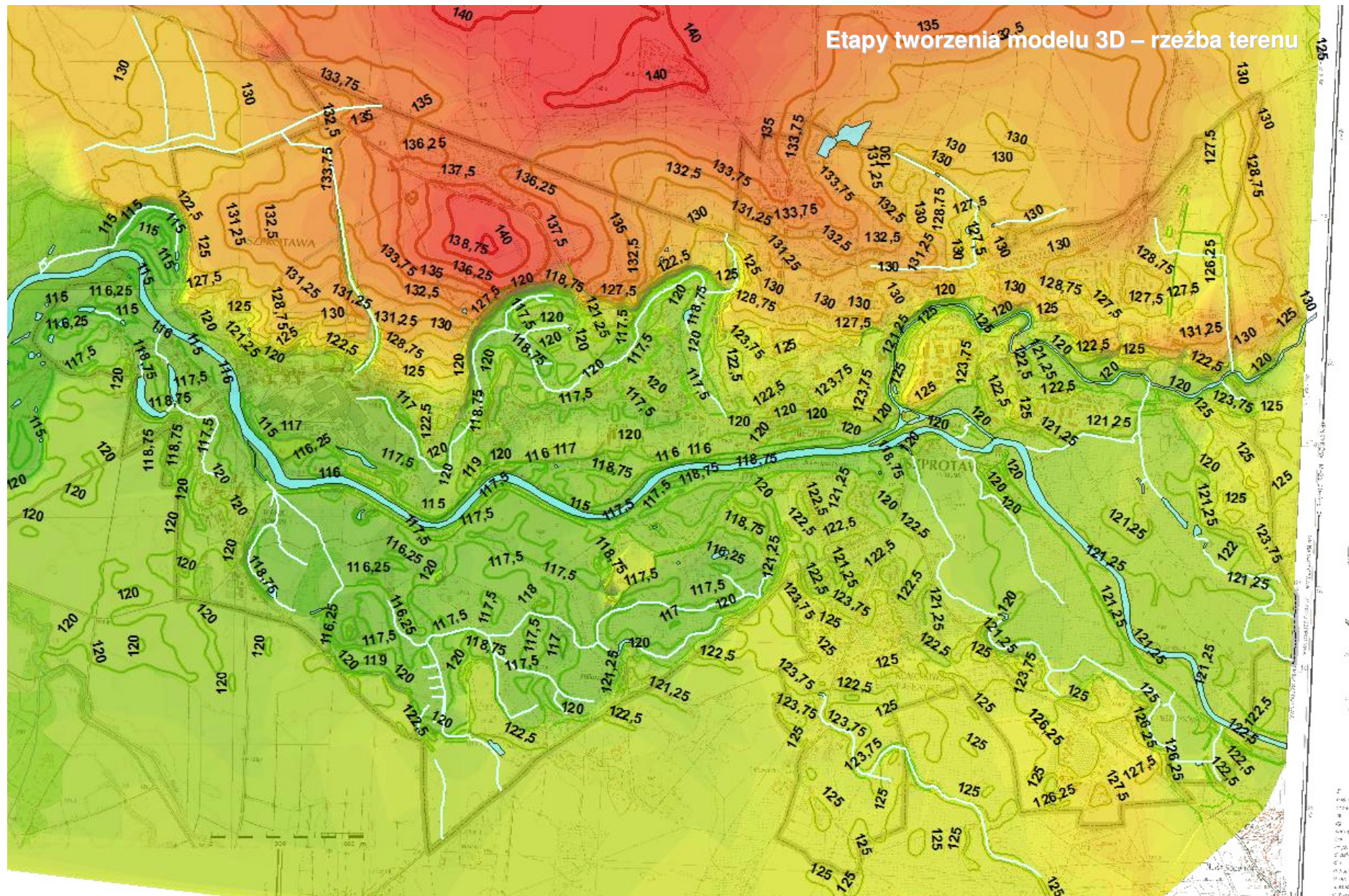
Temat: Koncepcja zagospodarowania terenów nadbrzeżnych i okolic w Szprotawie

Etapy tworzenia modelu 3D rzeźby terenu

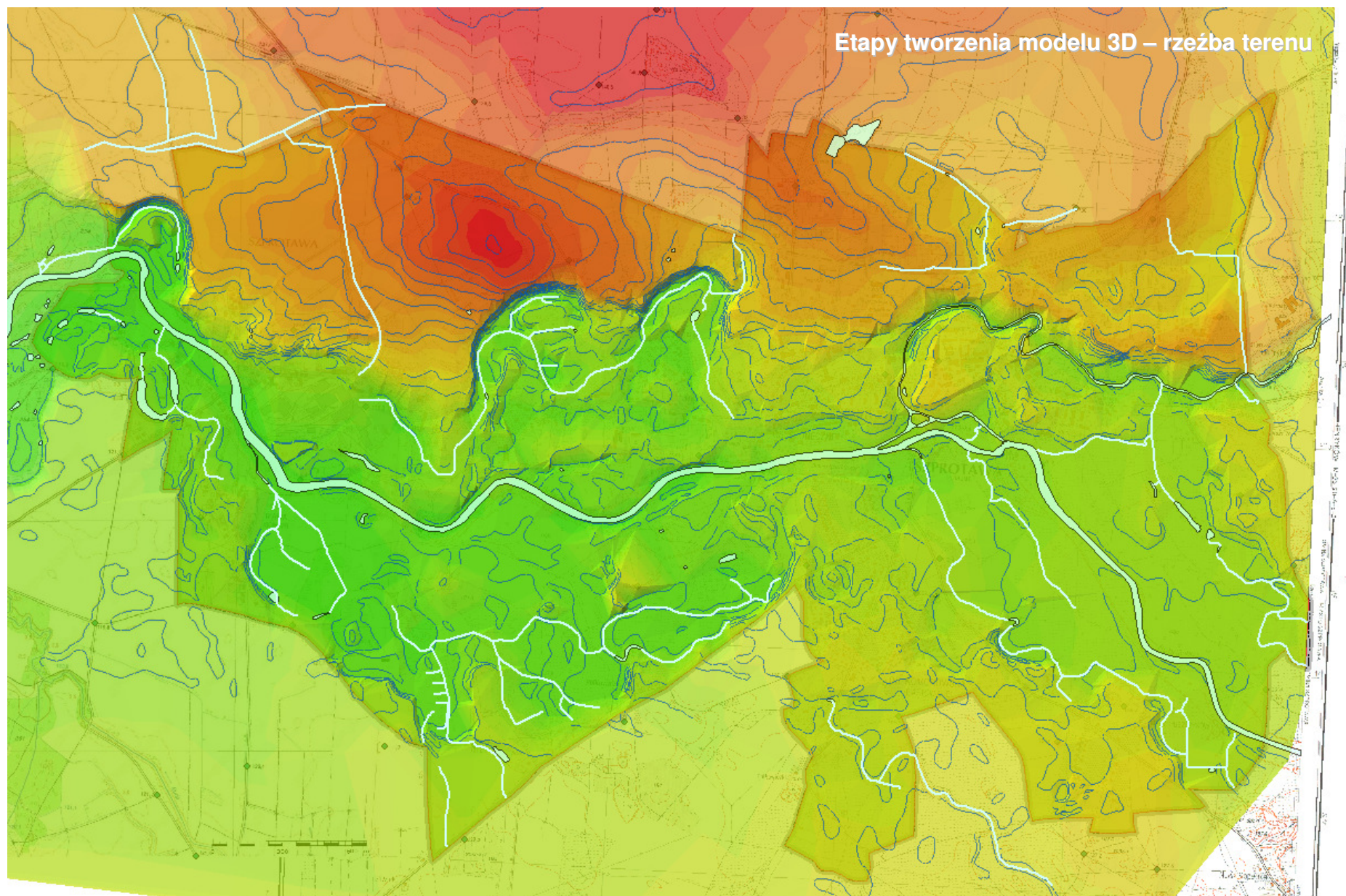
- narzędzie 3D Analyst



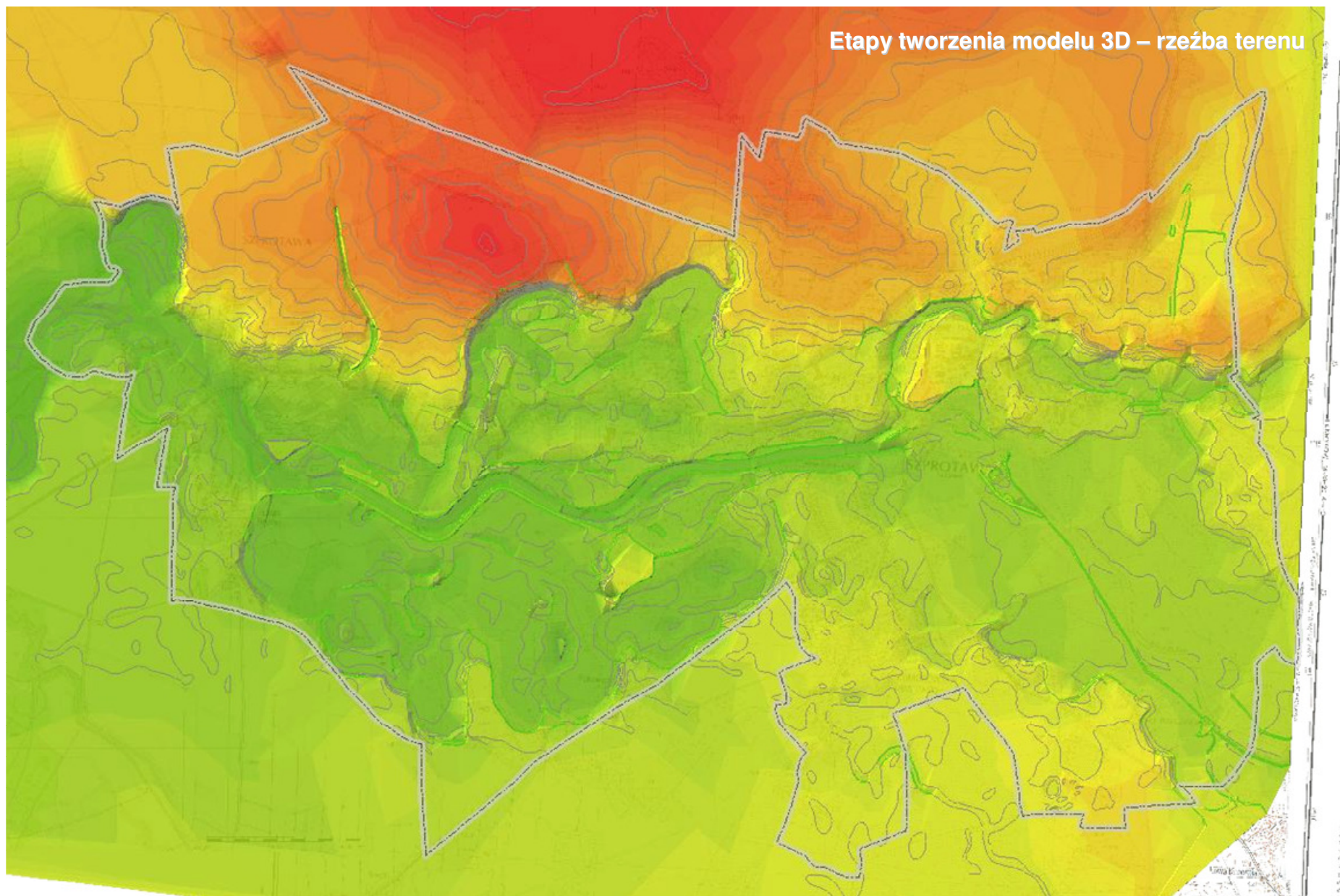
Temat: Koncepcja zagospodarowania terenów nadbrzeżnych i okolic w Szprotawie



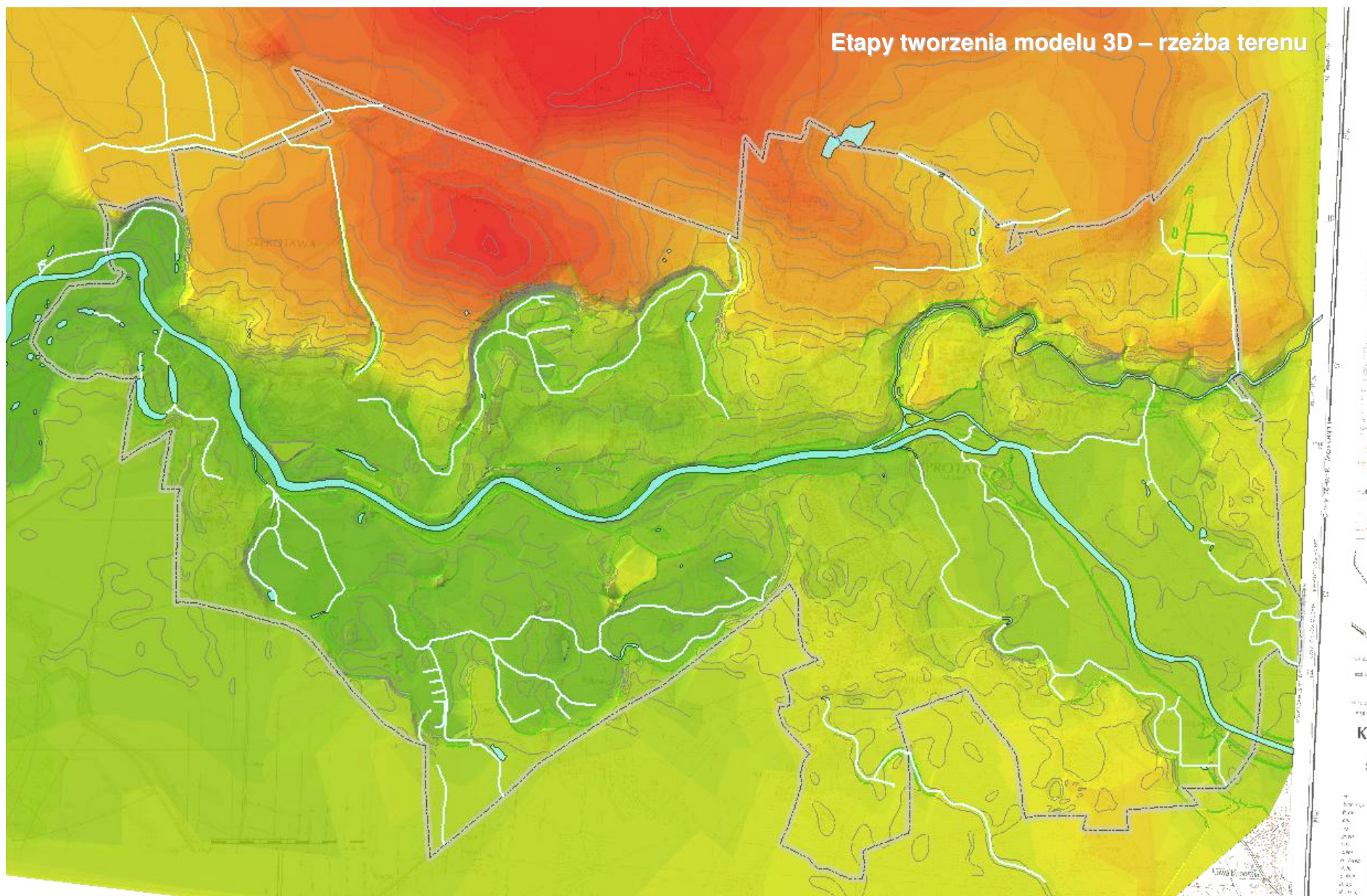
Temat: Koncepcja zagospodarowania terenów nadbrzeżnych i okolic w Szprotawie



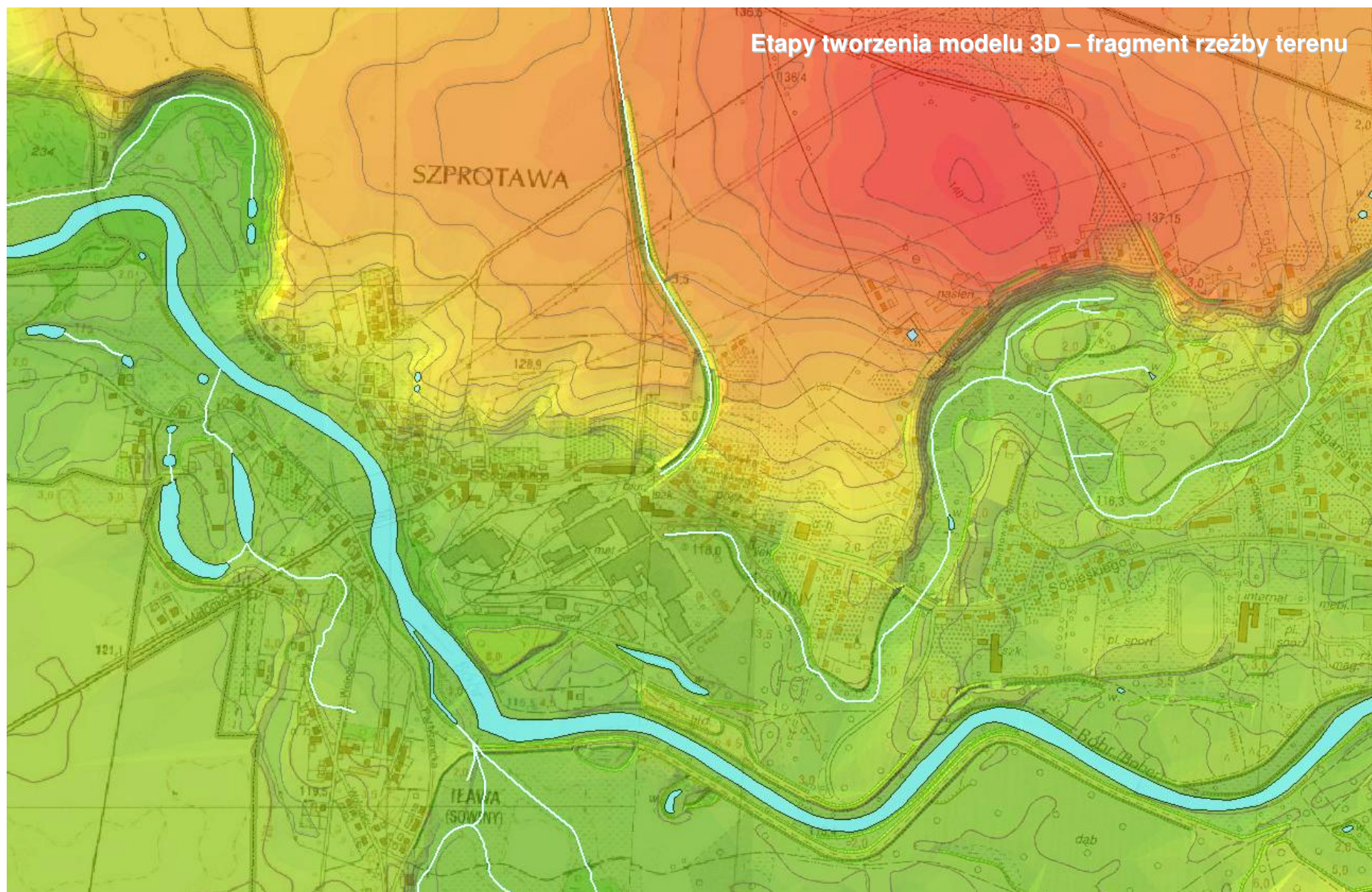
Temat: Koncepcja zagospodarowania terenów nadbrzeżnych i okolic w Szprotawie



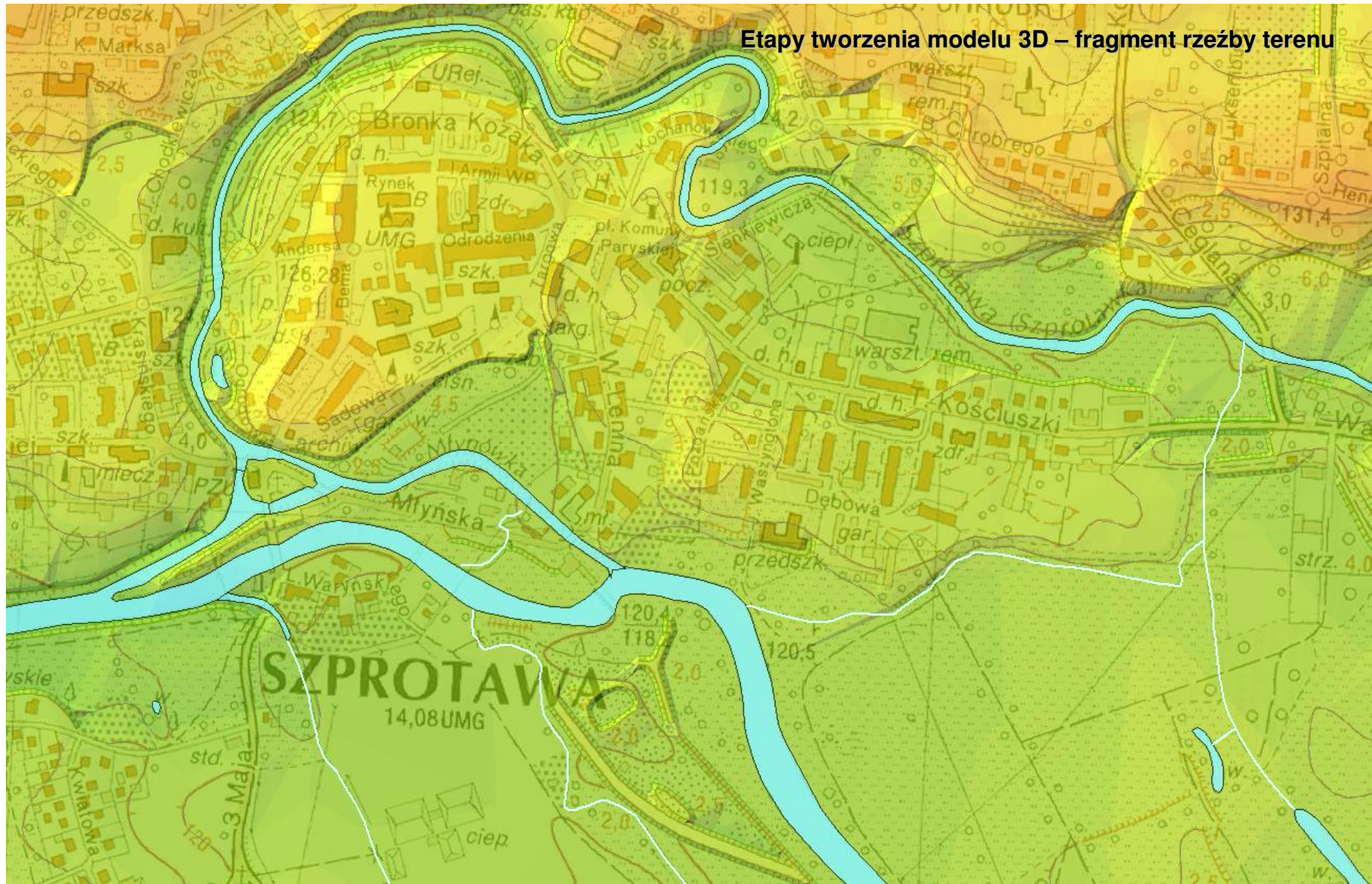
Temat: Koncepcja zagospodarowania terenów nadbrzeżnych i okolic w Szprotawie



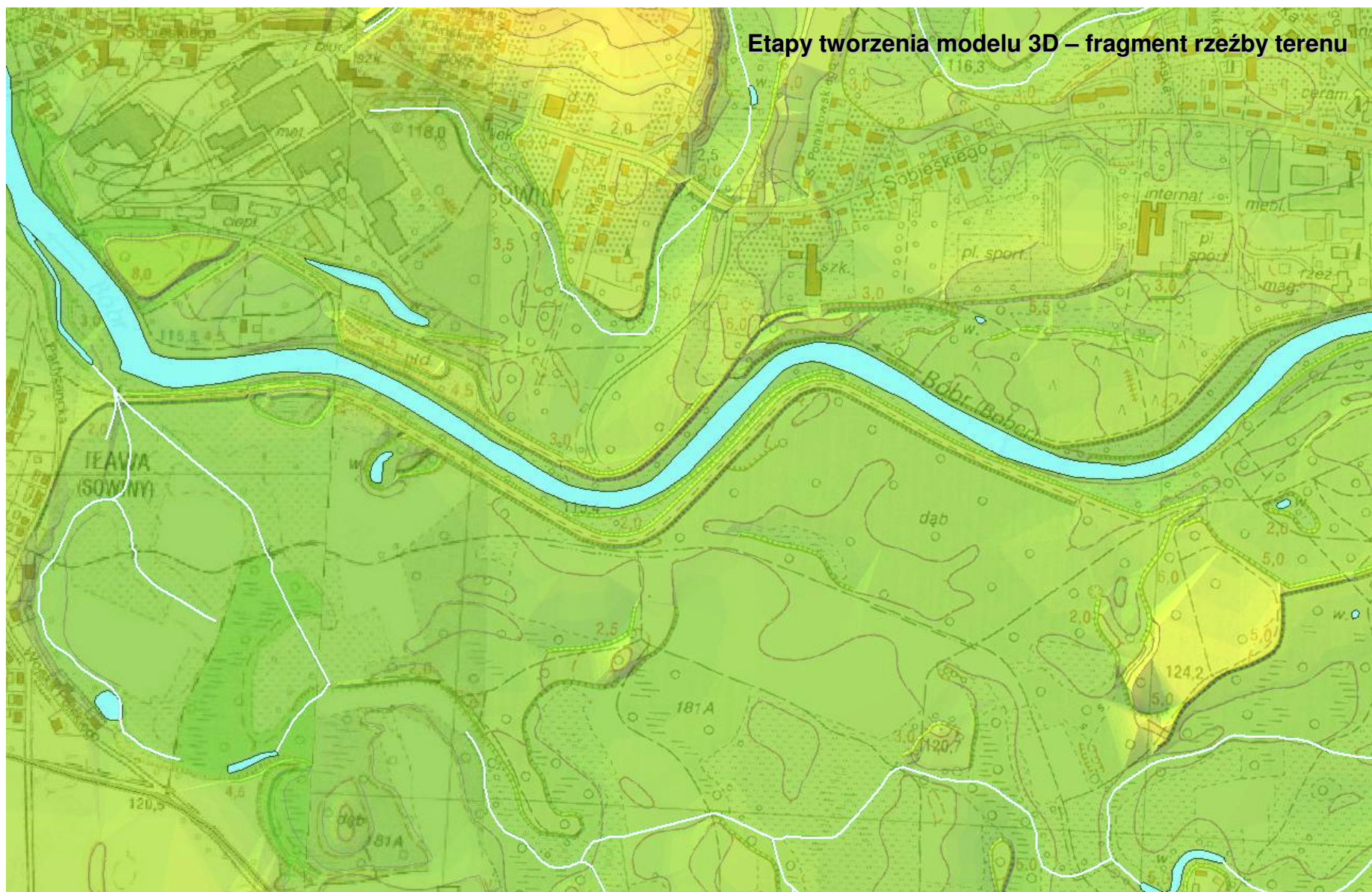
Temat: Koncepcja zagospodarowania terenów nadbrzeżnych i okolic w Szprotawie



Temat: Koncepcja zagospodarowania terenów nadbrzeżnych i okolic w Szprotawie



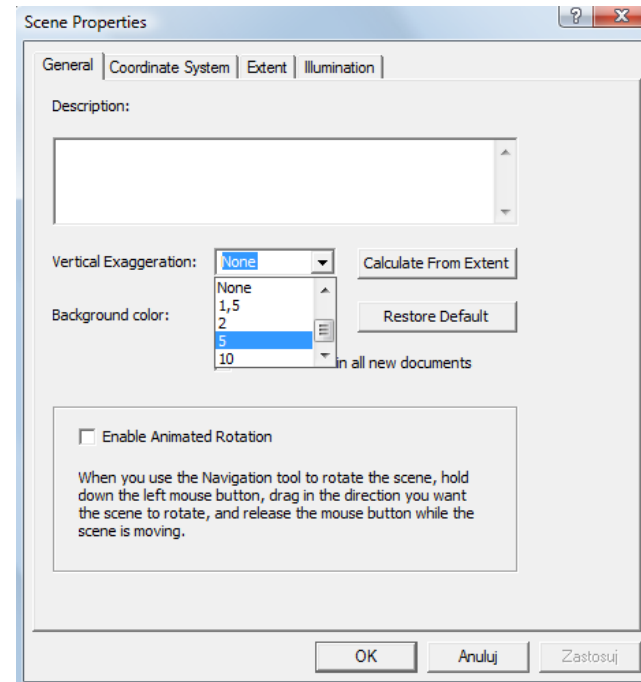
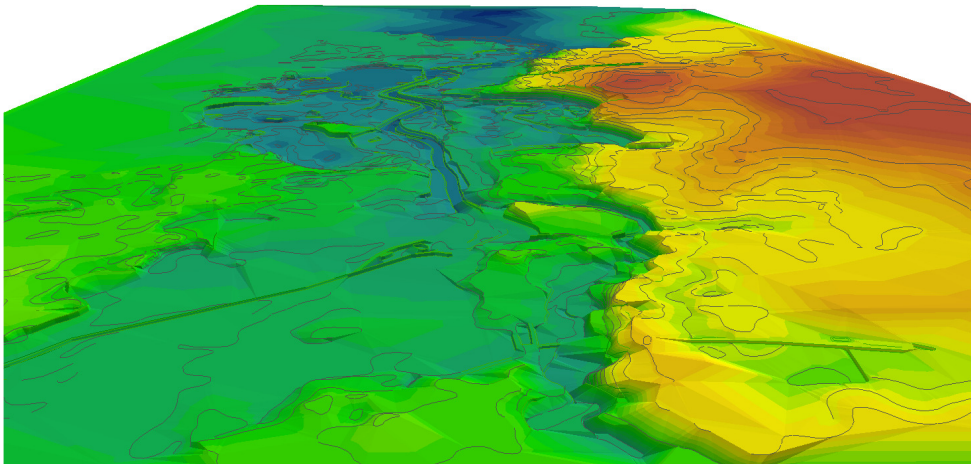
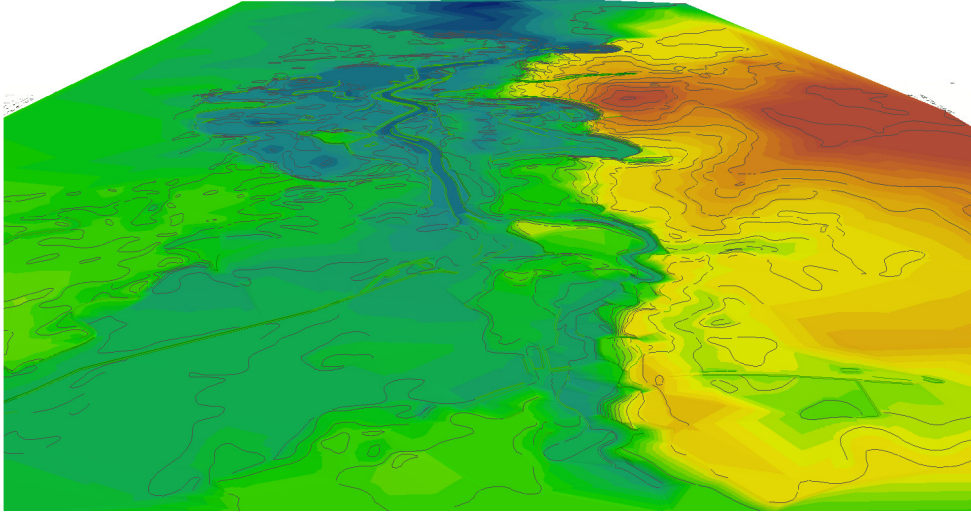
Temat: Koncepcja zagospodarowania terenów nadbrzeżnych i okolic w Szprotawie



Temat: Koncepcja zagospodarowania terenów nadbrzeżnych i okolic w Szprotawie

Etapy tworzenia modelu 3D – użycie programu ArcScene

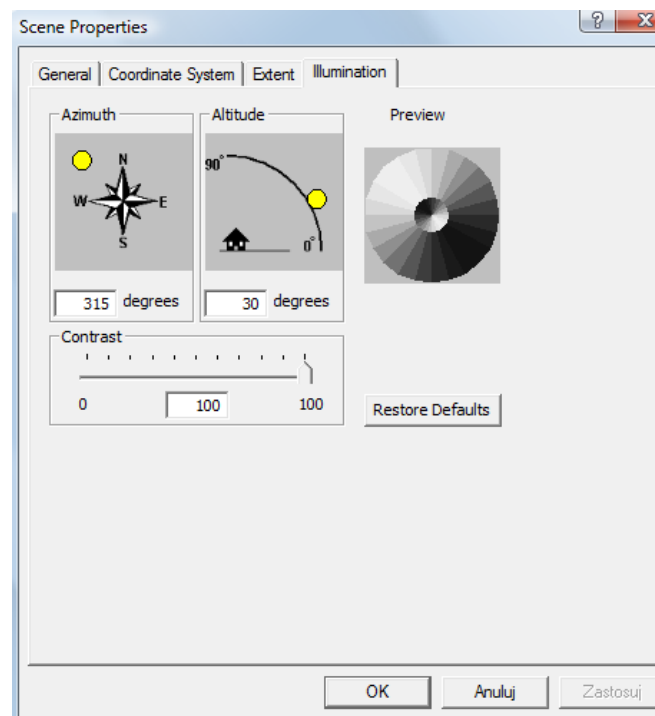
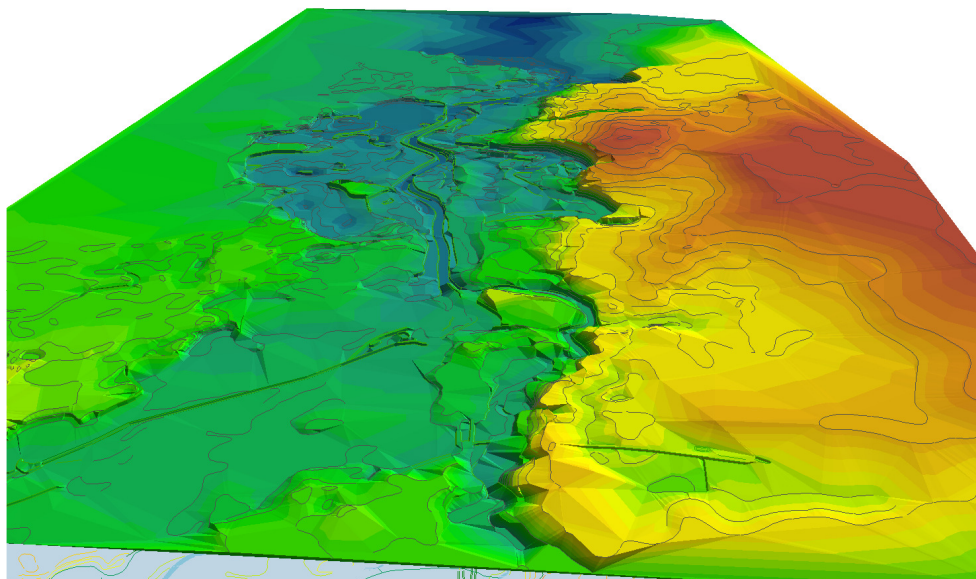
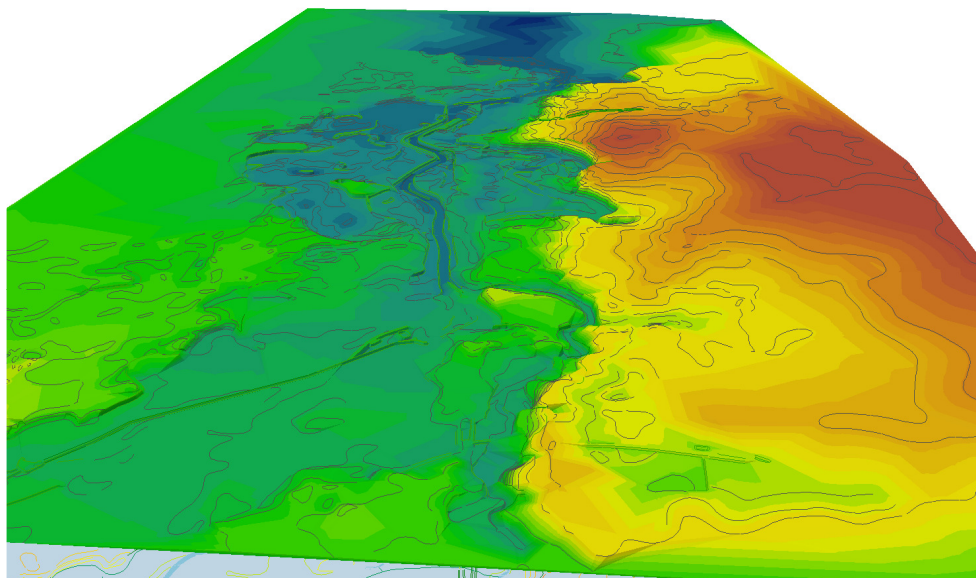
- ustawienia właściwości – Scene Properties
efekt przeskalowania (przewyższenie x5)



Temat: Koncepcja zagospodarowania terenów nadbrzeżnych i okolic w Szprotawie

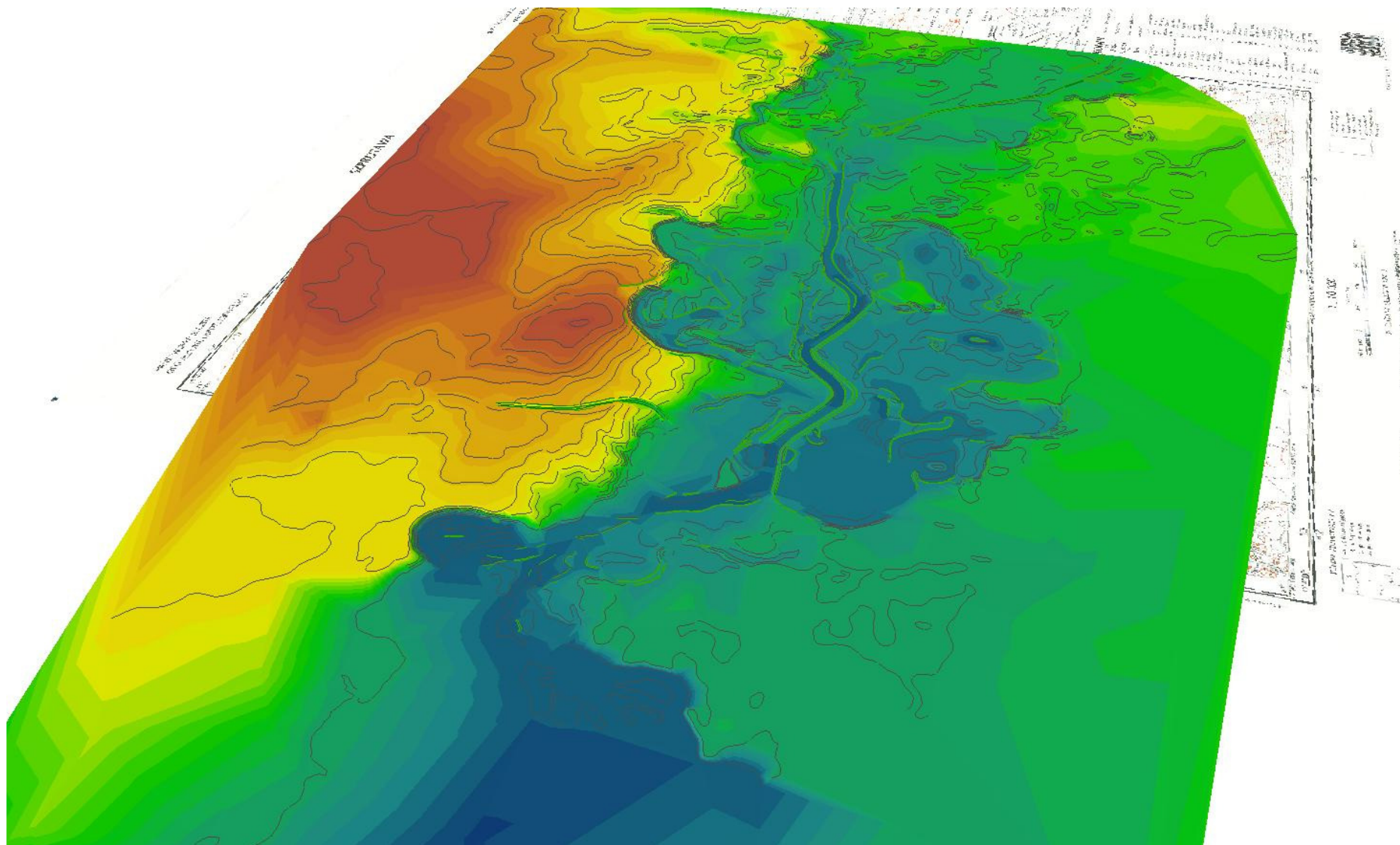
Etapy tworzenia modelu 3D – użycie programu ArcScene

- ustawienia właściwości – Scene Properties
zmiana kontrastu (0-100%)



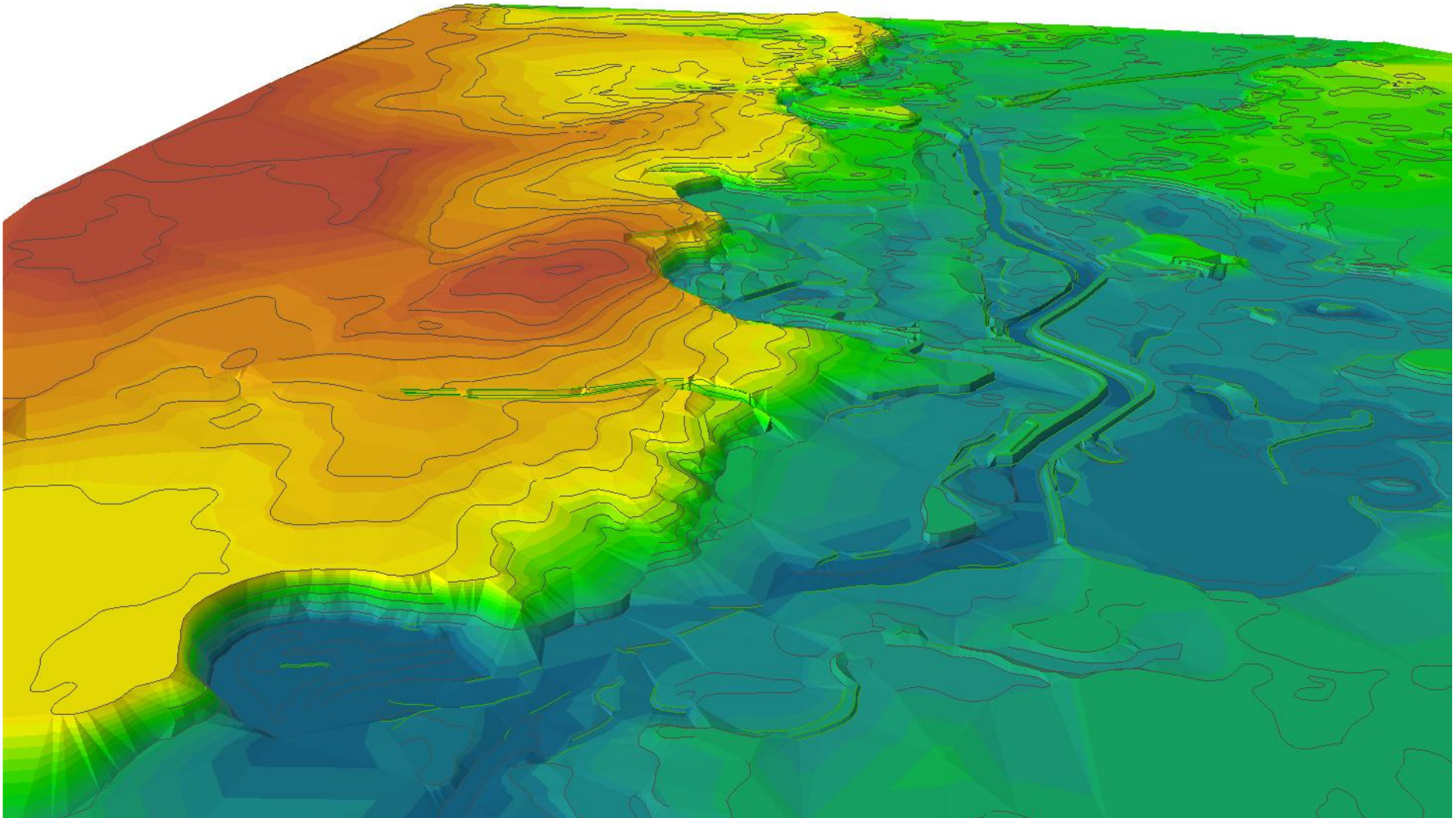
Temat: Koncepcja zagospodarowania terenów nadbrzeżnych i okolic w Szprotawie

Etapy tworzenia modelu 3D – użycie programu ArcScene



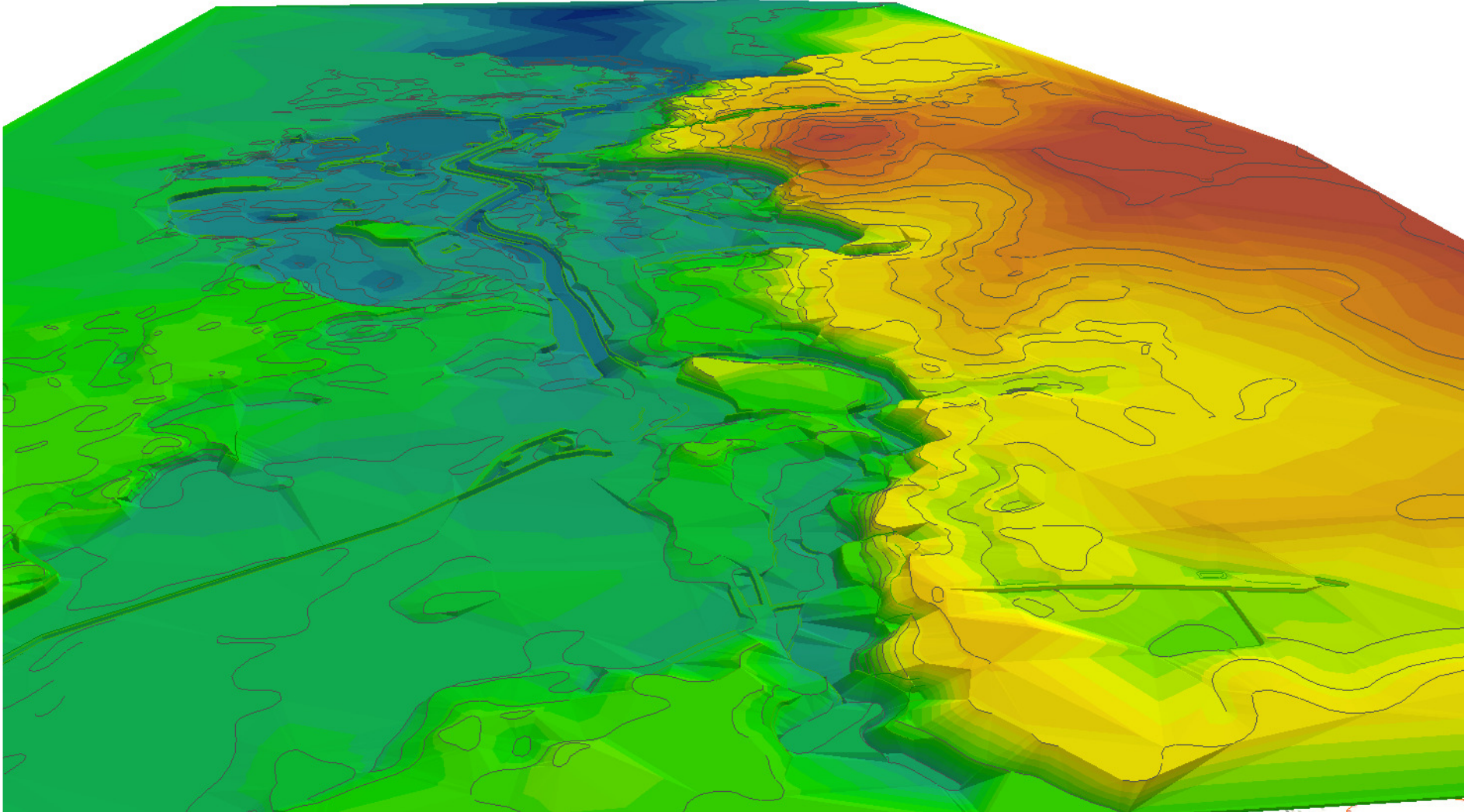
Temat: Koncepcja zagospodarowania terenów nadbrzeżnych i okolic w Szprotawie

Etapy tworzenia modelu 3D – użycie programu ArcScene



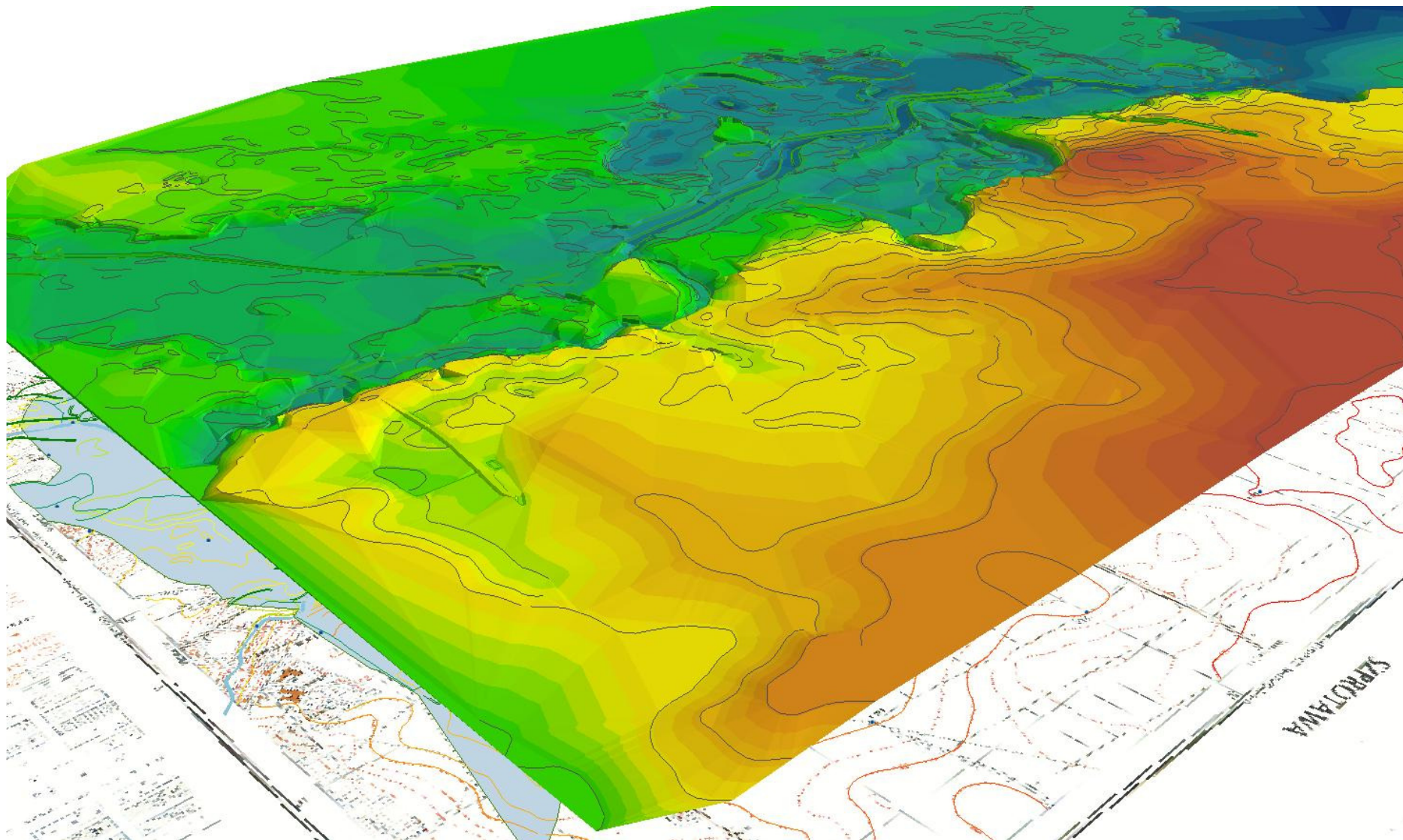
Temat: Koncepcja zagospodarowania terenów nadbrzeżnych i okolic w Szprotawie

Etapy tworzenia modelu 3D – użycie programu ArcScene

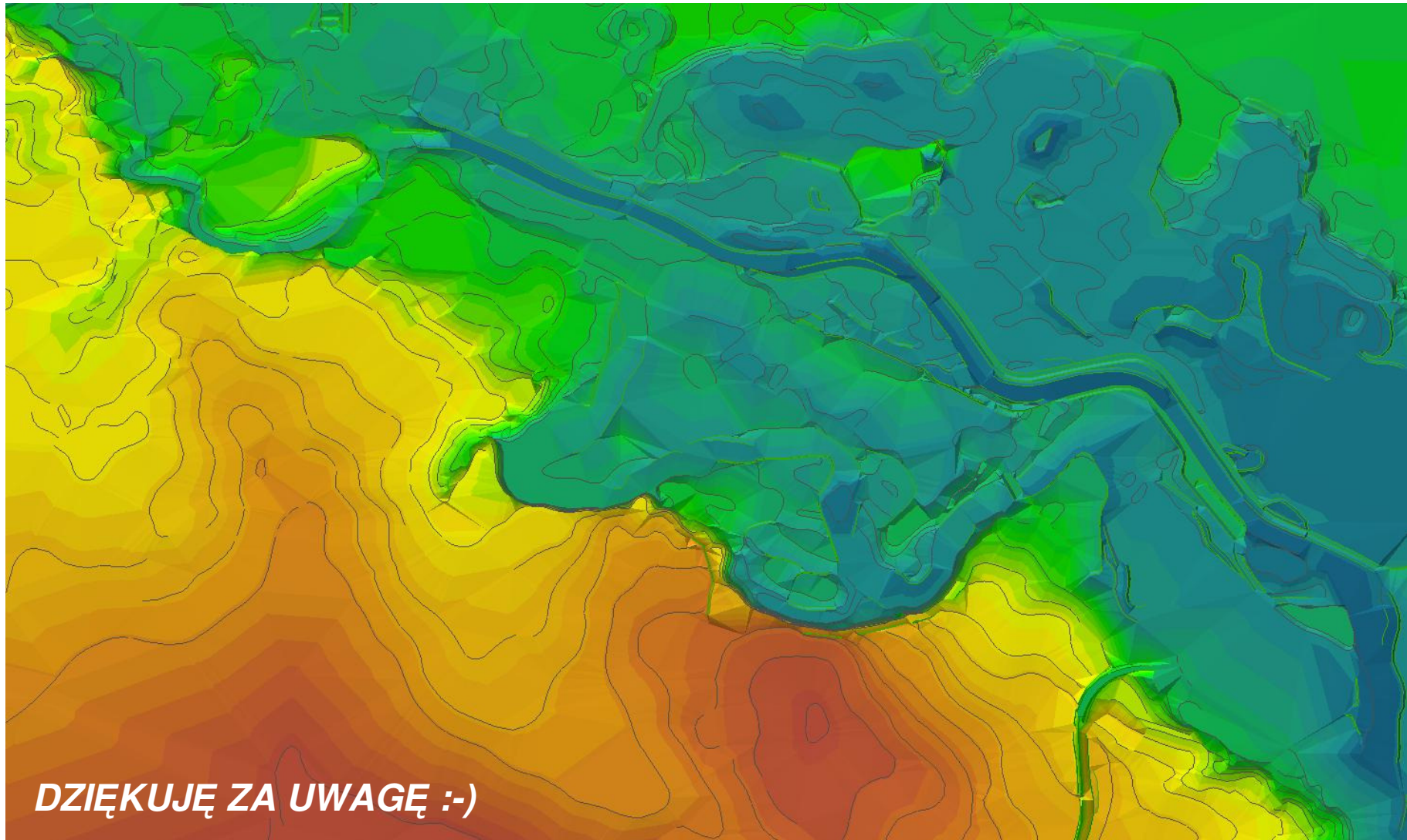


Temat: Koncepcja zagospodarowania terenów nadbrzeżnych i okolic w Szprotawie

Etapy tworzenia modelu 3D – użycie programu ArcScene



Temat: Koncepcja zagospodarowania terenów nadbrzeżnych i okolic w Szprotawie



DZIĘKUJĘ ZA UWAGĘ :-)