



Politechnika Wroclawska

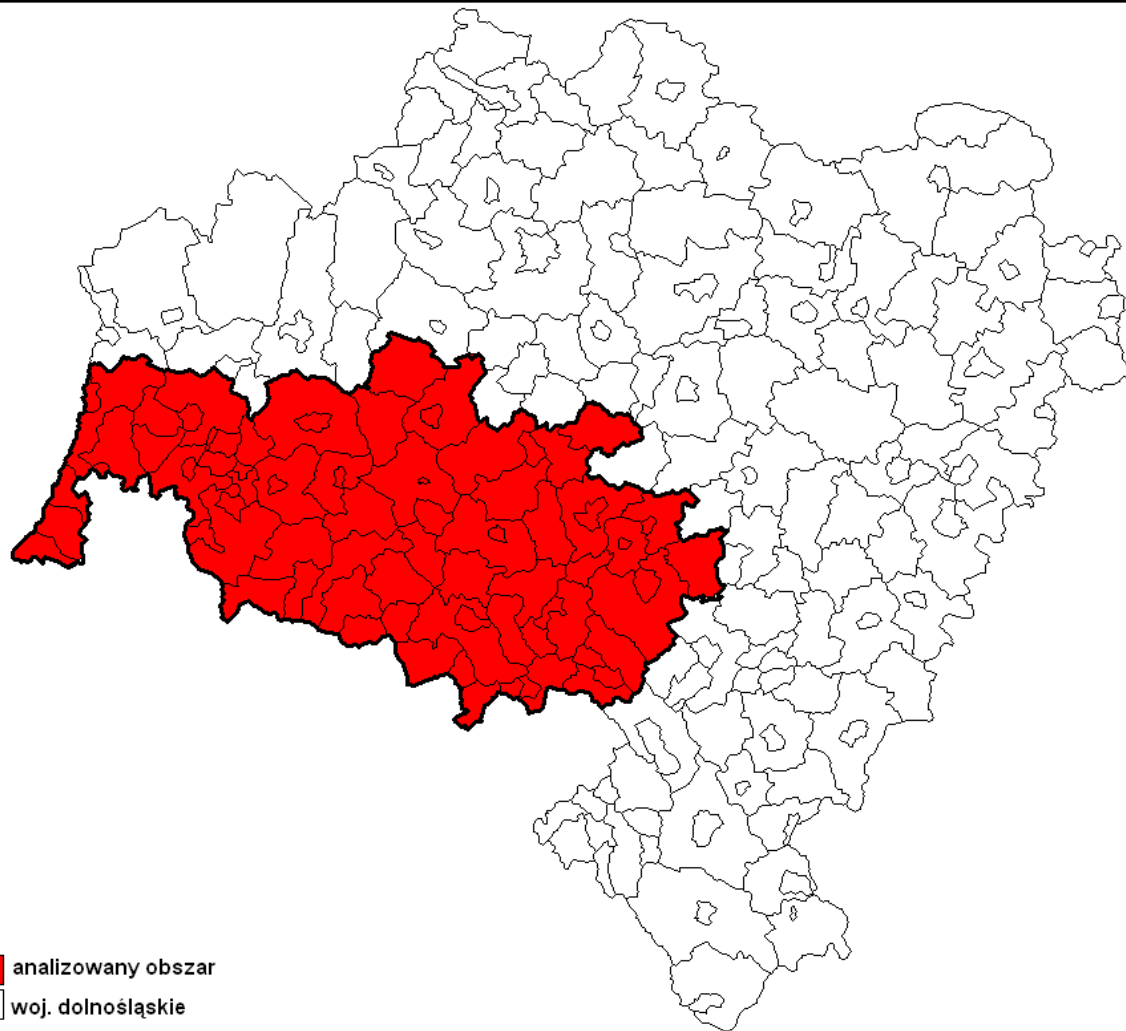
Analiza powierzchni osadniczych w stosunku do liczby mieszkańców i lokalizacji usług wyższego rzędu



Zaawansowane metody wspomaganie decyzji
przestrzennych

Beata Krajewska,
Agnieszka Nogas,
Ewelina Stokowiec



Lokalizacja analizowanego obszaru



 analizowany obszar
 woj. dolnośląskie



Ekwidystanty Uhorczaka

Metoda ekwidystant Uhorczaka – jeden okrąg o promieniu 250 m jest równoznaczny z 3. domostwami. Na podstawie wrysowanych okręgów dokonuje się charakterystyki zabudowy na poszczególne typy wsi.



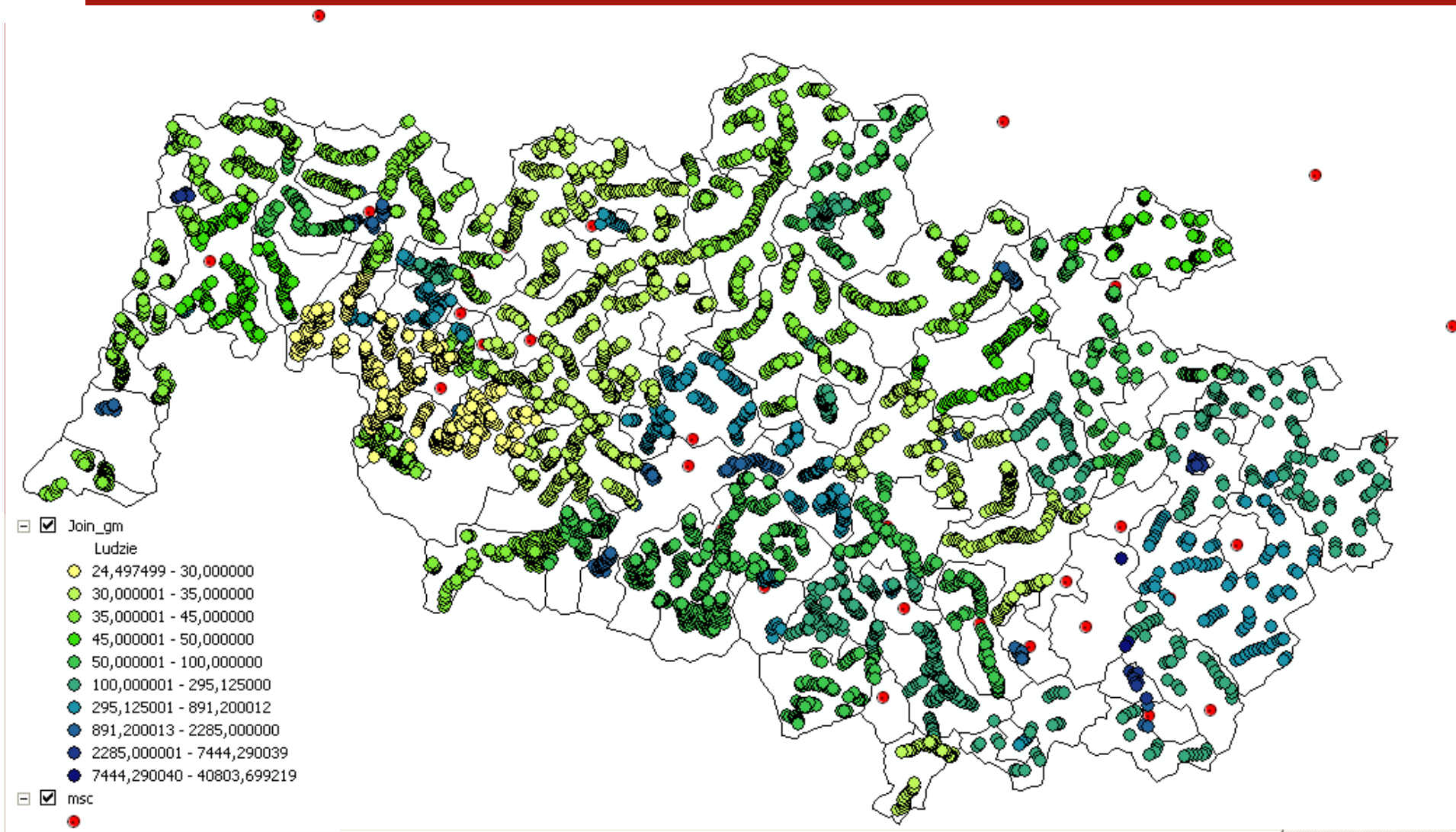


Wykorzystując dane z ekwidystant Uhorczaka przeprowadzone zostały łączenia tabel w celu zliczenia liczby ludności w poszczególnych punktach.

HAZWA05	I pkt	Ludzie
Paszowice	81	47,543201
Sulików	124	47,846802
Lubawka	124	51,217701
Podgórzyn	150	51,8867
Siekierczyn	83	55,024101
Karpacz	88	56,863602
Czarny Bór	82	58,524399
Złotoryja	112	63,169601
Marciszów	71	65,084503
Piechowice	93	69,849503
Mysłakowice	142	70,831001
Mściwojów	47	85,468102
Strzegom	105	95,5429
Żarów	52	105,019
Olszyna	44	107,705
Kamienna Góra	193	108,109
Dobromierz	49	110,429
Marcinowice	54	117,907
Wojcieszów	27	145,66701
Głuszycza	16	146,625
Mieroszów	20	154,64999
Walim	30	189,733
Jaworzyna Śląska	26	196,5
Złotoryja	63	261,57101
Świerzawa	8	295,125
Leśna	13	357,53799
Olszyna	46	435,435
Janowice Wielkie	92	442,82599
Kowary	25	463,16
Zawidów	9	484,88901
Jeżów Sudecki	104	629,23102
Świdnica	94	636,85101
Lwówek Śląski	14	673,85699
Kamienna Góra	12	730,83301
Gryfów Śląski	8	867,875
Mieroszów	5	891,20001
Lubań	21	1035,24

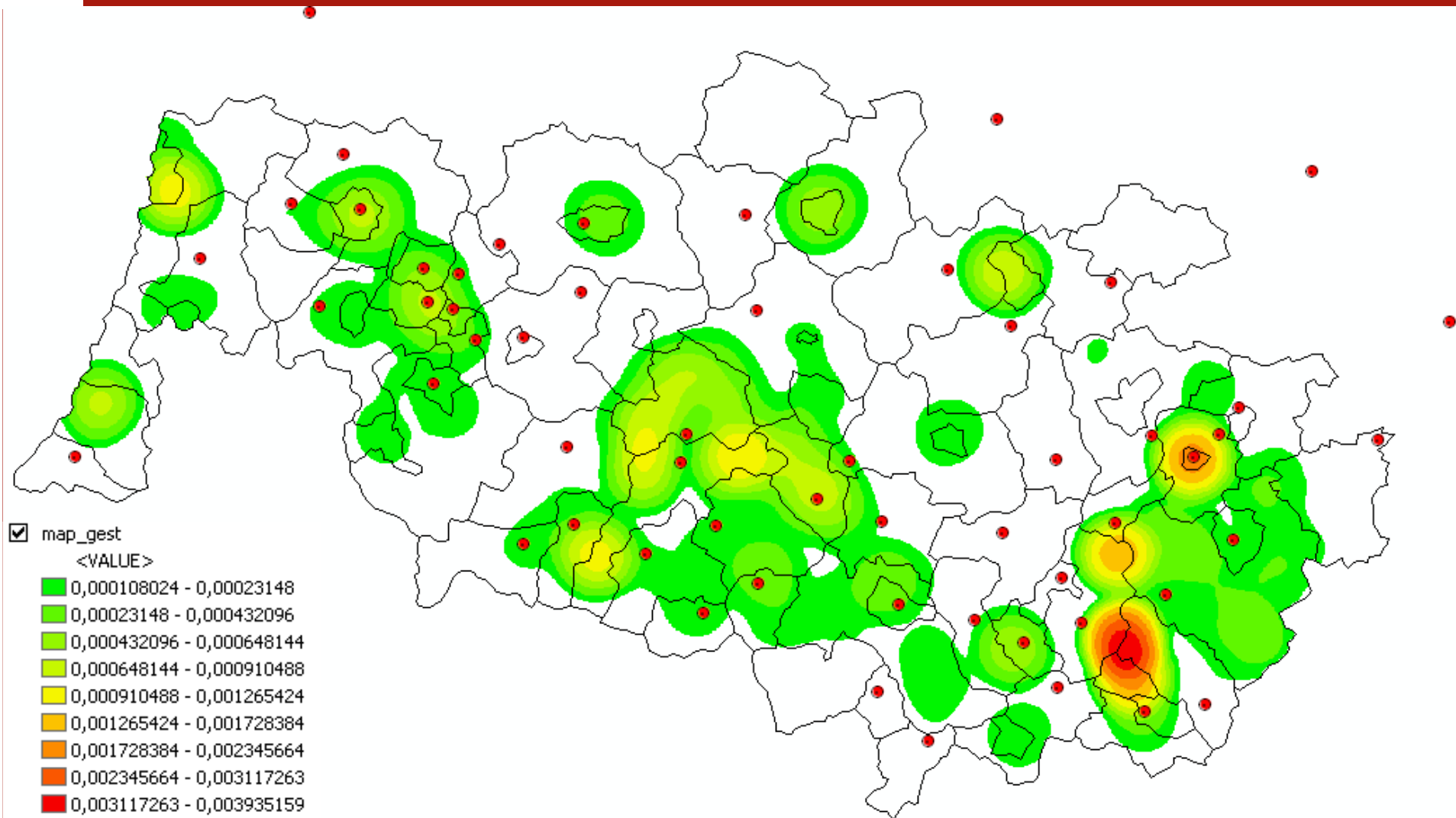


Gęstość ludności w punktach



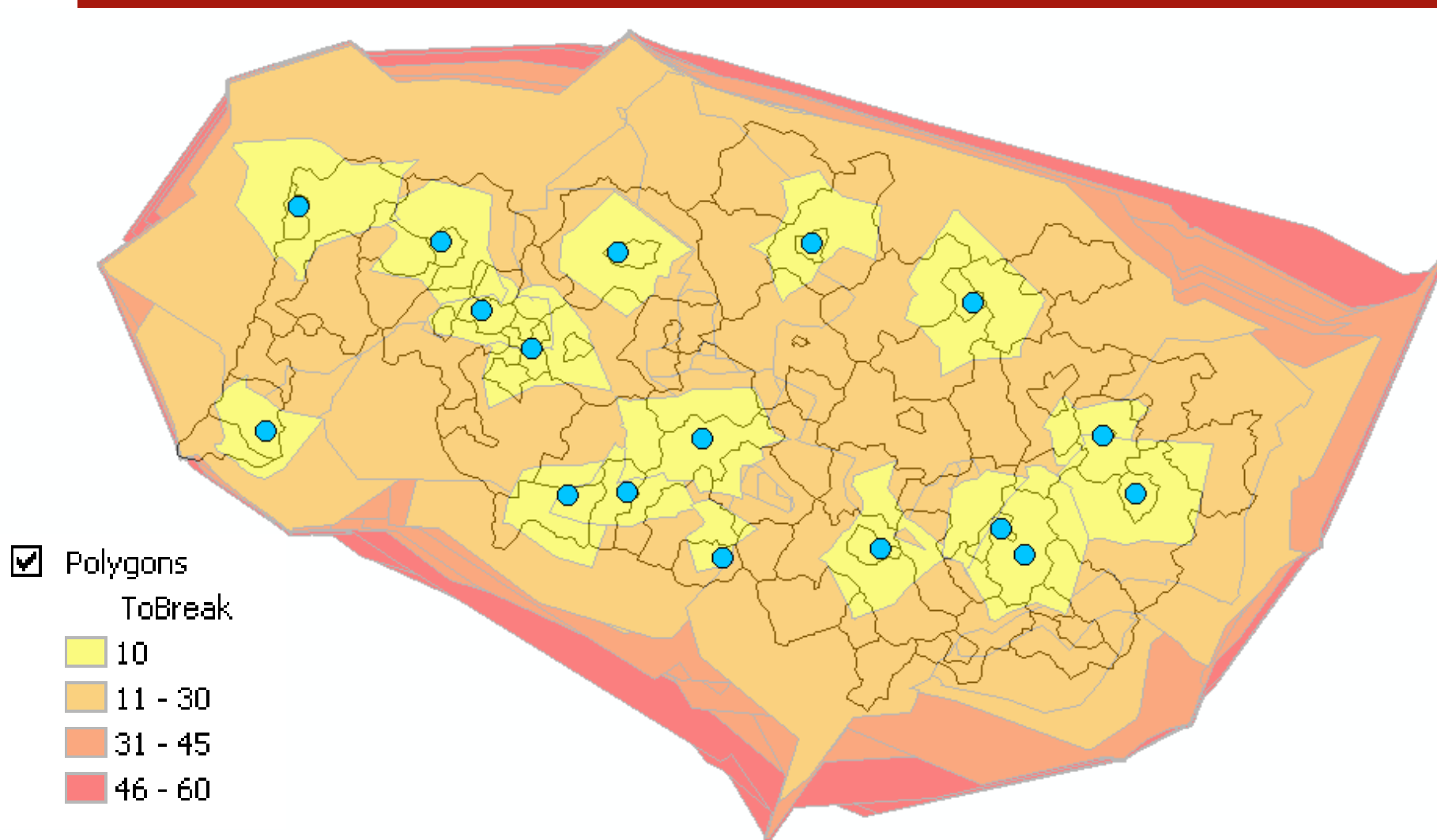


Mapa gęstości (Spatial Analyst)



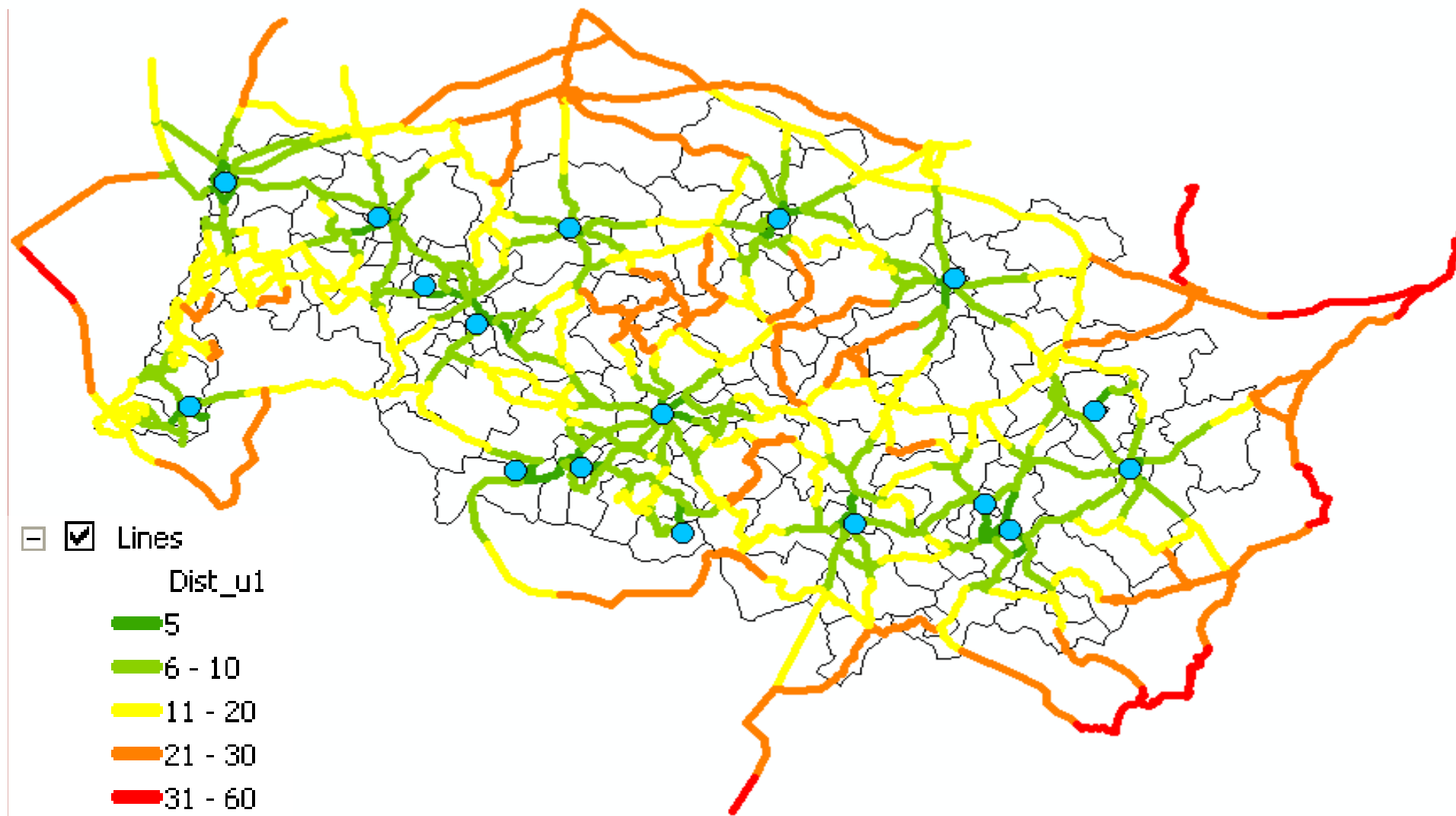


Wizualizacja centrów usługowych – Network Analyst



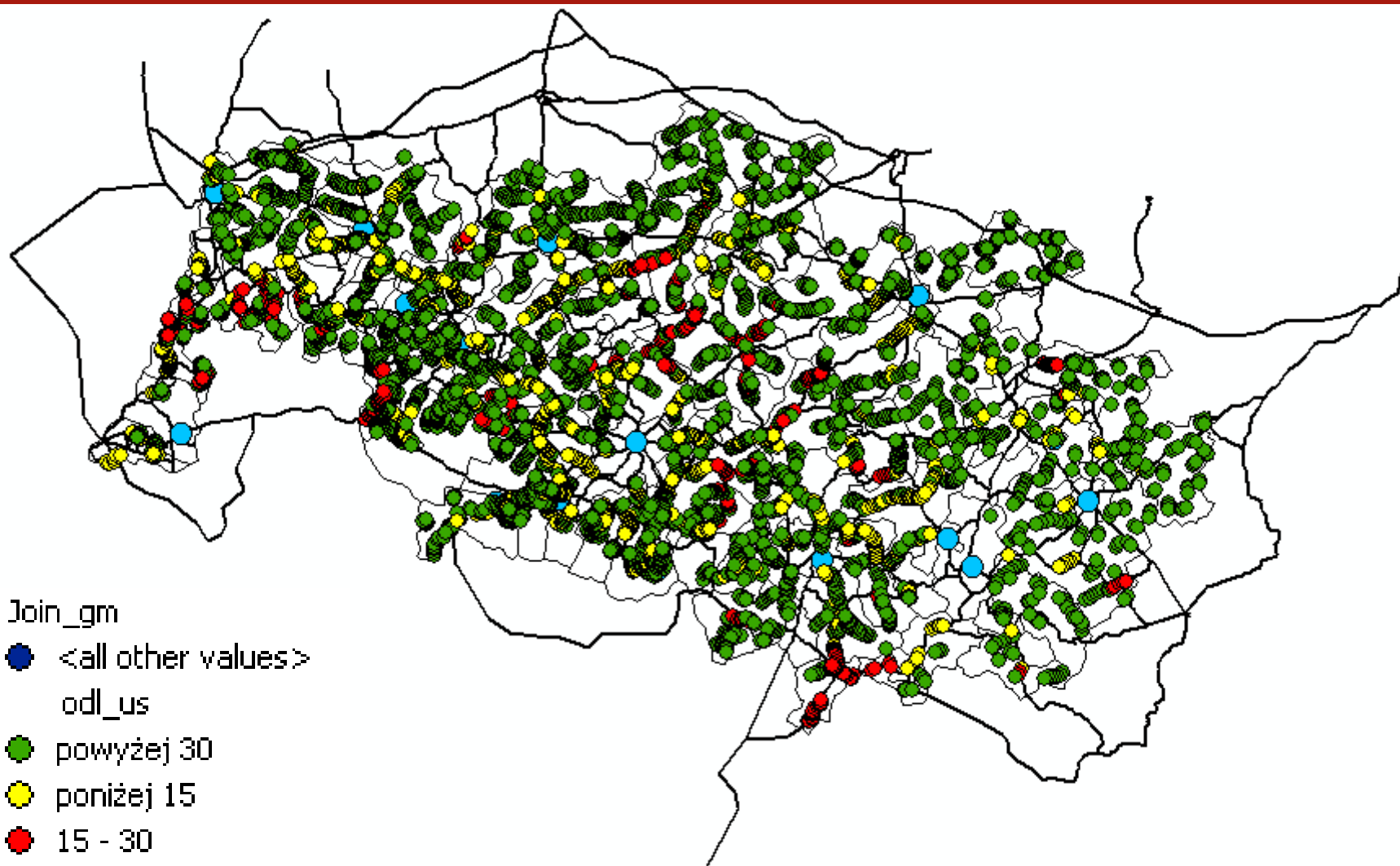


Odległość od usług 1-rzędu – Network Analyst



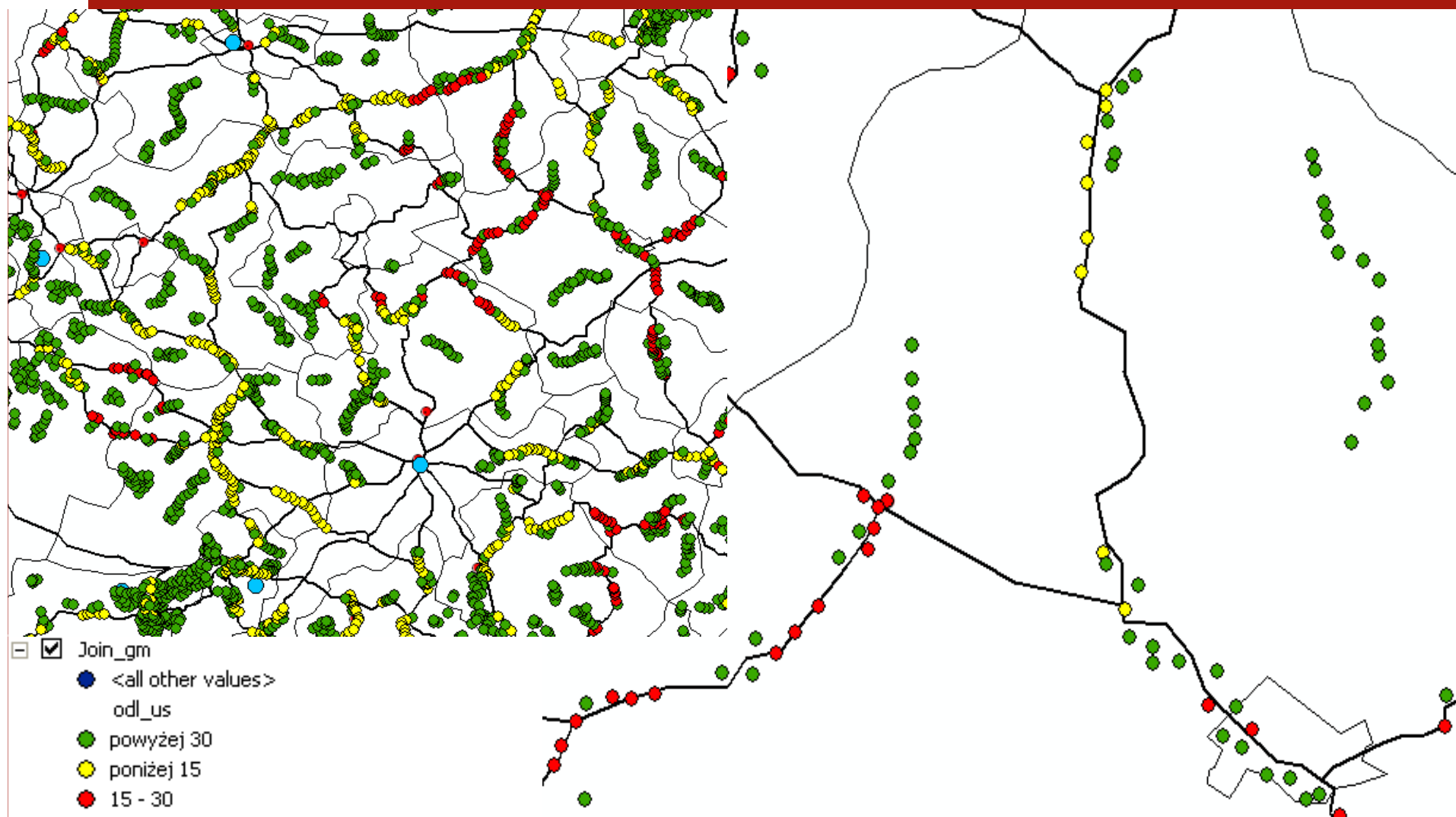


Odległość punktów od usług





Odległość punktów od usług





Dziękujemy za uwagę😊