

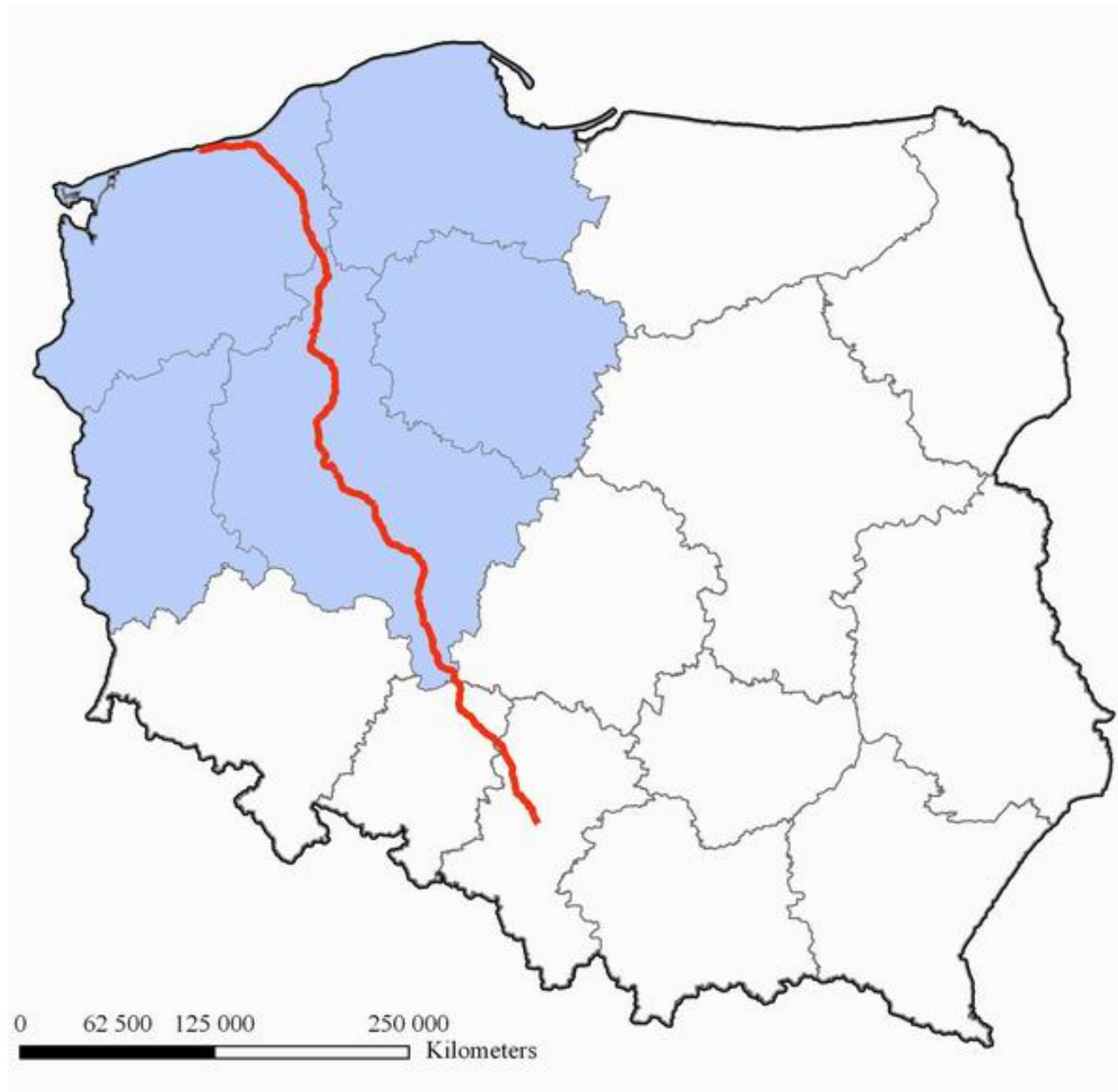
## Temat pracy magisterskiej

Wpływ parametrów technicznych trasy krajowej nr 11 na potencjał regionalnych struktur osadniczych - badanie symulacyjne.

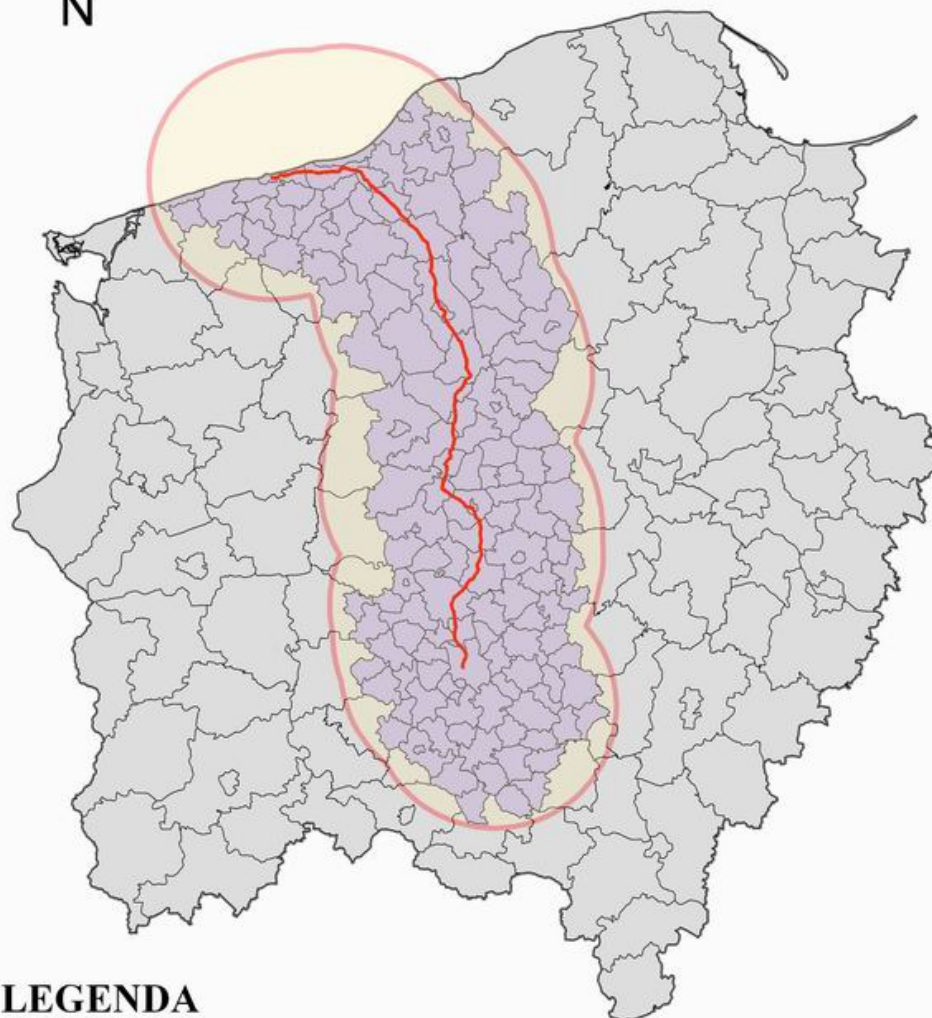
# Przebieg trasy krajowej nr 11



# OBSZAR OPRACOWANIA



# REJONY OBLICZENIOWE



## LEGENDA

— Droga S11 odcinek Poznań - Kołobrzeg

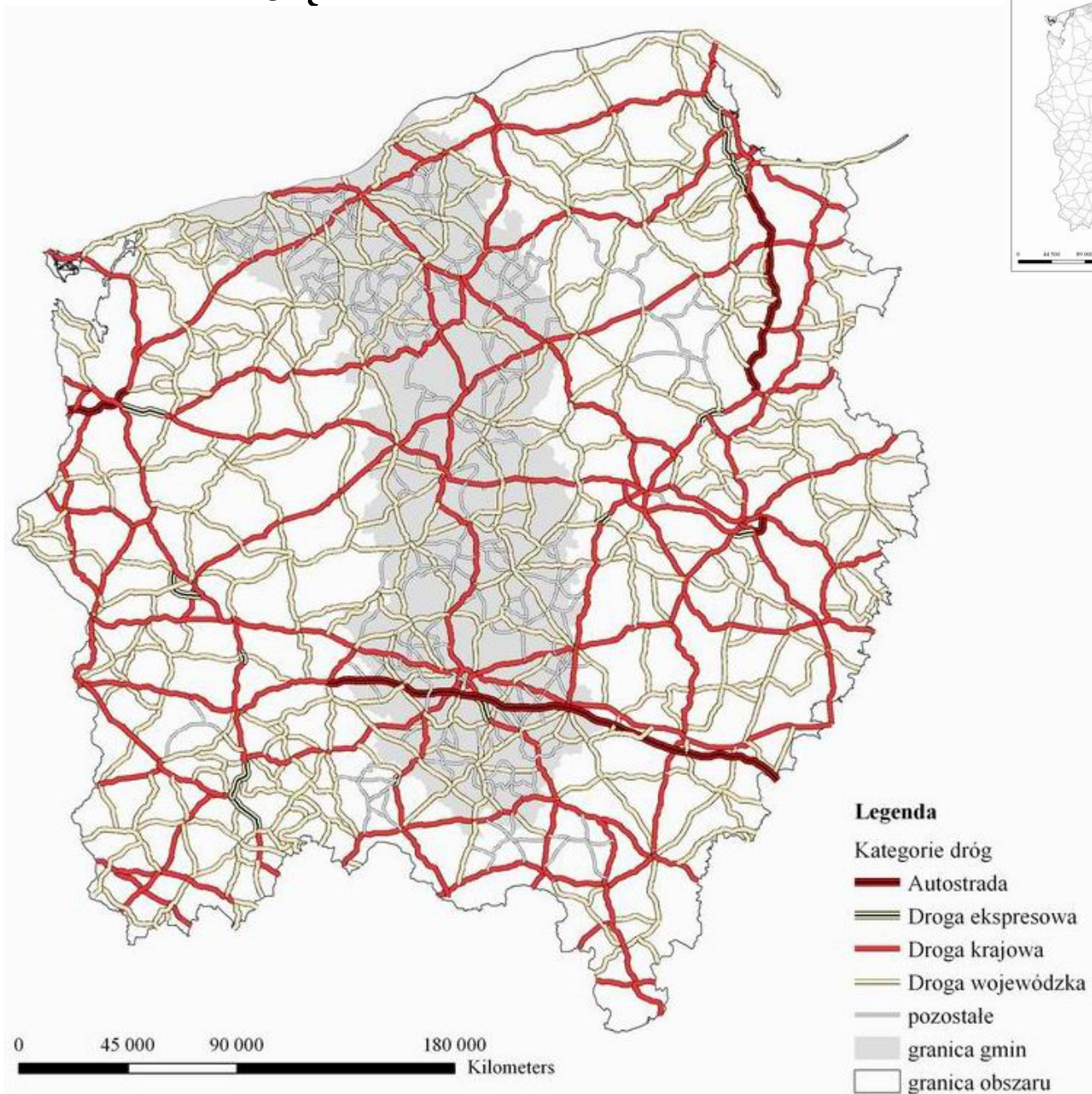
— Bufor o promieniu 50km

— Granice gmin

— Granice powiatów



# ISTNIEJĄCA SIEĆ DROGOWA



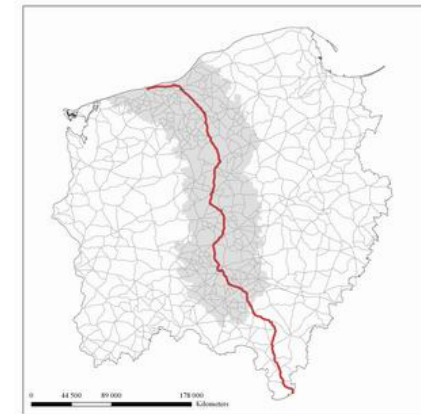
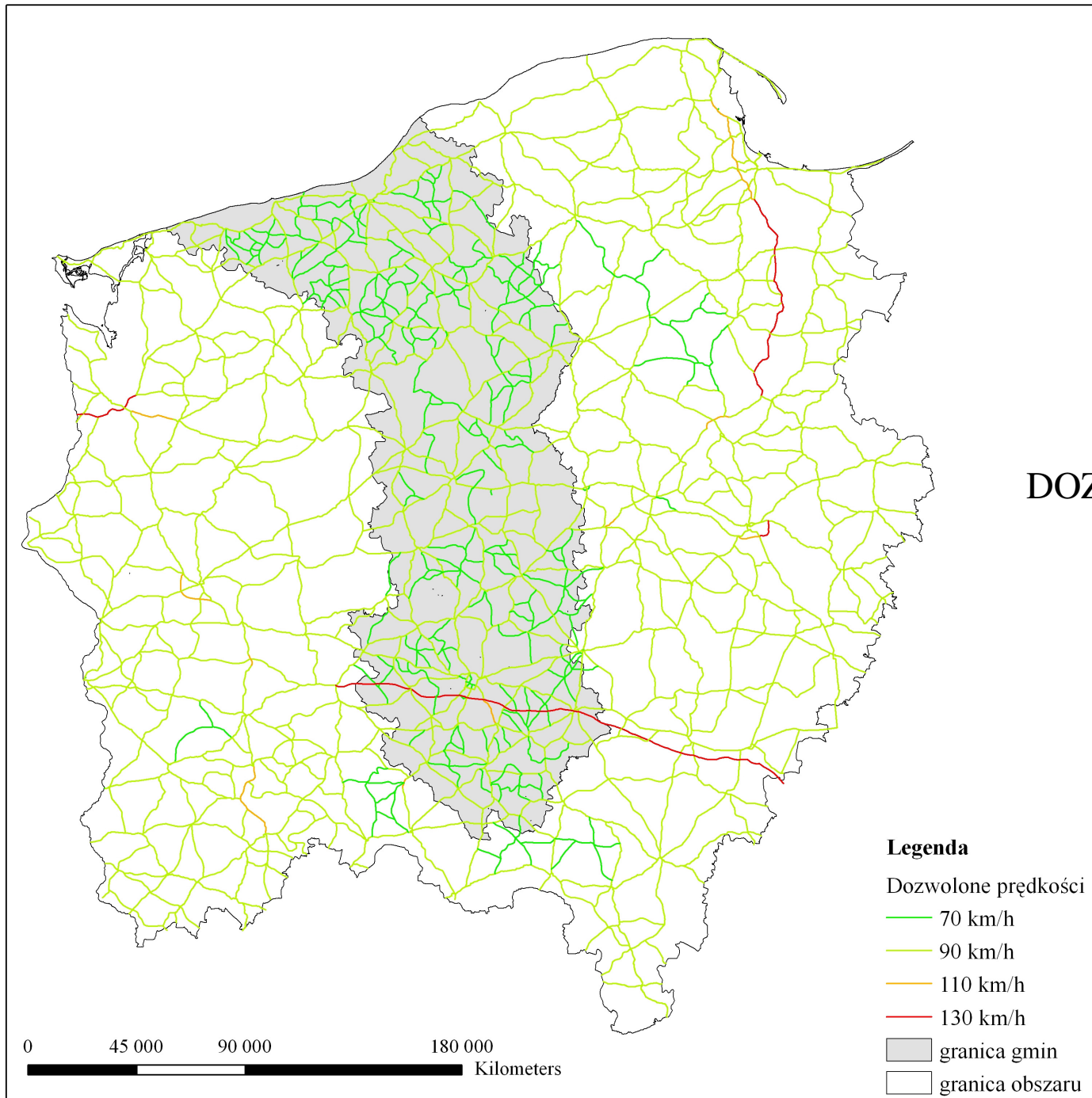
## PARAMETRY DRÓG PUBLICZNYCH (prędkości projektowane)

miejsce	samochód osobowy motocykl samochód ciężarowy do 3,5t	inny pojazd lub zespół pojazdów	podczas holowania pojazd z urządzeniem wystającym
strefa zamieszkania		20 km/h	
obszar zabudowany	50 km/h w godzinach 5 <sup>00</sup> -23 <sup>00</sup> 60 km/h w godzinach 23 <sup>00</sup> -5 <sup>00</sup>		30 km/h
poza obszarem zabudowanym, droga jednojezdniowa	90 km/h	70 km/h	60 km/h
poza obszarem zabudowanym, droga dwujezdniowa	100 km/h	80 km/h	60 km/h
droga ekspresowa (jednojezdniowa)	100 km/h	80 km/h	60 km/h
droga ekspresowa (dwujezdniowa)	110 km/h	80 km/h	60 km/h
autostrada	130 km/h	80 km/h	60 km/h <sup>[3]</sup>

Źródło: Prawo o ruchu drogowym

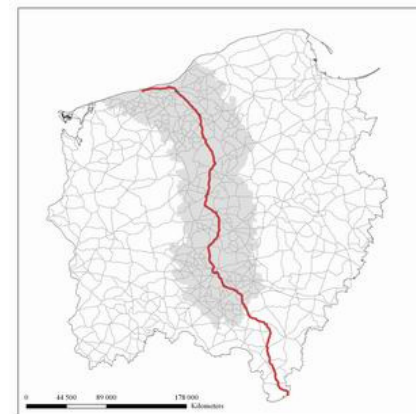
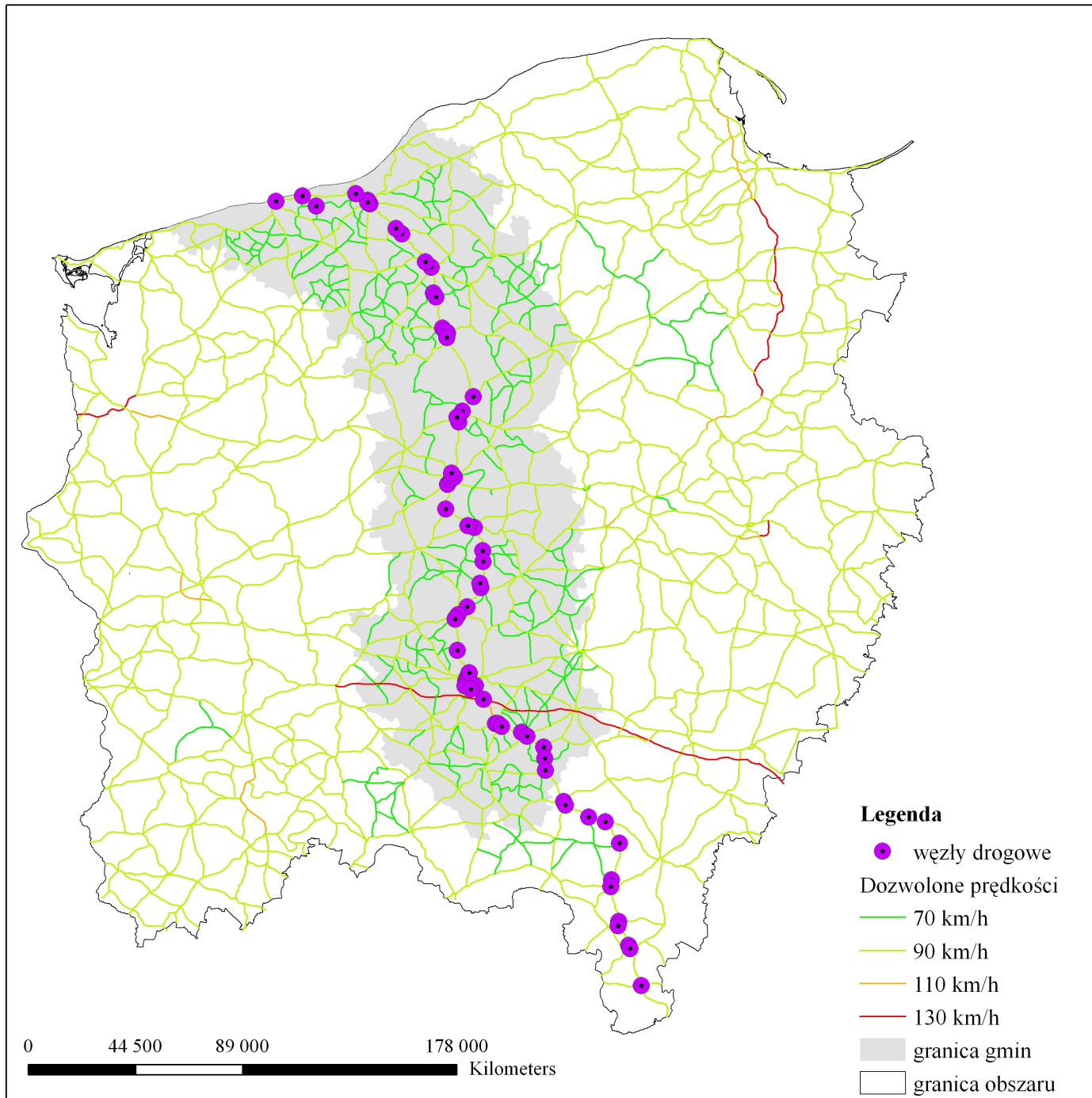
ANALIZA DOSTĘPNOŚCI

SIEĆ ISTNIEJĄCA – DK11



## ISTNIEJĄCA SIĘĆ DROGOWA, DOZWOLONE PRĘDKOŚCI

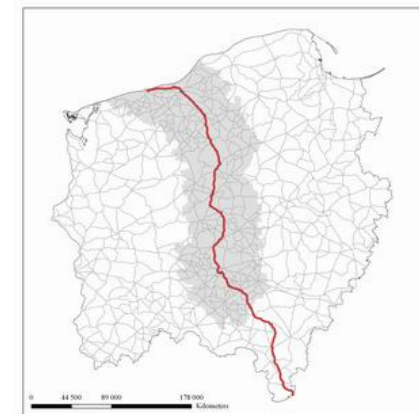
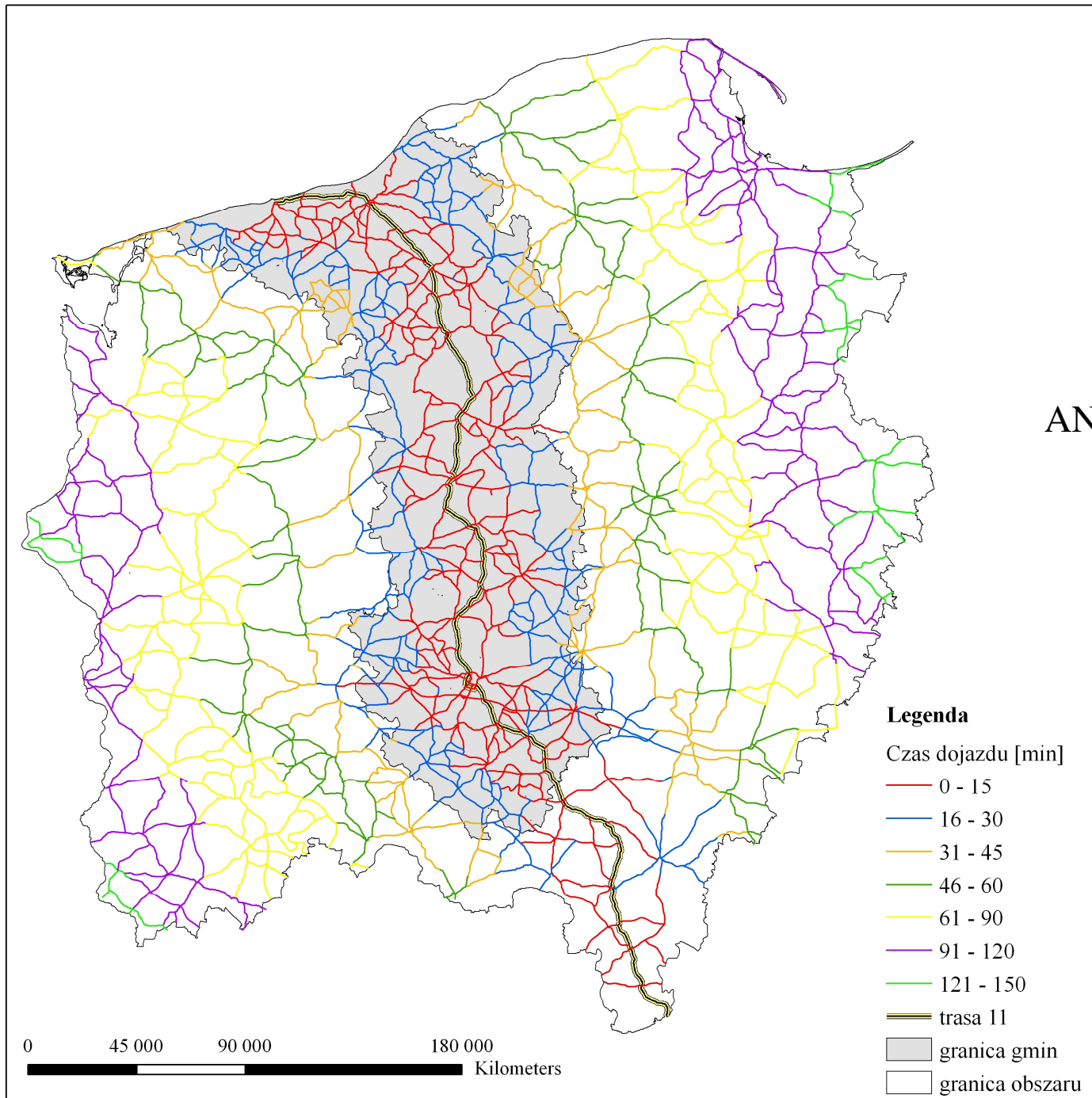




## SKRZYŻOWANIA NA DRODZE DK11

### Legenda

- węzły drogowe
- Dozwolone prędkości
- 70 km/h
- 90 km/h
- 110 km/h
- 130 km/h
- granica gmin
- granica obszaru



## ANALIZA DOSTĘPNOŚCI, SIEĆ ISTNIEJĄCA

# ANALIZA DOSTĘPNOŚCI

WARIANT I – S11



## PARAMETRY DROGI EKSPRESOWEJ (istotne dla analizy dostępności)

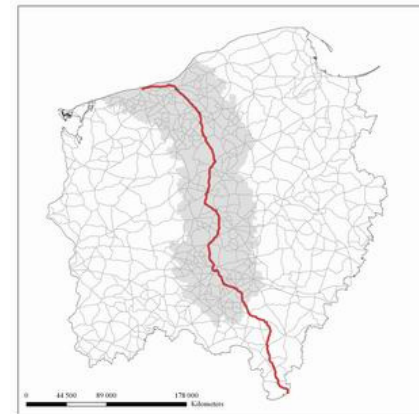
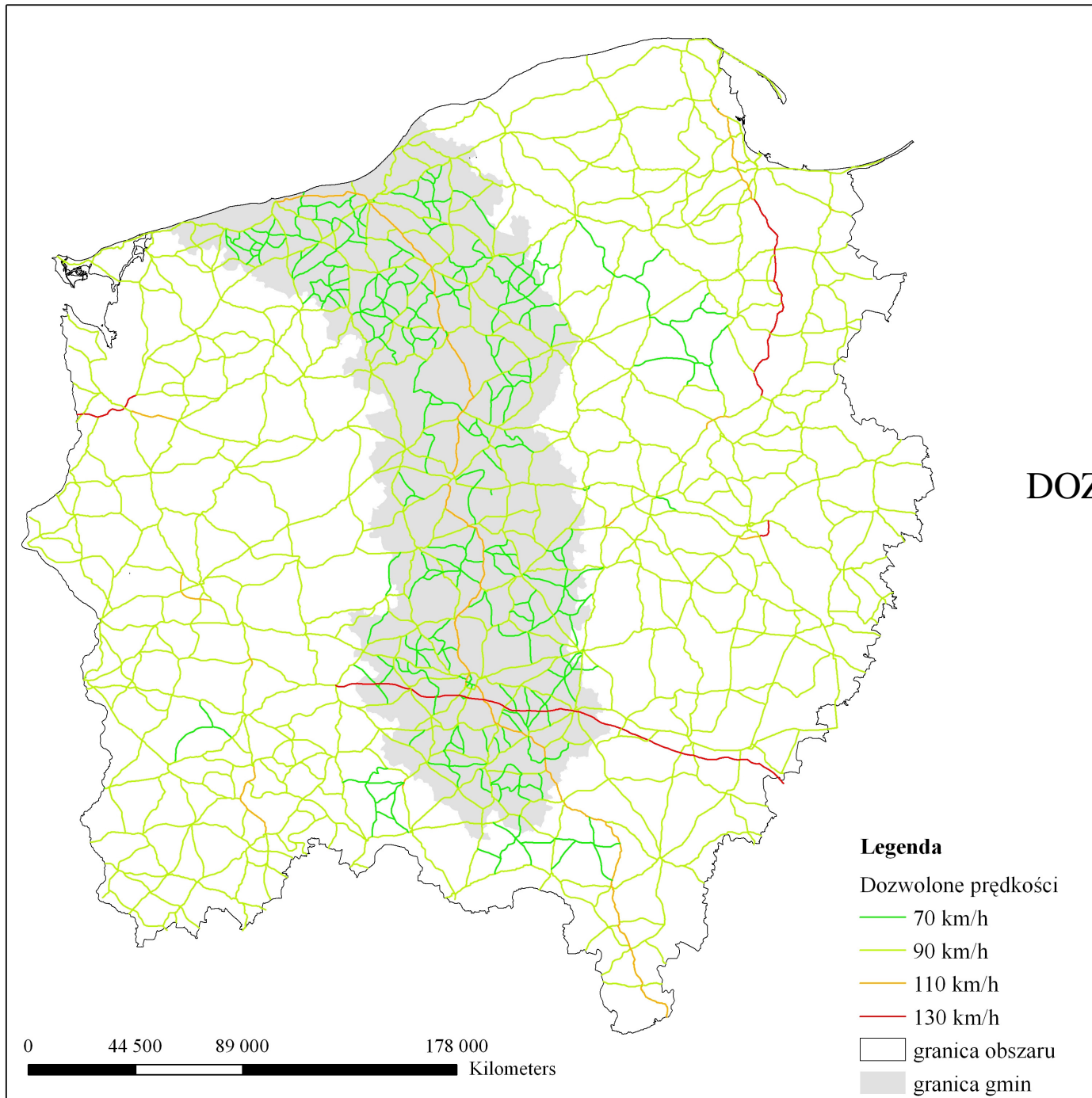
Prędkość projektowana: 110 km/h

Odstępy między węzłami:

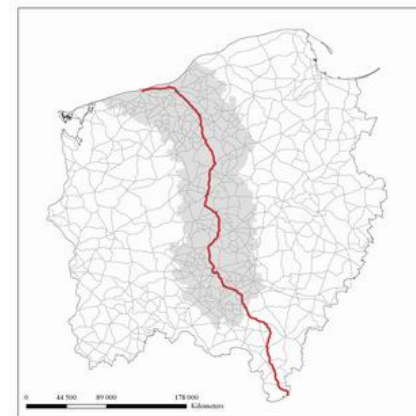
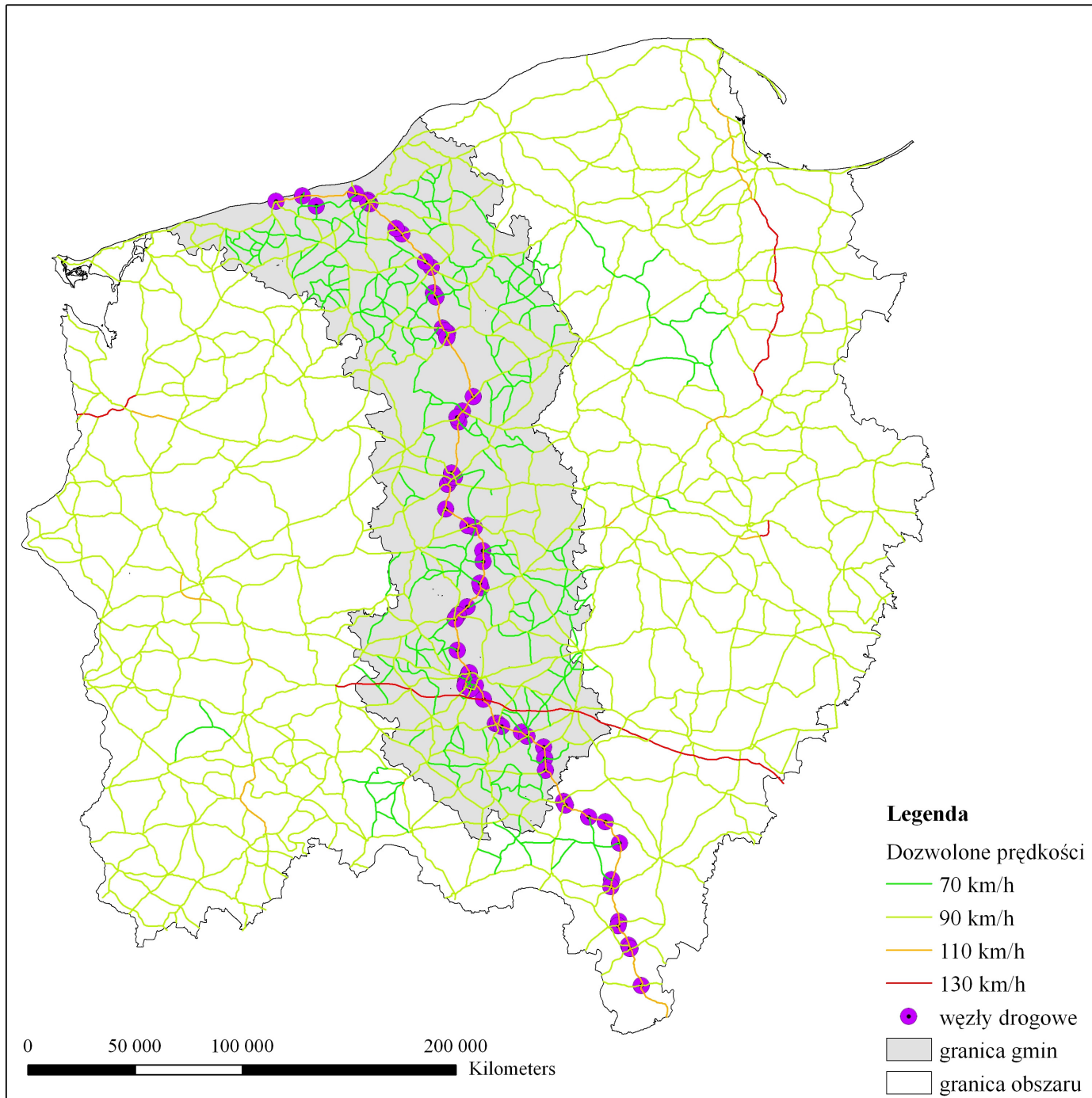
- poza terenem zabudowy nie mniejsze niż 5 km,
- terenie zabudowy w granicach lub sąsiedztwie dużego oraz średniego miasta nie mniejsze niż 3 km.

W wyjątkowych sytuacjach, dopuszcza się pojedyncze odstępy między węzłami

- poza teren zabudowy nie mniejsze niż 3 km
- Na terenie zabudowy i 1,5km.



## SIEĆ DROGOWA, WARIANT I - S11 DOZWOLONE PRĘDKOŚCI



## WĘZŁY DROGOWE NA TRASIE S11

### Legenda

Dozwolone prędkości

— 70 km/h

— 90 km/h

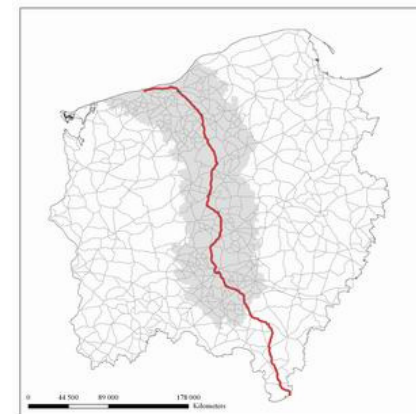
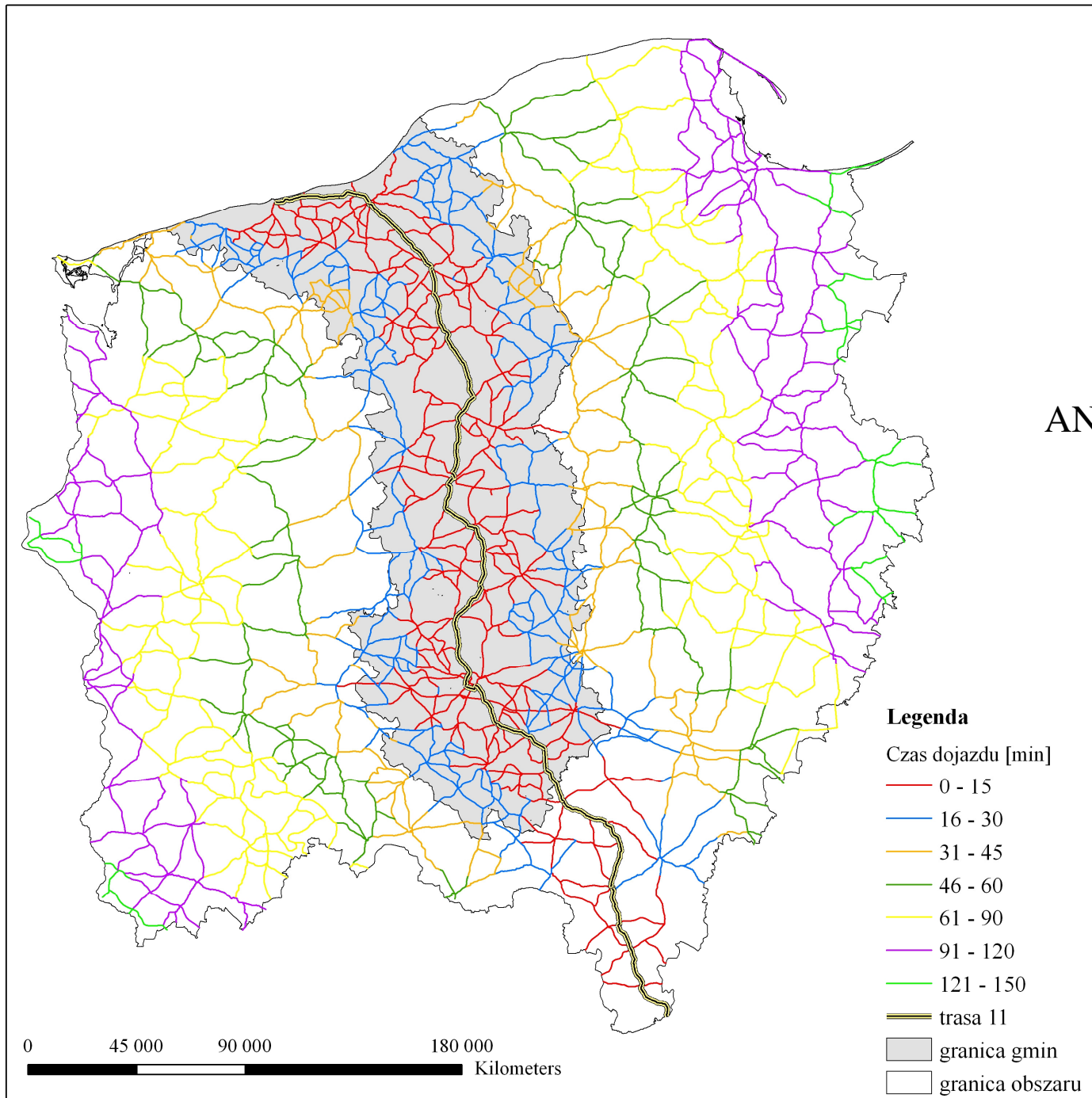
— 110 km/h

— 130 km/h

● węzły drogowe

■ granica gmin

□ granica obszaru



## ANALIZA DOSTĘPNOŚCI, WARIANT I S11

# ANALIZA DOSTĘPNOŚCI

WARIANT II – A11





## PARAMETRY AUTOSTRADY (istotne dla analizy dostępności)

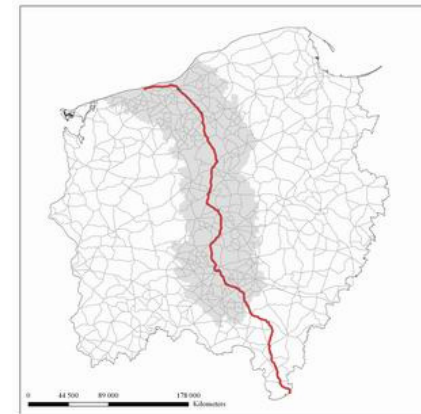
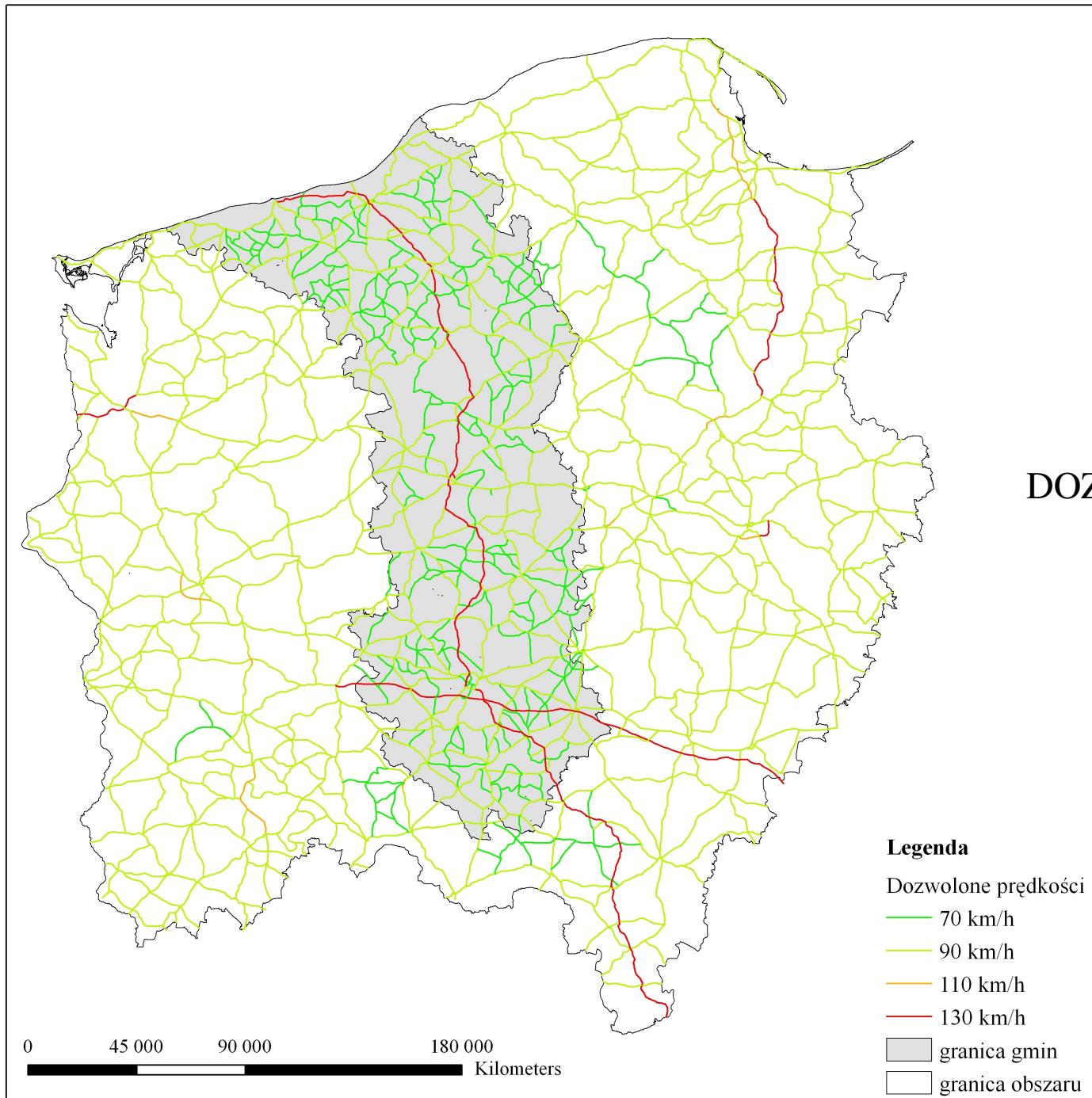
Prędkość projektowana: 130 km/h

Odstępy między węzłami:

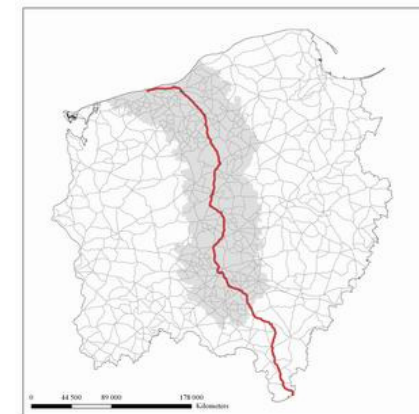
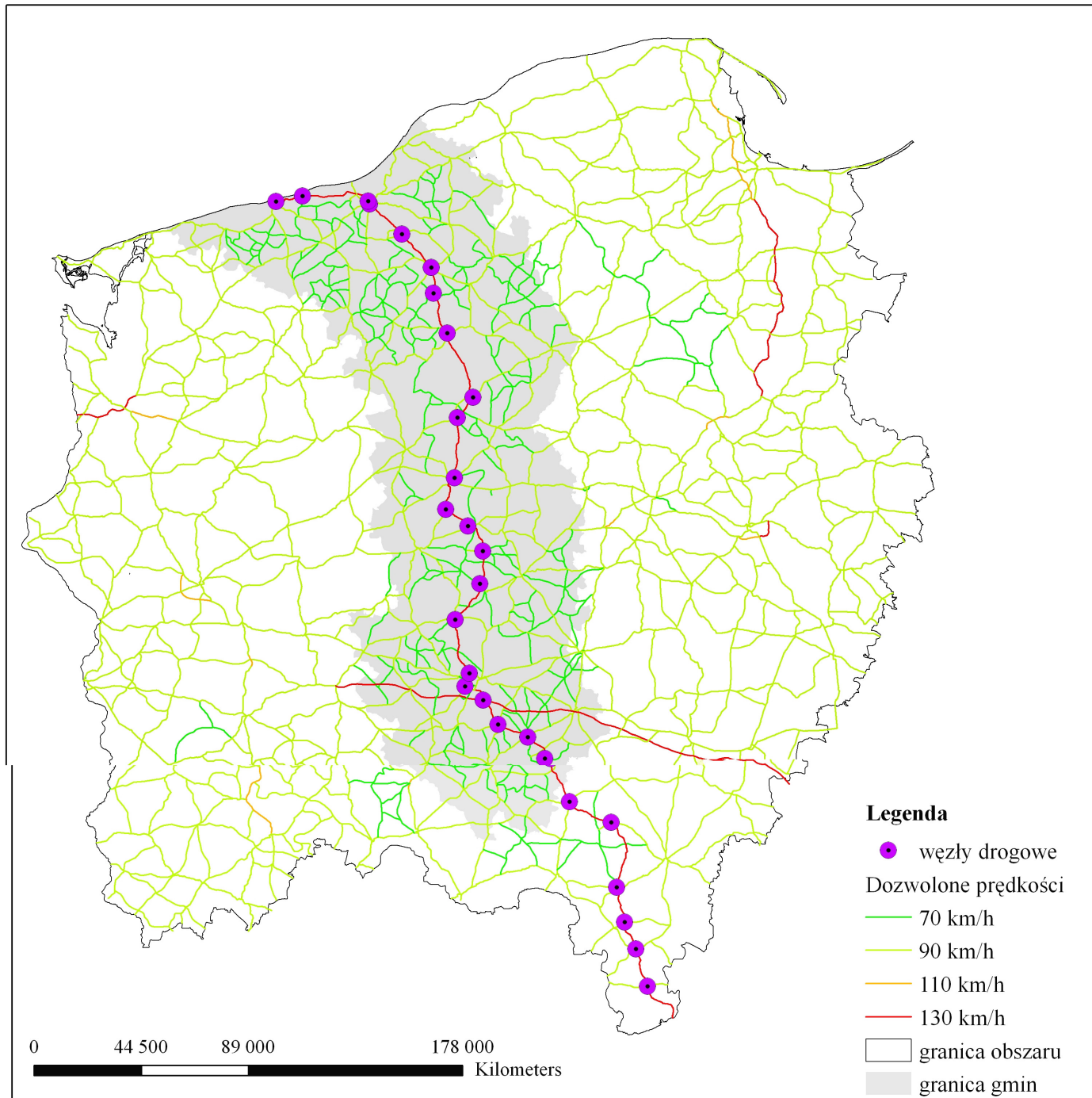
- nie mniejsze niż 15 km,
- nie mniejsze niż 5 km w granicach lub sąsiedztwie dużego miasta lub zespołu miast

W wyjątkowych sytuacjach, dopuszcza się:

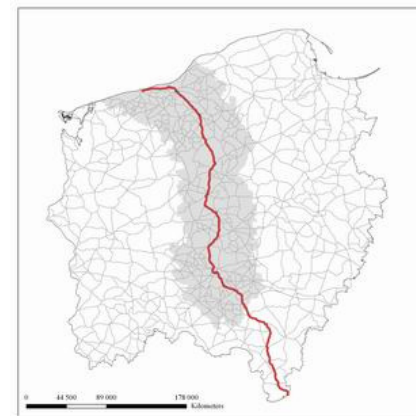
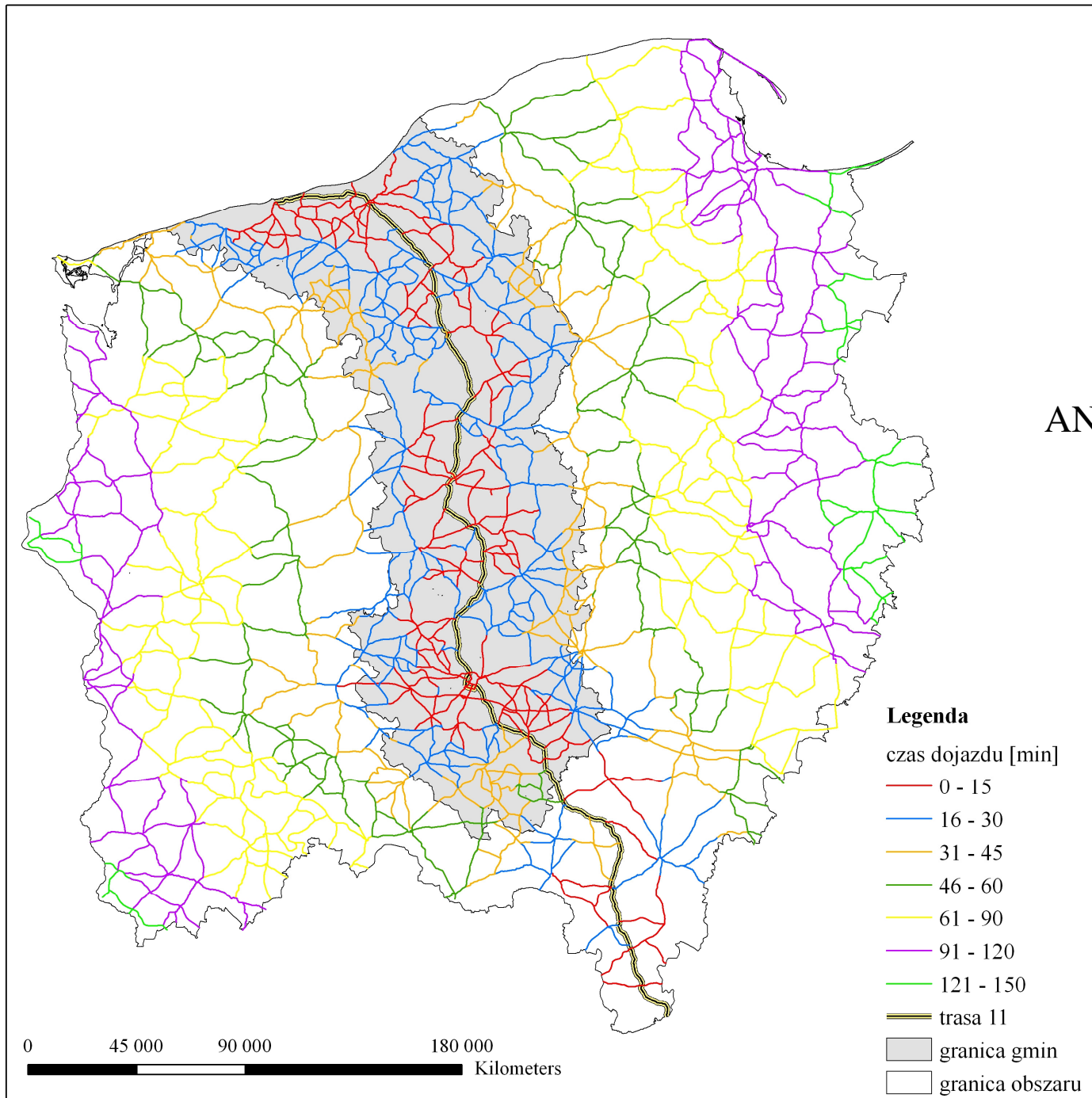
- pojedyncze odstępy między węzłami nie mniejsze niż 5 km
- w granicach lub sąsiedztwie dużego 3 km



## SIEĆ DROGOWA, WARIANT II - A11 DOZWOLONE PRĘDKOŚCI



## WĘZŁY DROGOWE NA TRASIE A11

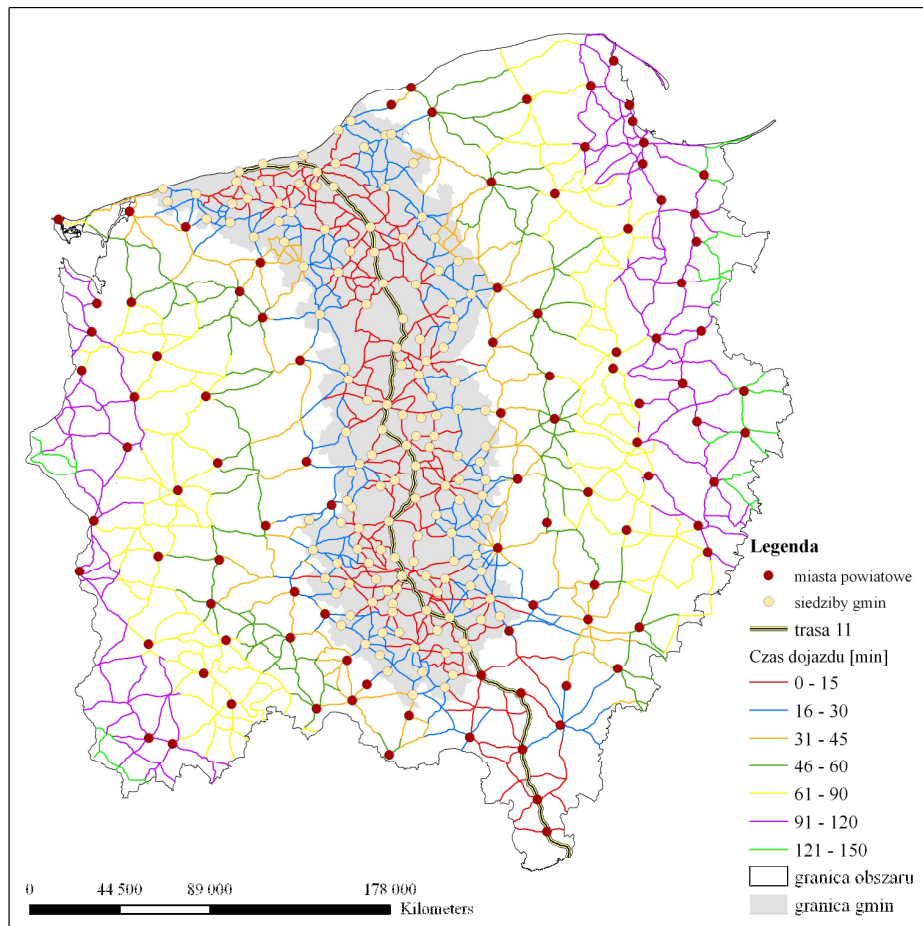


## ANALIZA DOSTĘPNOŚCI, WARIANT II A11

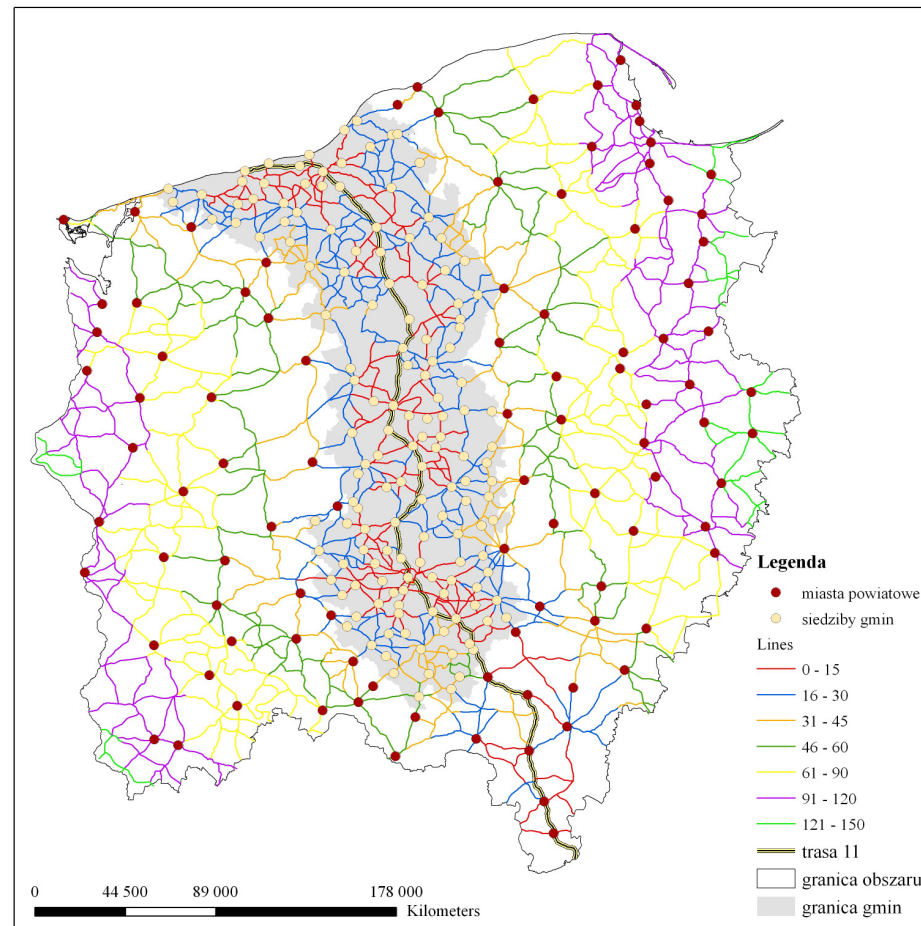
# PORÓWNANIE ANALIZ DOSTĘPNOŚCI

S11

A11



Strefa dojazdu 15min: 90 siedzib gmin



Strefa dojazdu 15min: 68 siedzib gmin