

An aerial photograph of a river valley. A multi-lane highway bridge spans across a wide river. The surrounding landscape is green with fields and trees. In the far distance, a city skyline is visible under a clear sky.

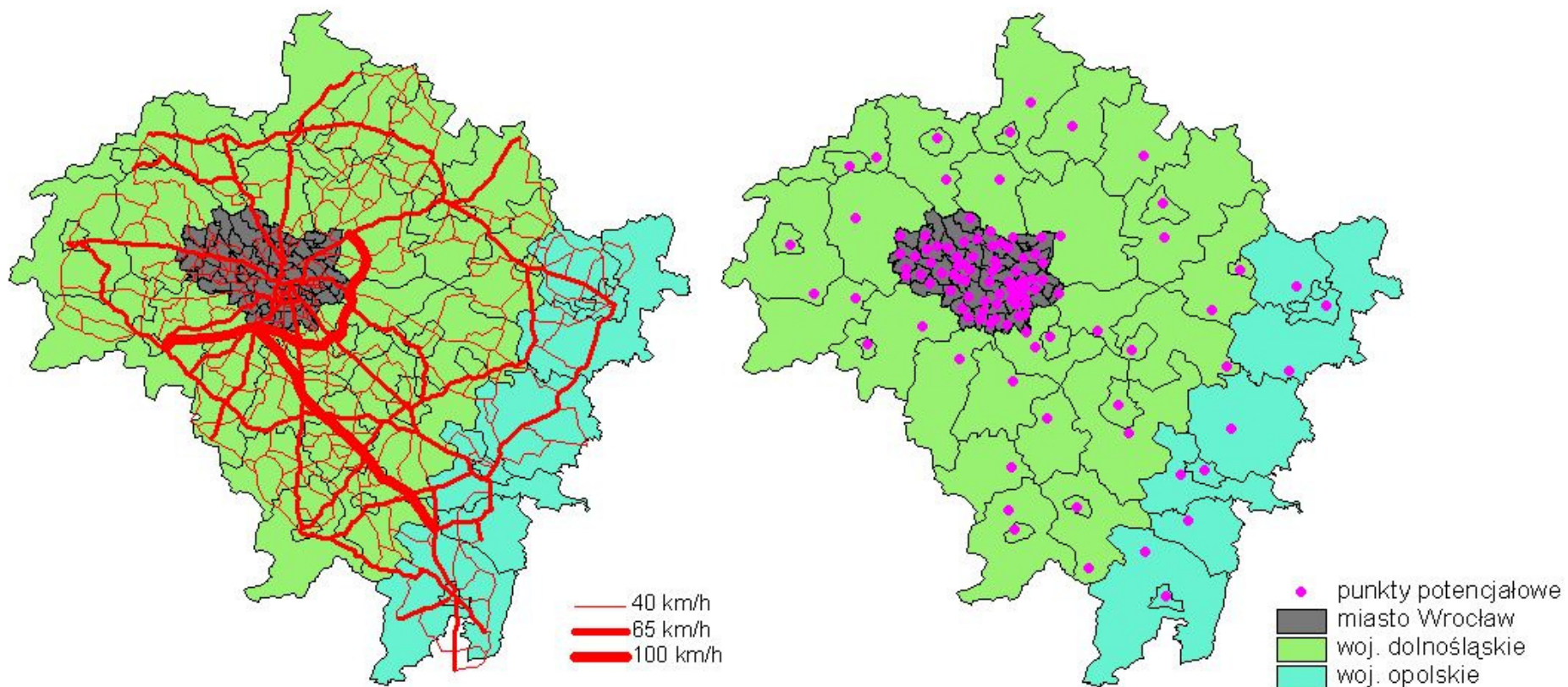
Nowoczesne metody wspomagania decyzji przestrzennych

– ATRAKCYJNOŚĆ LOKALIZACYJNA MIASTA SIECHNICE
– W KONTEKSCIE POŁOŻENIA NA TRASIE BIELANY – ŁANY –
DŁUGOŁĘKA
– SYMULACJE PRZESUNIĘCIA CEŁÓW

OPRACOWANIE:
Kamila Szewczyk

PROWADZĄCA:
dr inż. Magdalena Mlek

DANE WEJŚCIOWE – sieć komunikacyjna, rozmieszczenie punktów potencjałowych



DANE WEJŚCIOWE – selektywność kontaktu

$$P = \frac{\ln (1 / R)}{a}$$

gdzie:

R – frakcja podróży niezaspokojonych w danym obszarze

a – liczba okazji / celów zawartych w danym obszarze

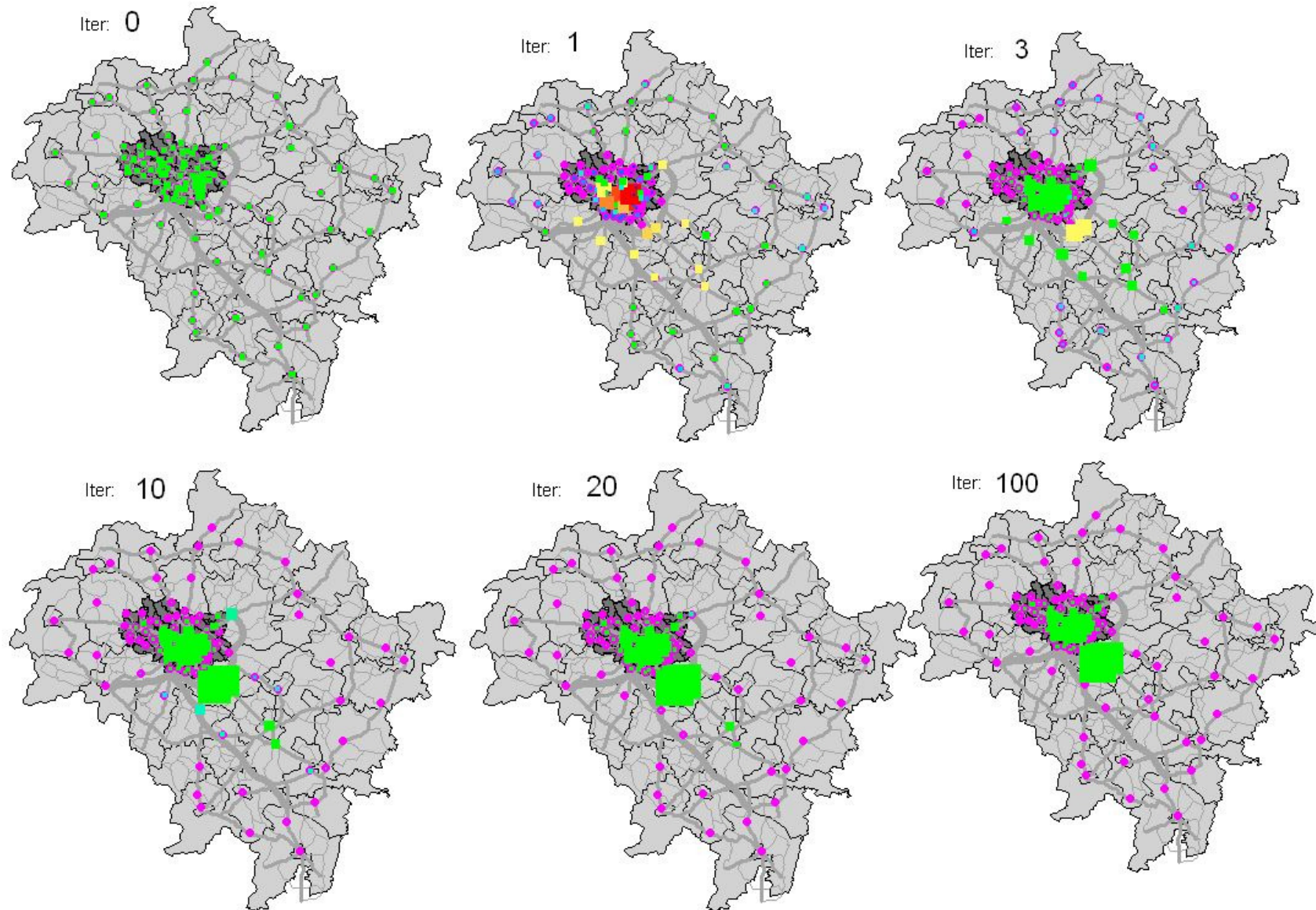
Dla R = 5%

Grupy gmin (liczba	Reprezentatywna gmina	kzk = 20	kzk = 30	kzk = 40	kzk = 60
0 - 1000	Lipa Piotrkowska	670986	757802	912907	1044198
1000 - 10000	Zawonia	86664	164630	715769	962524
10000 - 90000	Długotłęka	638831	824704	943362	1070606
		0,0000045	0,0000040	0,0000033	0,0000029
		0,0000346	0,0000182	0,0000042	0,0000031
		0,0000047	0,0000036	0,0000032	0,0000028
	Średnia selektywność	0,000015	0,000009	0,000004	0,000003

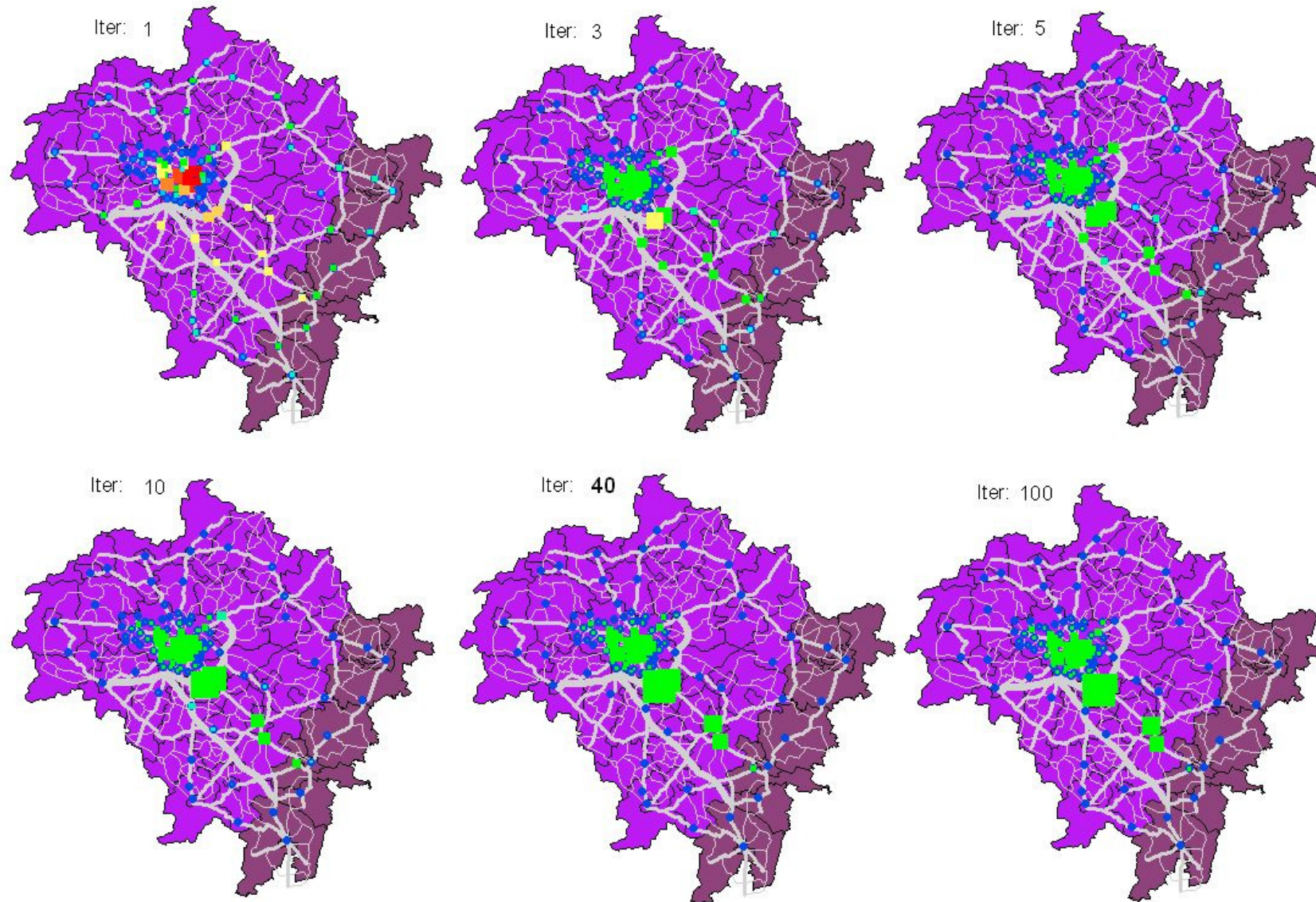
DANE WEJŚCIOWE – tablica symulacji

metody1_sim.dbf										
Id	pot	Nazwa	Orig_O	Dest_O	Sel	Dst_min	Dst_max	Infl	Id	Zone
413	1	Wiązów	5141	9559	0.00000300	0	1070606		0	3
119	1	Wisznia Mała	8022	9559	0.00000300	0	1070606		1	6
128	1	Trzebnica	12218	9559	0.00000300	0	1070606		2	9
136	1	Oleśnica	36926	9559	0.00000300	0	1070606		3	12
405	1	Grodków	11050	9559	0.00000300	0	1070606		4	15
326	1	Wiązów	2253	9559	0.00000300	0	1070606		5	18
269	1	Jelcz-Laskowice	6328	9559	0.00000300	0	1070606		6	21
313	1	Borów	5209	9559	0.00000300	0	1070606		7	24
398	1	Grodków	8797	9559	0.00000300	0	1070606		8	30
274	1	Brzeg	38263	9559	0.00000300	0	1070606		9	40
301	1	Strzelin	12272	9559	0.00000300	0	1070606		10	50
385	1	Olszanka	4941	9559	0.00000300	0	1070606		11	60
291	1	Domaniów	5299	9559	0.00000300	0	1070606		12	70
279	1	Skarbimierz	7188	9559	0.00000300	0	1070606		13	80
286	1	Oława	13595	9559	0.00000300	0	1070606		14	90
226	1	Oława	30906	9559	0.00000300	0	1070606		15	100
66	1	Plac Grunwaldzki	85714	9559	0.00000300	81428	90000		16	110
23	1	Południe	77349	9559	0.00000300	73482	81216			
27	1	Stare Miasto	55199	9559	0.00000300	52439	57959			
168	1	Grabiszyn	43470	9559	0.00000300	41297	45644			
38	1	Gaj	28530	9559	0.00000300	27104	29957			
144	1	Popowice	20197	9559	0.00000300	19187	21207			
166	1	Gądów Mały	19647	9559	0.00000300	18665	20629			
369	1	Nowy Dwór	18838	9559	0.00000300	17896	19780			
67	1	Różanka	16136	9559	0.00000300	15329	16943			
84	1	Karłowice	14151	9559	0.00000300	13443	14859			
96	1	Psie Pole	14001	9559	0.00000300	13301	14701			

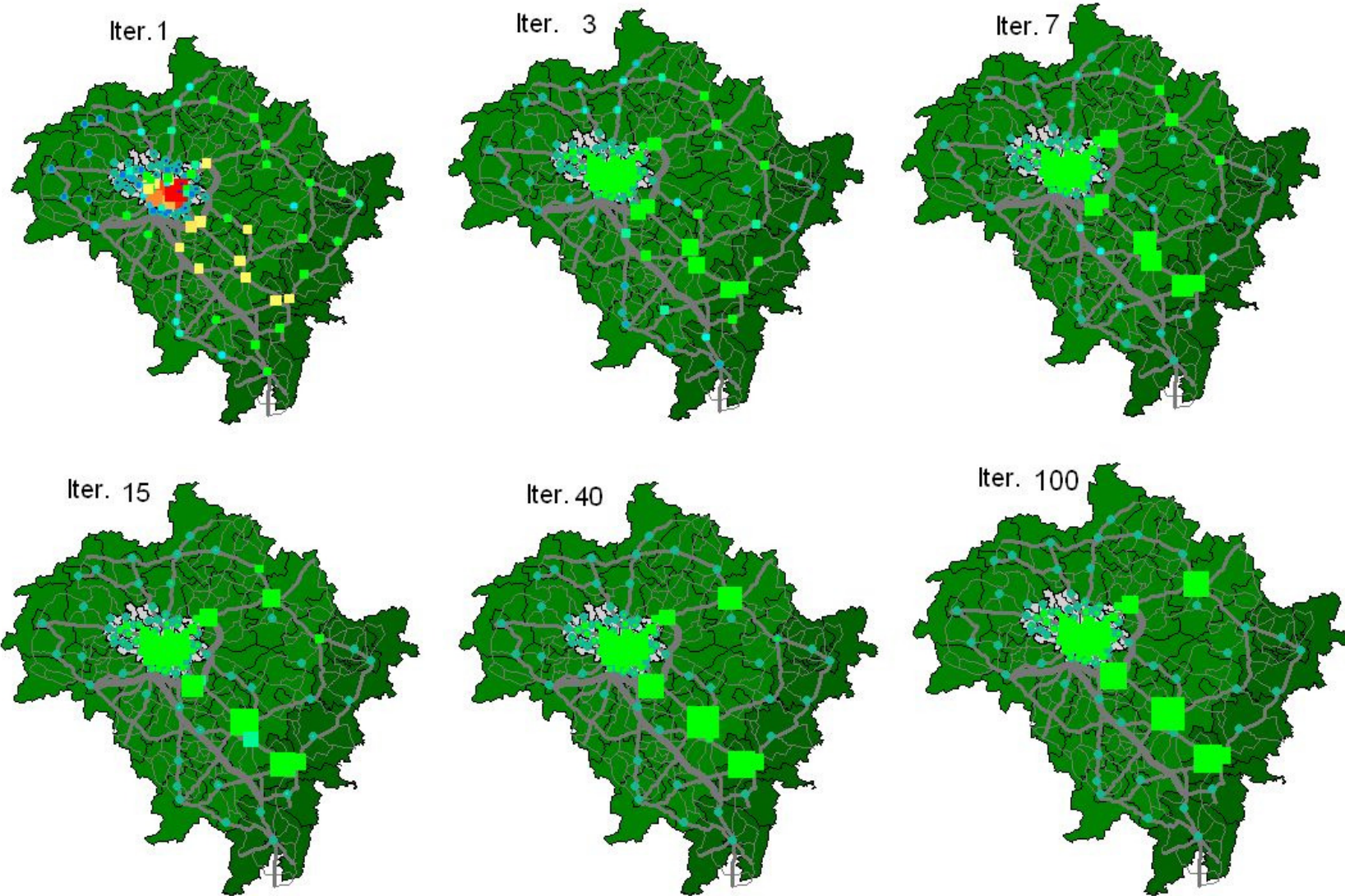
symulacja przesunięcie celów; selektywność 0.000003



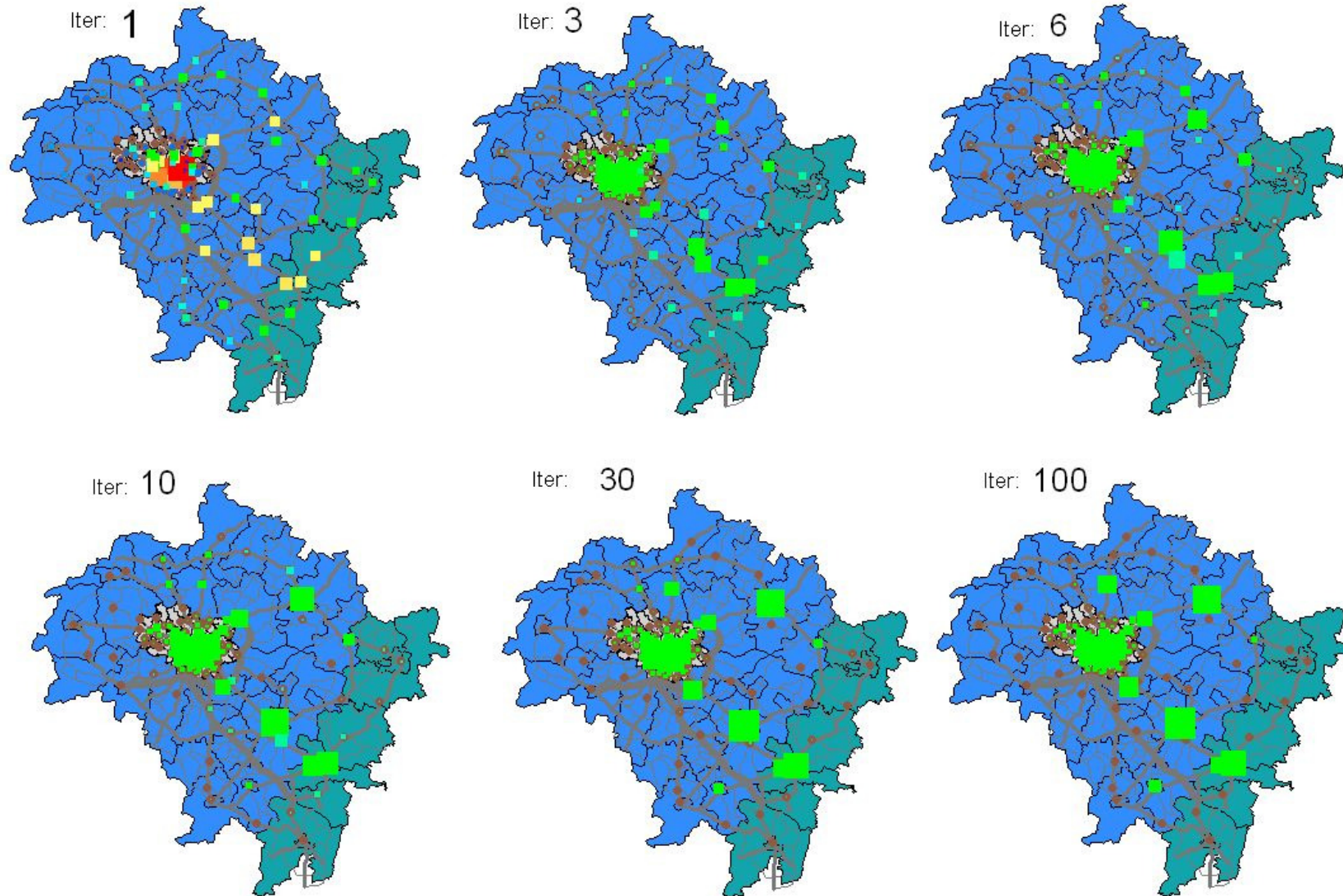
symulacja przesunięcia celów; selektywność 0.0000042



symulacja przesunięcie celów; selektywność 0.000009



symulacja przesunięcie celów; selektywność 0.000015



wymiana ruchu

