



Politechnika Wroclawska

ZAAWANSOWANE METODY WSPOMAGANIA DECYZJI PRZESTRZENNYCH

TEMAT PRACY MAGISTERSKIEJ:

STRATEGIA ROZWOJU MIASTA BOLESŁAWIEC NA LATA 2009-2030

AUTOR:

Jakub Gawron

II rok MSU

Gospodarka Przestrzenna

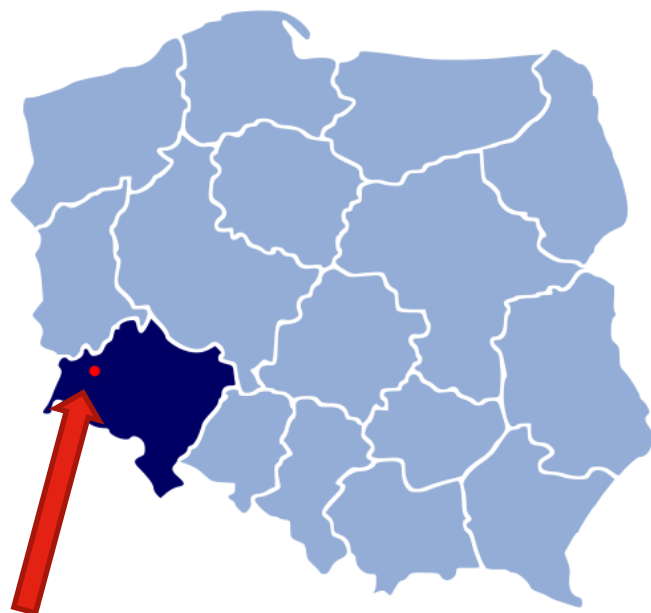
PROWADZĄCY:

Dr inż. Wawrzyniec Zipser





POŁOŻENIE BOLESŁAWCA



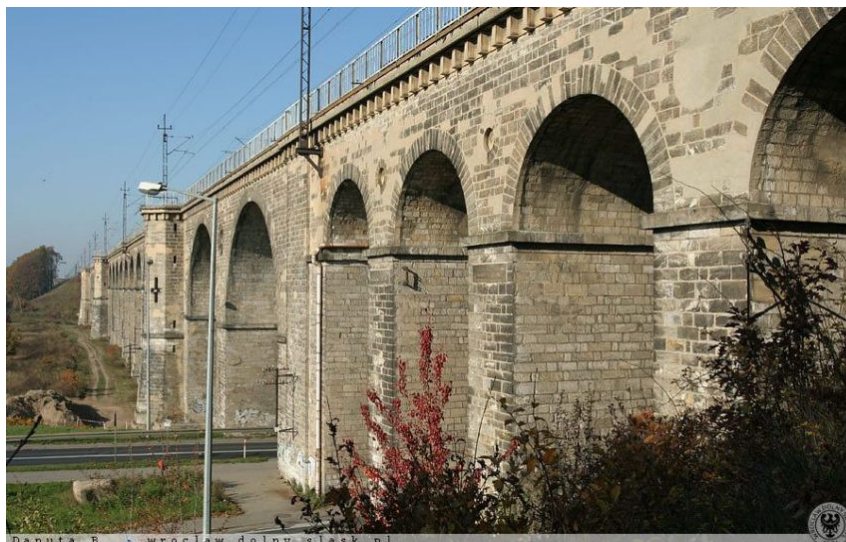
Miasto Bolesławiec położone jest w północno-zachodniej części województwa dolnośląskiego w powiecie bolesławieckim, będącym drugim co do wielkości powiatem tego województwa.

- Powierzchnia miasta to ok. **24km²**
- Liczba ludności: **40258** (stan na 31.12.2008r)



PITENCJAŁ BOLESŁAWCA

(Z CZYM SIĘ MIASTO KOJARZY)



Danuta B. - wroclaw.dolny.slask.pl

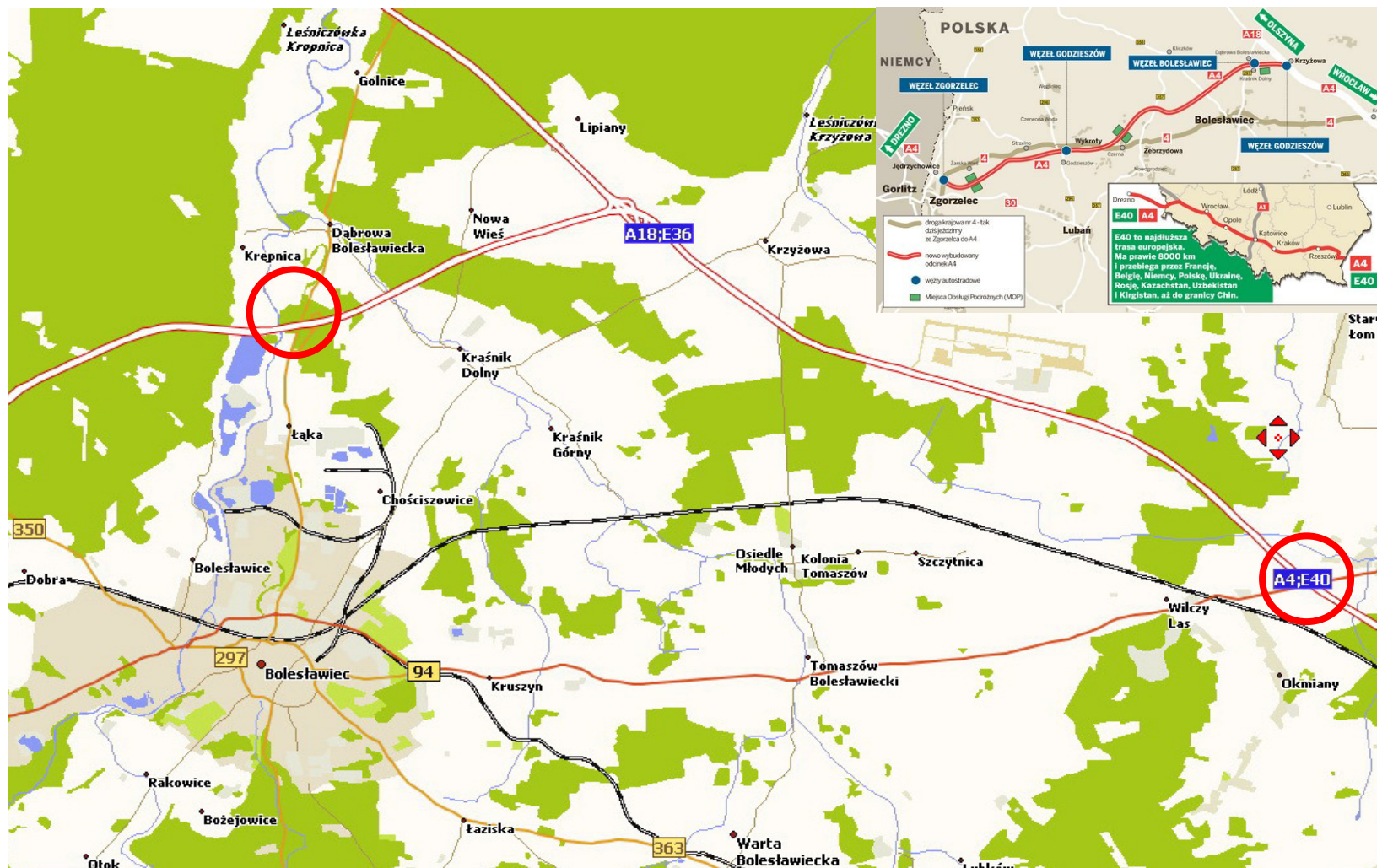
Długość: 490 m
Wysokość: 26 m
Szerokość: 8 m
Ilość przęseł: 35
Materiał: piaskowiec
Czas trwania budowy: 2 lata
Ukończenie budowy: 1846 r.

Ceramika produkowana od XIV wieku
w Bolesławcu





POTENCJAŁ WYNIKAJĄCY Z DOGODNEGO POŁOŻENIA (BLISKIE POŁOŻENIE DWÓCH WĘZŁÓW AUTOSTRADOWYCH)





POTENCJAŁ KOMUNIKACYJNY



**Nowy odcinek A4
Krzyżowa - Zgorzelec**
(otwarty w sierpniu 2009r)

Fragment trasy kolejowej E30
(wyremontowanej z dotacji UE)



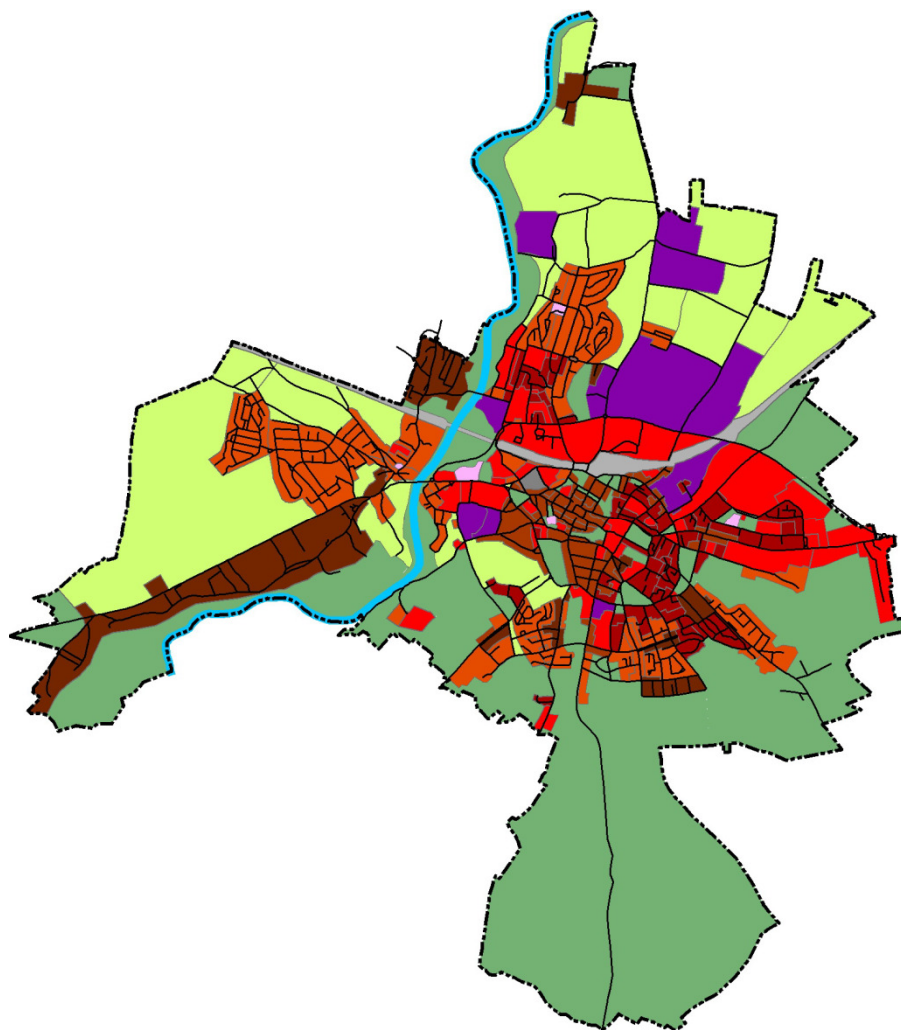


POTENCJAŁ WYNIKAJĄCY Z DOGODNEGO POŁOŻENIA (POŁOŻENIE BLISKO GRANICY Z NIEMCAMI I CZECHAMI)





FUNKCJE TERENÓW



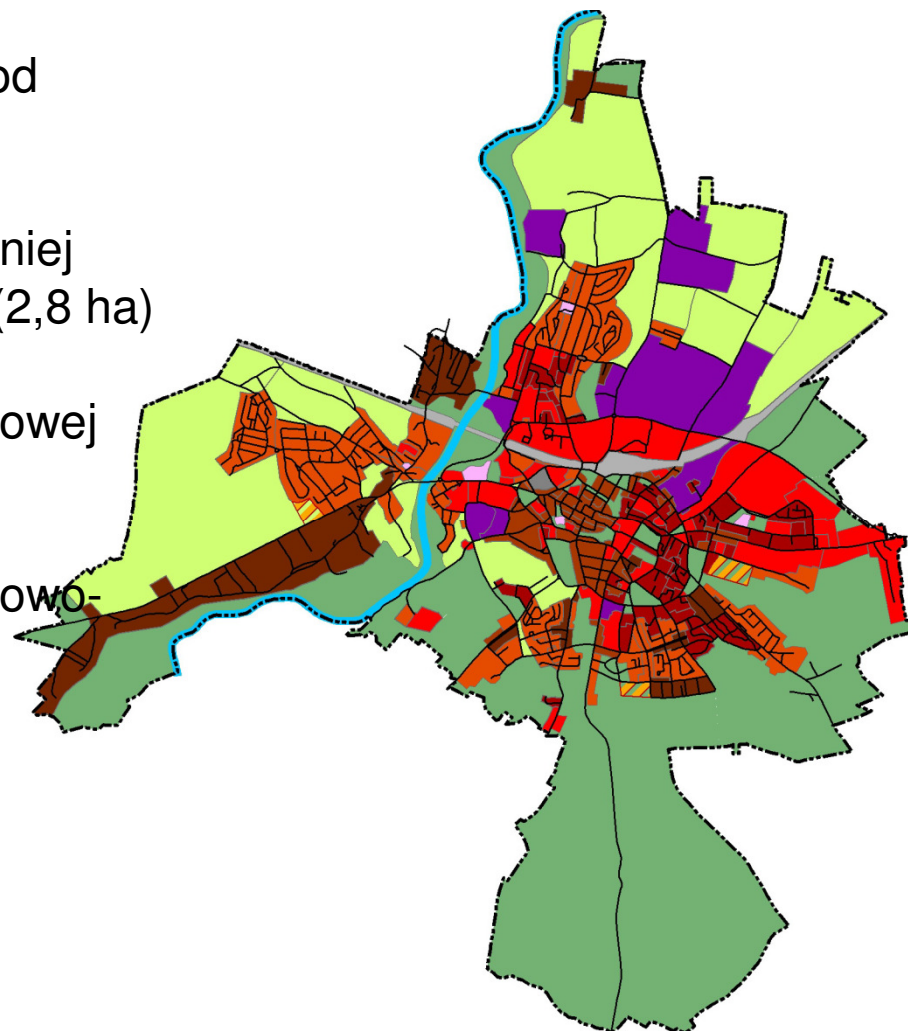
- Dworzec PKS
- Obiekty sakralne
- Parki i Skwery
- Teren przemysłowe
- Tereny kolejowe
- Tereny otwarte, zalewowe, zieleni działkowa
- Usługi
- Zabudowa blokowa
- Zabudowa jednorodzinna
- Zabudowa kamienicowa
- Zabudowa wielorodzinna



I PAKIET OFERT DLA INWESTORÓW (PAKIET OFERT DLA DEWELOPERA)

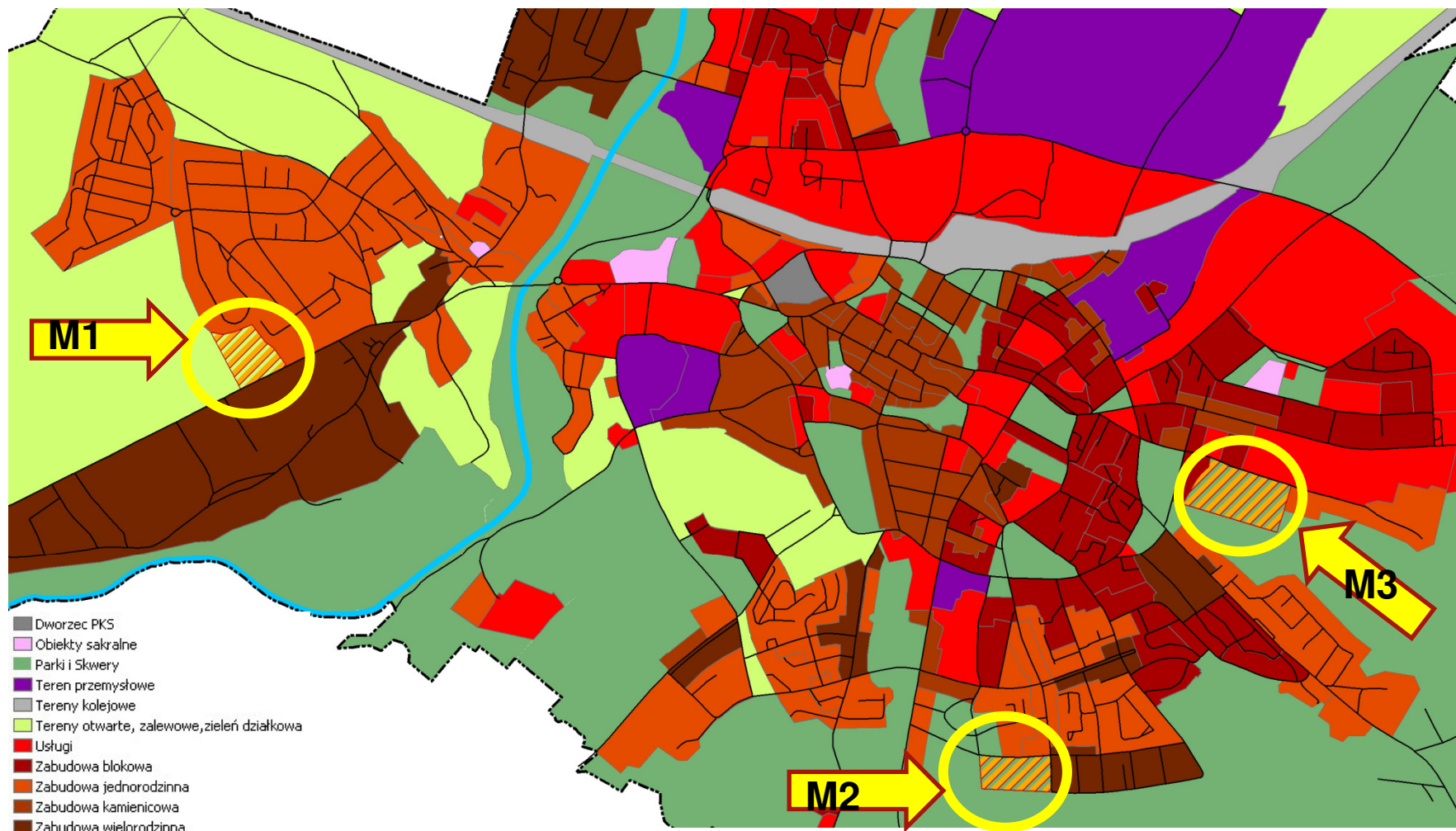
W skład **Pakietu I** wchodzi 3 działki pod zabudowę mieszkaniową:

- **Działka M1** zlokalizowana w zachodniej części miasta o powierzchni **28080m²** (2,8 ha)
- **Działka M2** zlokalizowana w południowej części miasta o pow. **26320m²** (2,6 ha)
- **Działka M3** zlokalizowana w południowo-zachodniej części miasta o pow. **52460m²** (5,2 ha)





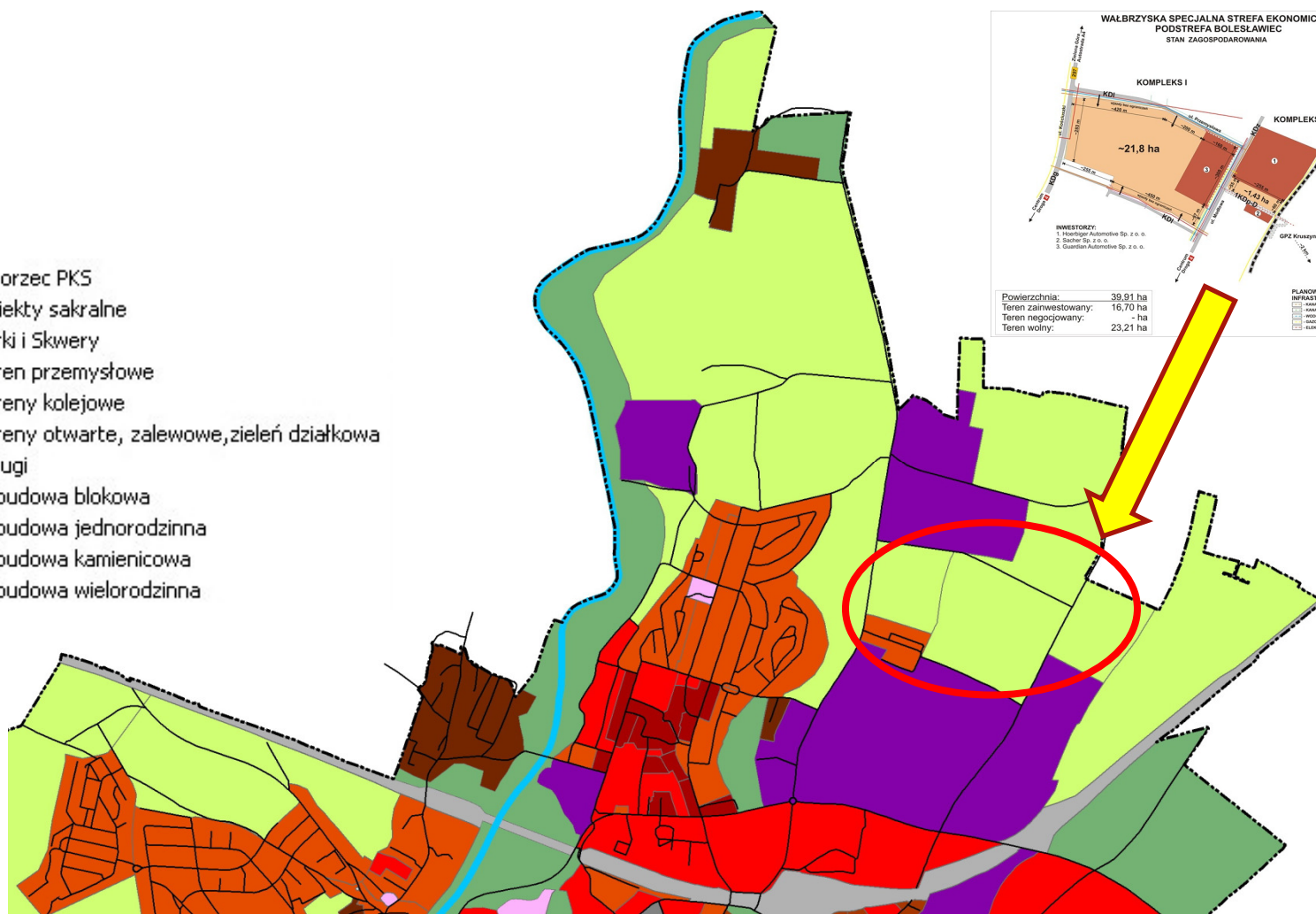
PAKIET I - DZIAŁKI M1, M2, M3





II PAKIET OFERT DLA INWESTORÓW (3 DZIAŁKI DO LOKALIZACJI PRZEMYSŁU)

- Dworzec PKS
- Obiekty sakralne
- Parki i Skwery
- Teren przemysłowe
- Tereny kolejowe
- Tereny otwarte, zalewowe, zieleni działkowa
- Usługi
- Zabudowa blokowa
- Zabudowa jednorodzinna
- Zabudowa kamienicowa
- Zabudowa wielorodzinna



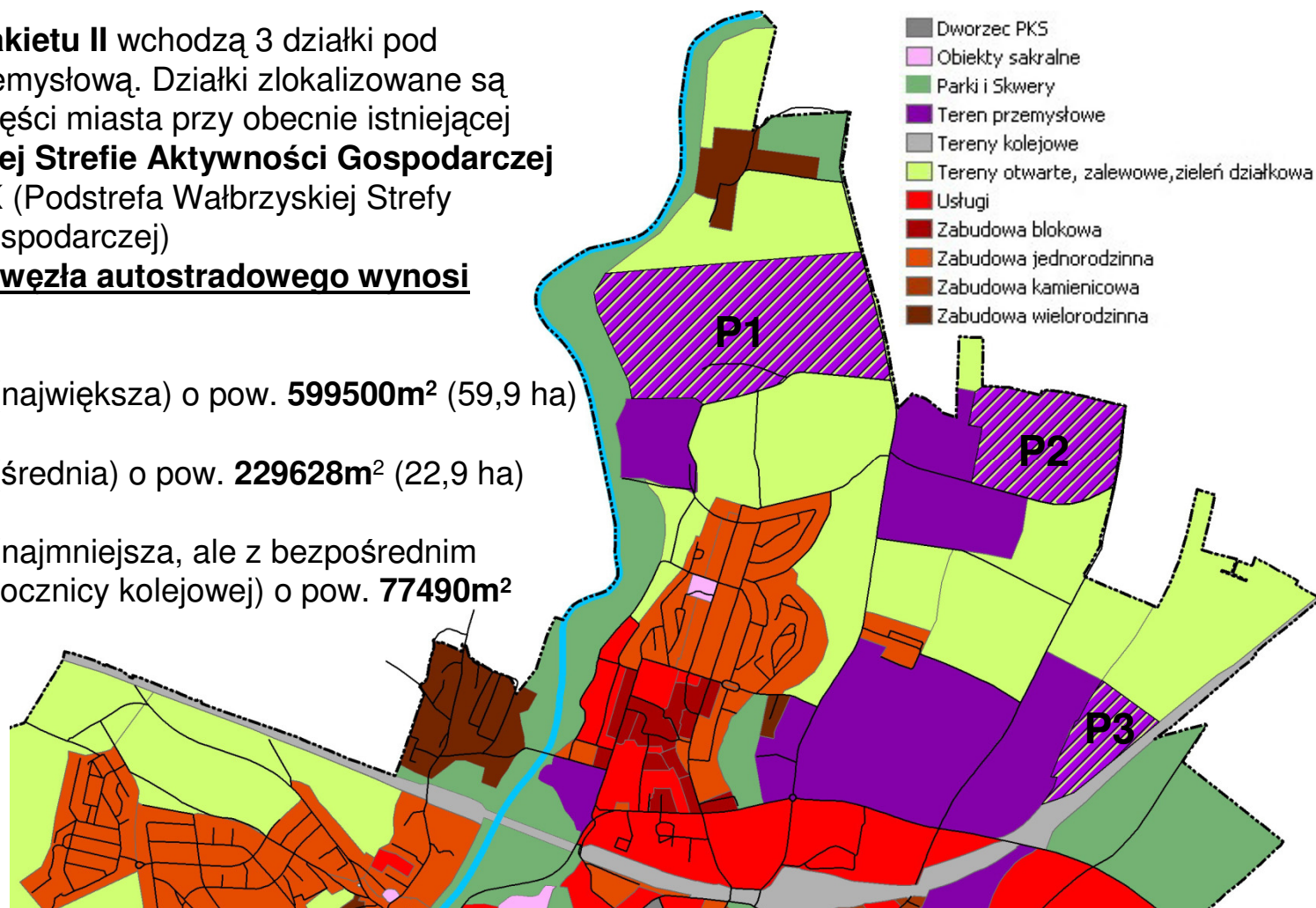


II PAKIET OFERT DLA INWESTORÓW (3 DZIAŁKI DO LOKALIZACJI PRZEMYSŁU)

W skład **Pakietu II** wchodzi 3 działki pod zabudowę przemysłową. Działki zlokalizowane są w północnej części miasta przy obecnie istniejącej **Bolesławieckiej Strefie Aktywności Gospodarczej INVEST-PARK** (Podstrefa Wałbrzyskiej Strefy Aktywności Gospodarczej)

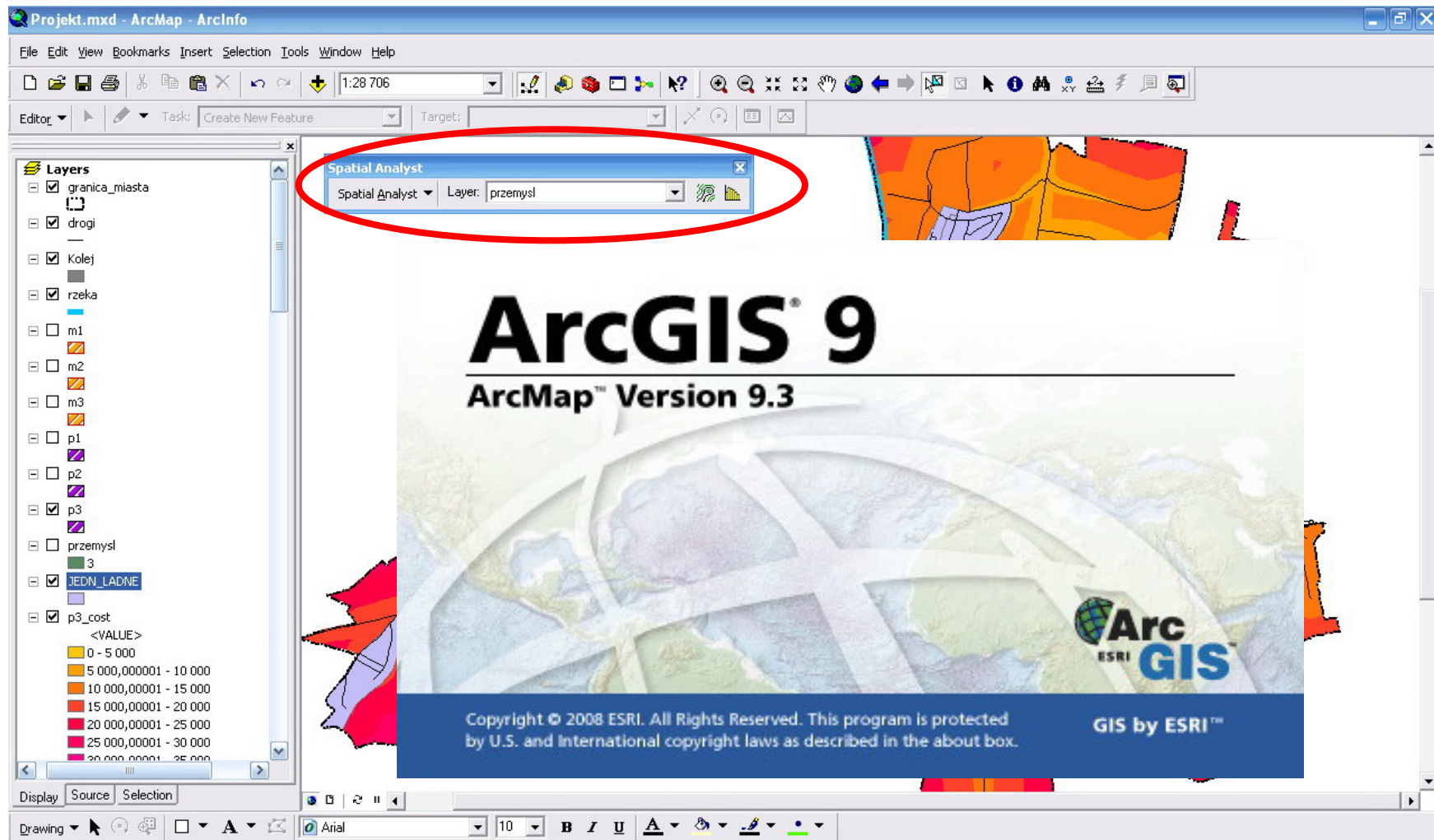
Odległość do węzła autostradowego wynosi ok. 10km.

- **Działka P1** (największa) o pow. **599500m²** (59,9 ha)
- **Działka P2** (średnia) o pow. **229628m²** (22,9 ha)
- **Działka P3** (najmniejsza, ale z bezpośrednim dostępem do bocznicy kolejowej) o pow. **77490m²** (77,4 ha).



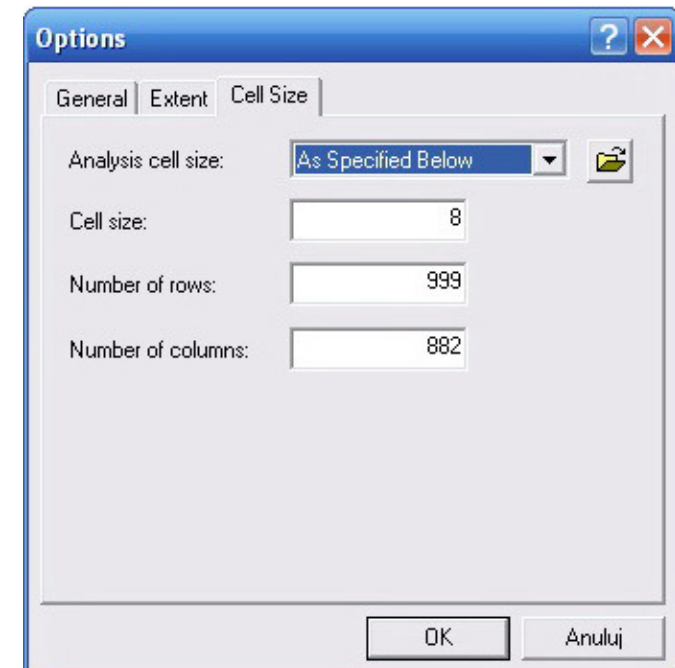
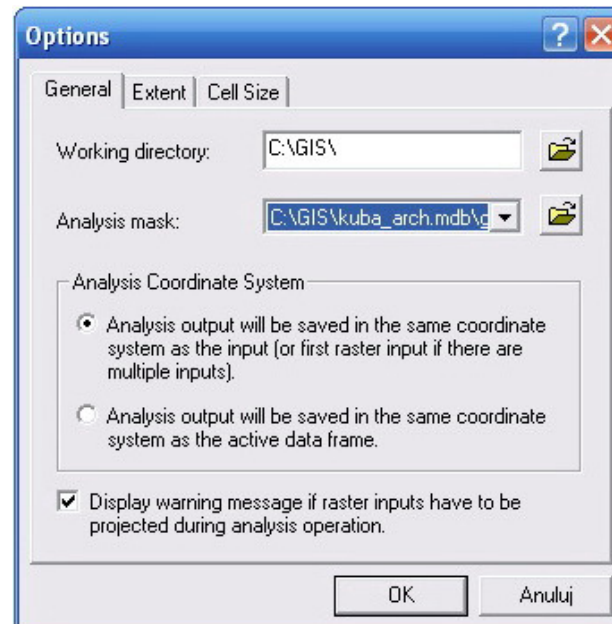
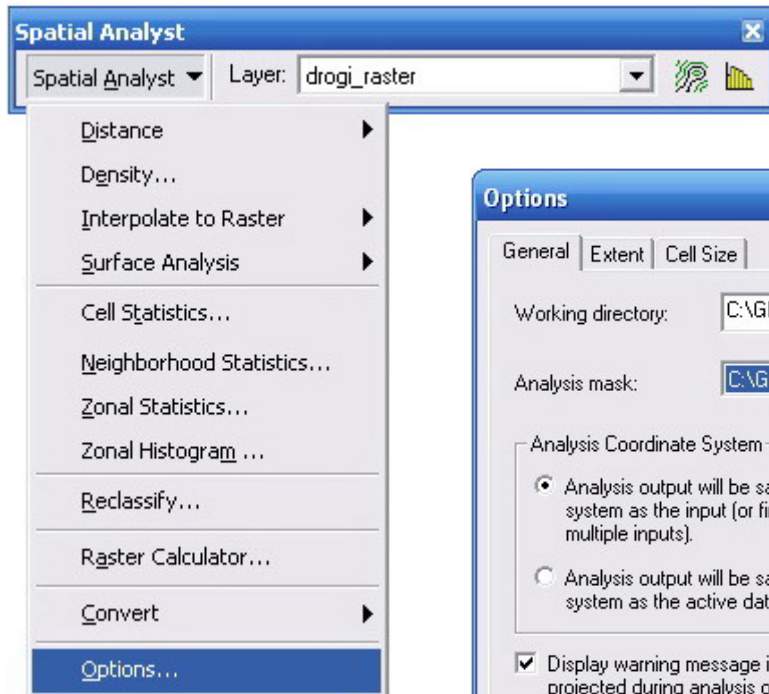


ŚRODOWISKO PRACY - ArcGIS 9 (ArcMap v9.3) - dodatek Spatial Analyst





USTALENIE WIELKOŚCI RASTRA





ZMIANA DANYCH Z POSTACI WEKTOROWEJ NA RASTROWĄ (CONVERT FEATURE TO RASTER)

The screenshot displays the ArcGIS interface. On the left, the 'Spatial Analyst' toolbar is visible, with the 'Convert' menu open and 'Features to Raster...' selected. The 'Layer' dropdown is set to 'przemysl'. The 'Features to Raster' dialog box is open, showing the following settings:

- Input features: drogi
- Field: id
- Output cell size: 8
- Output raster: C:\GIS\drogi_raster\

At the bottom left, a legend shows three checked items:

- rzeka_raster (represented by a blue square and the number 3)
- kolej_raster (represented by a black square and the number 2)
- drogi_raster (represented by a black square and the number 1)

The main map area shows a vector street network with a thick black line representing a major road. A blue line representing a river is also visible.



ZMIANA ILOŚCI KLAS I WARTOŚCI PRZYPISANYCH KOMÓREK (UJEDNOLICENIE DANYCH W CELU ZŁĄCZENIA WSZYSTKICH WARSTW W JEDEN RASTER) Reclassify drogi_raster

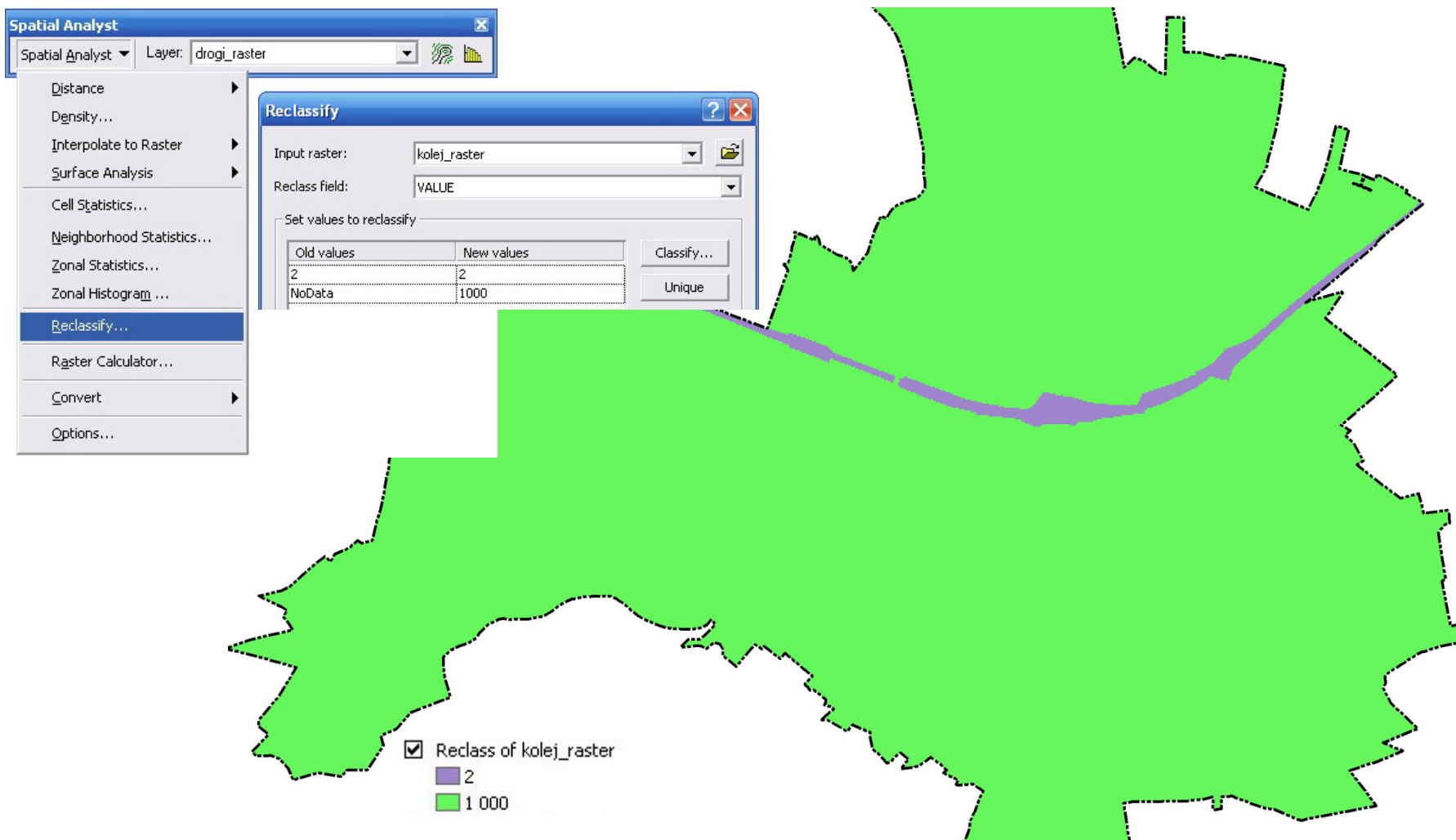
The screenshot shows the ArcGIS Spatial Analyst interface. The 'Reclassify' dialog box is open, with 'drogi_raster' selected as the input raster and 'VALUE' as the reclass field. The 'Set values to reclassify' table is as follows:

Old values	New values
1	1
NoData	1000

The map below shows the result of the reclassification. A legend indicates that the 'Reclass of drogi_raster' layer has two classes: '1' (represented by a dark red color) and '1 000' (represented by a green color). The map shows a network of roads (class 1) overlaid on a green background (class 1000).

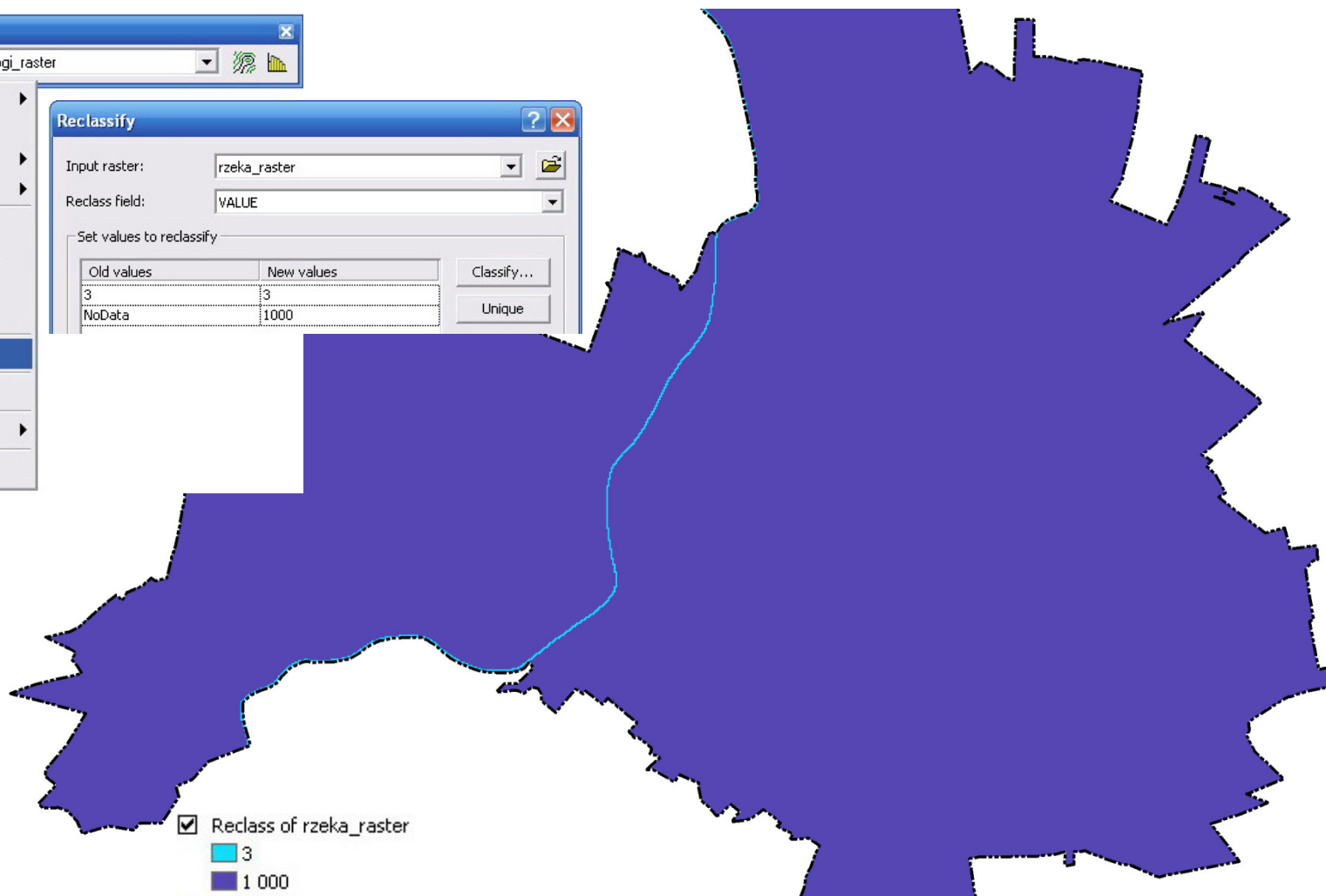
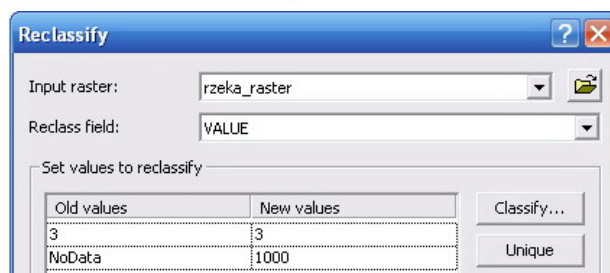
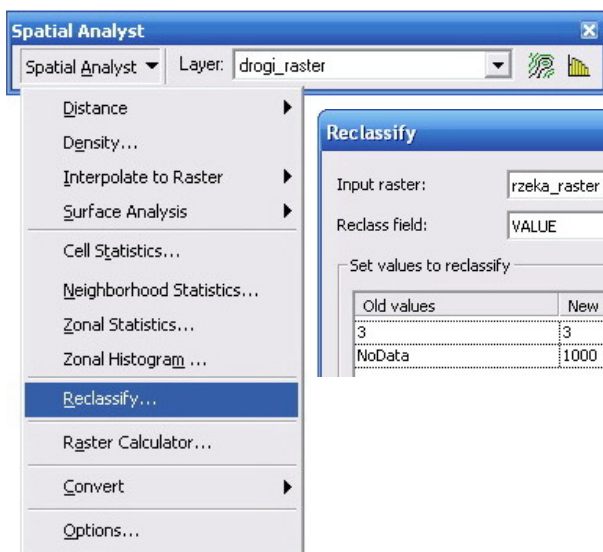


ZMIANA ILOŚCI KLAS I WARTOŚCI PRZYPISANYCH KOMÓREK (UJEDNOLICENIE DANYCH W CELU ZŁĄCZENIA WSZYSTKICH WARSTW W JEDEN RASTER) Reclassify kolej_raster



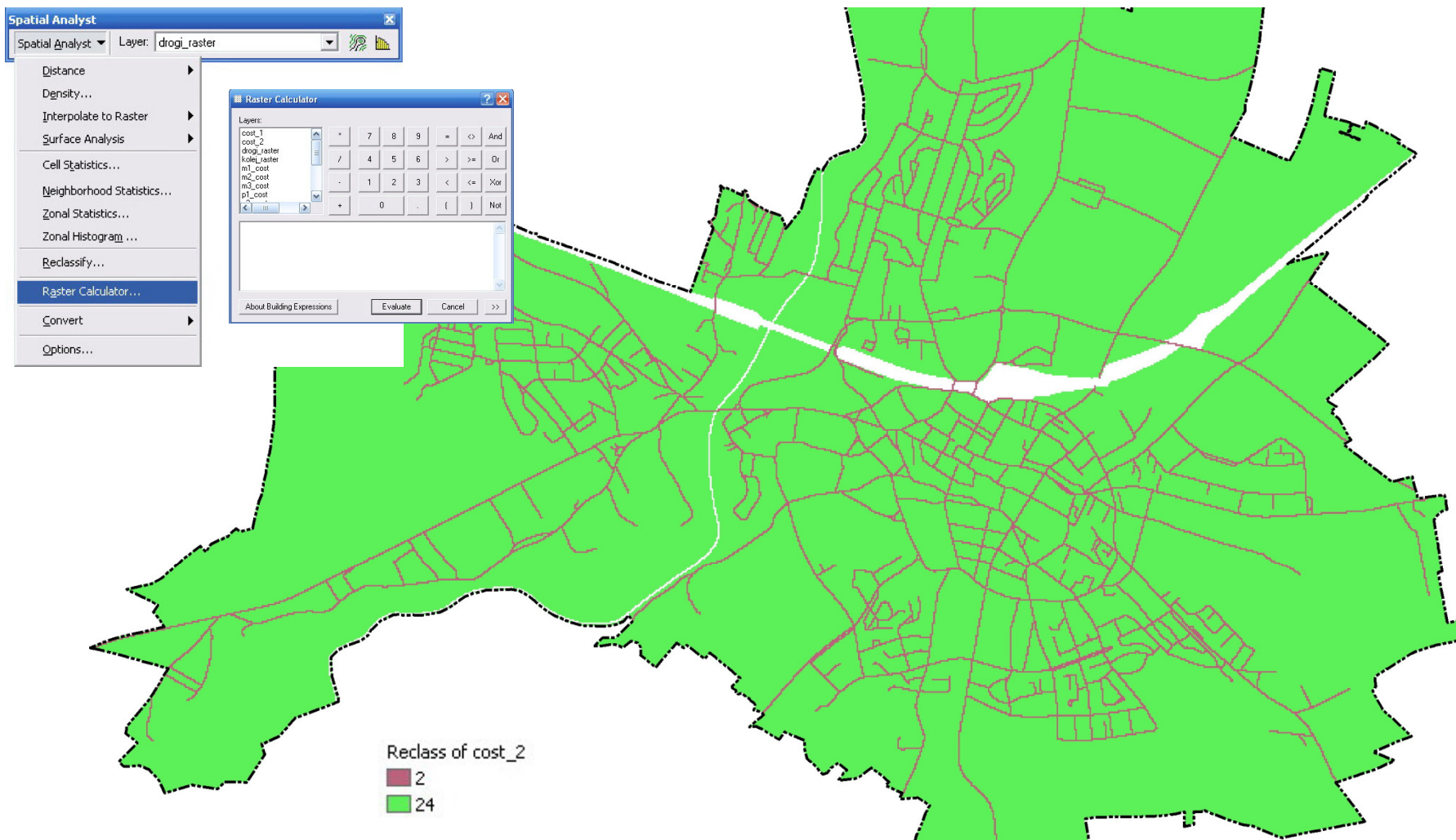


ZMIANA ILOŚCI KLAS I WARTOŚCI PRZYPISANYCH KOMÓREK (UJEDNOLICENIE DANYCH W CELU ZŁĄCZENIA WSZYSTKICH WARSTW W JEDEN RASTER) Reclassify rzeka_raster



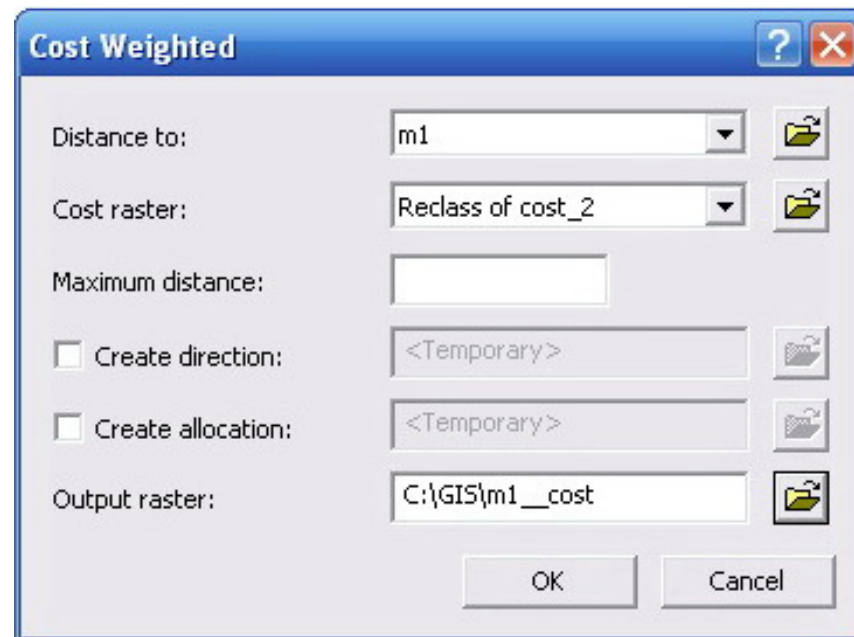
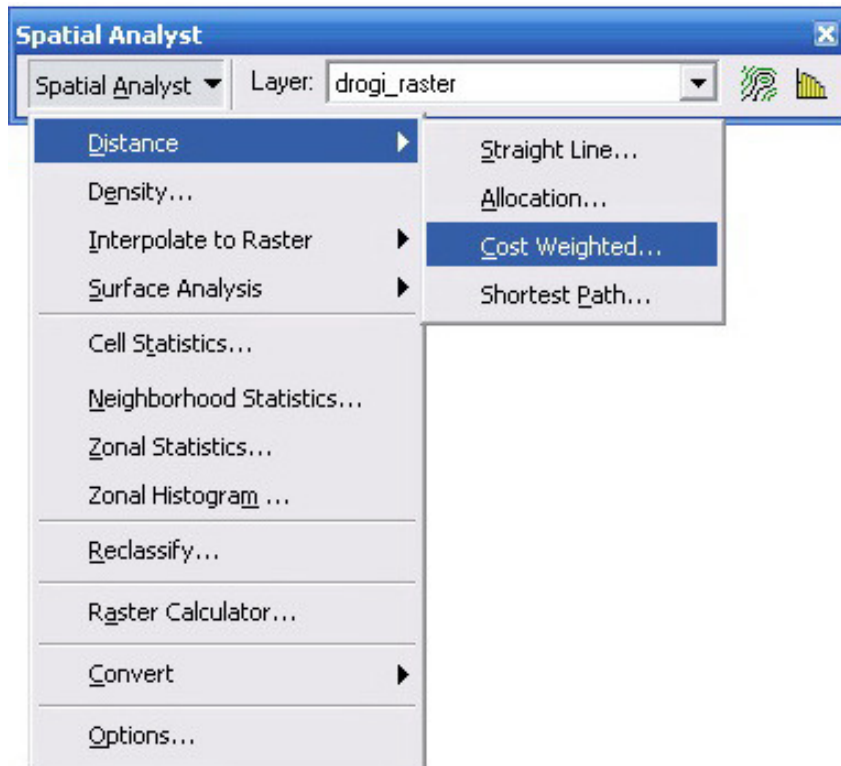


DODAWANIE WARSTW RASTROWYCH Z UWZGLĘDNIENIEM ICH WAG (Raster Calculator)





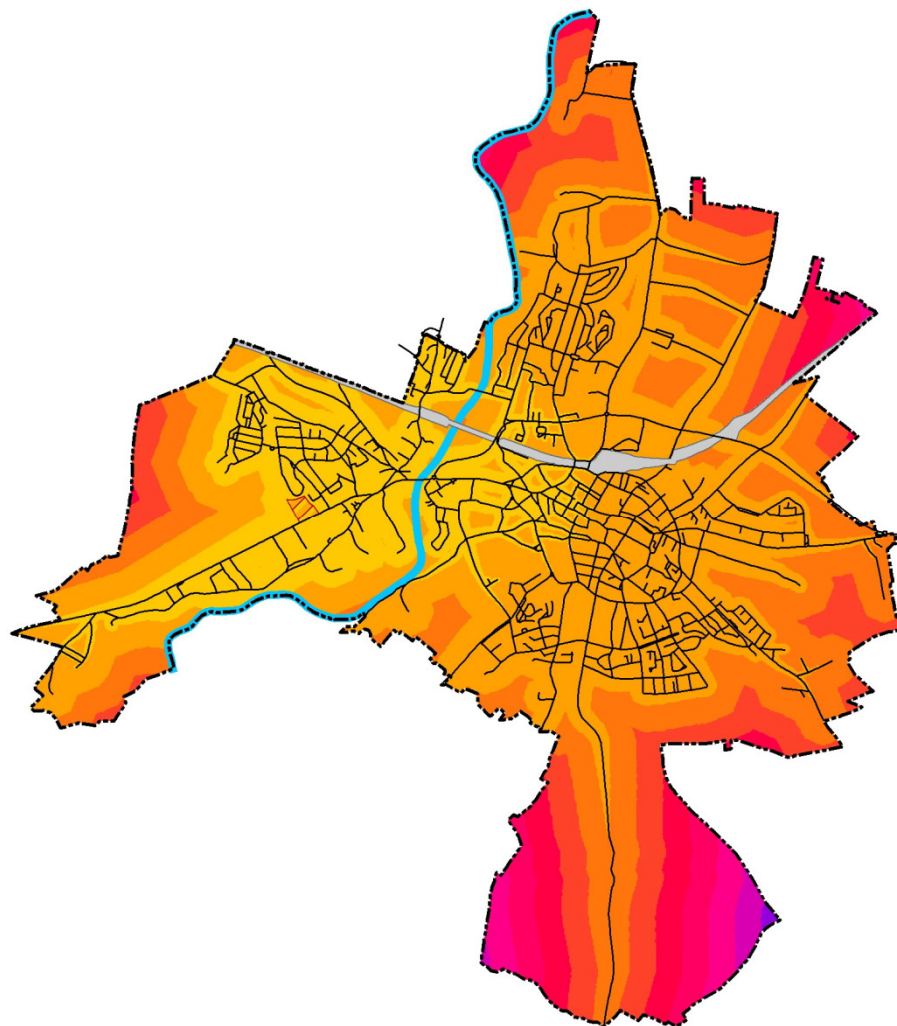
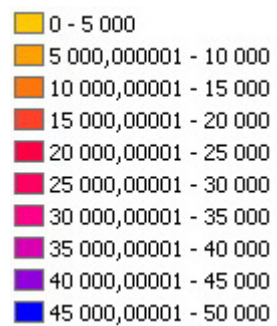
SKUMULOWANY KOSZT PRZEMIESZCZENIA (Distance -> Cost Weighted)





SKUMULOWANY KOSZT PRZEMIESZCZENIA DLA DZIŁKI M1

Czas dotarcia wyrażony w minutach:

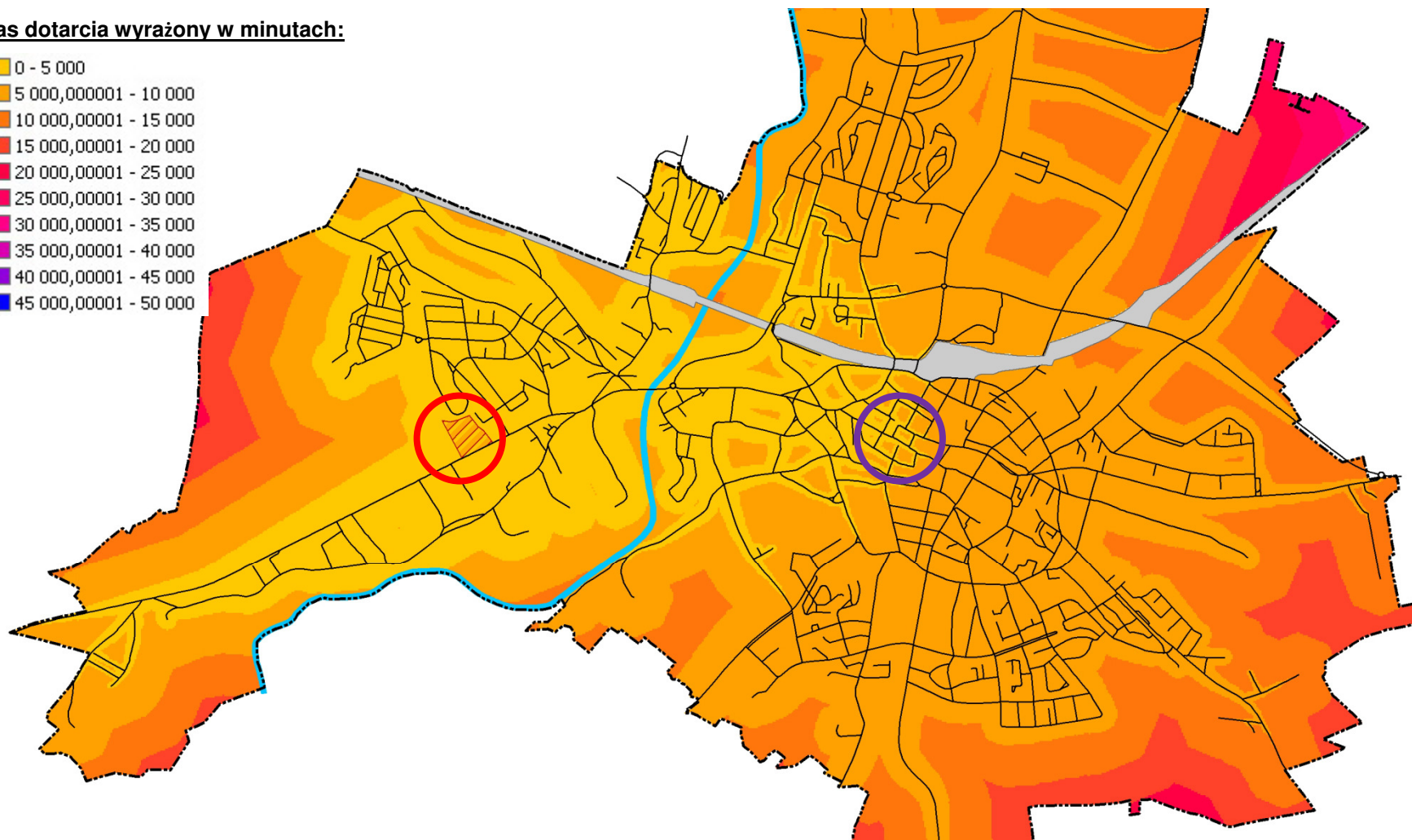




SKUMULOWANY KOSZT PRZEMIESZCZENIA DLA DZIŁKI M1

Czas dotarcia wyrażony w minutach:

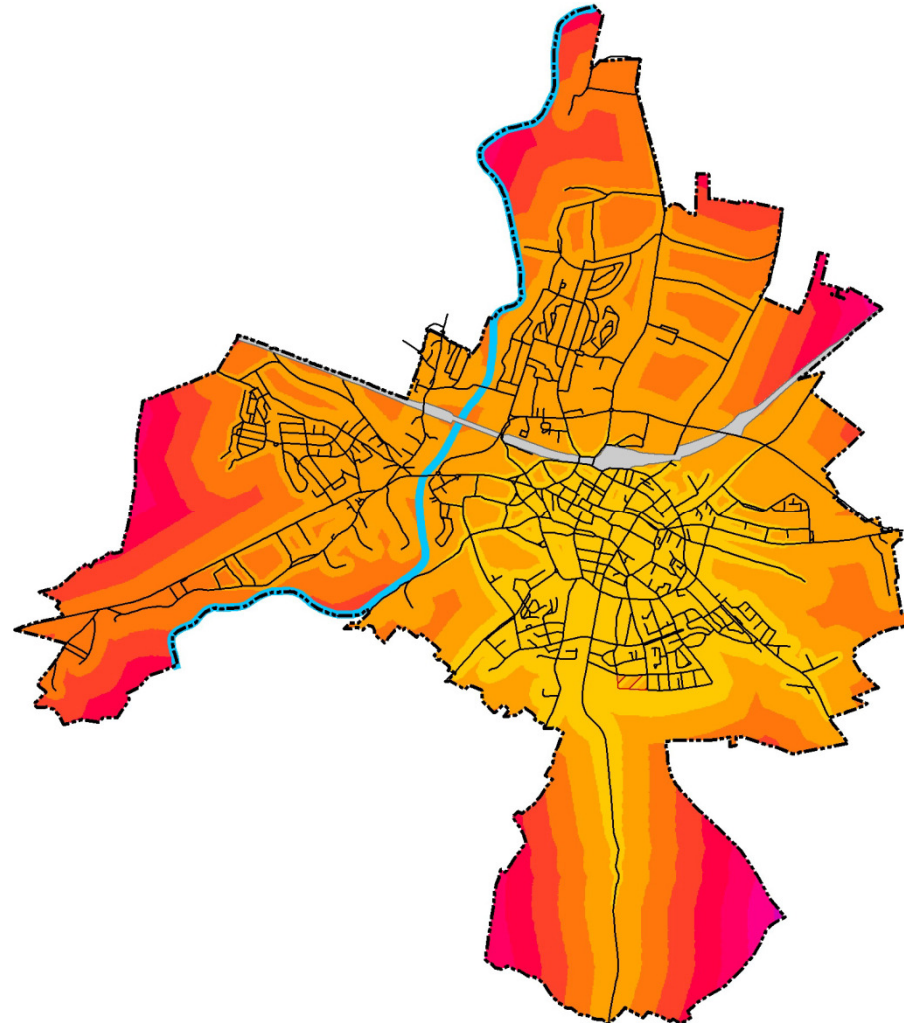
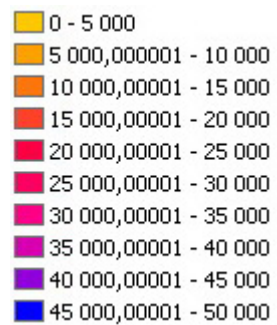
- 0 - 5 000
- 5 000,000001 - 10 000
- 10 000,000001 - 15 000
- 15 000,000001 - 20 000
- 20 000,000001 - 25 000
- 25 000,000001 - 30 000
- 30 000,000001 - 35 000
- 35 000,000001 - 40 000
- 40 000,000001 - 45 000
- 45 000,000001 - 50 000





SKUMULOWANY KOSZT PRZEMIESZCZENIA DLA DZIŁKI M2

Czas dotarcia wyrażony w minutach:

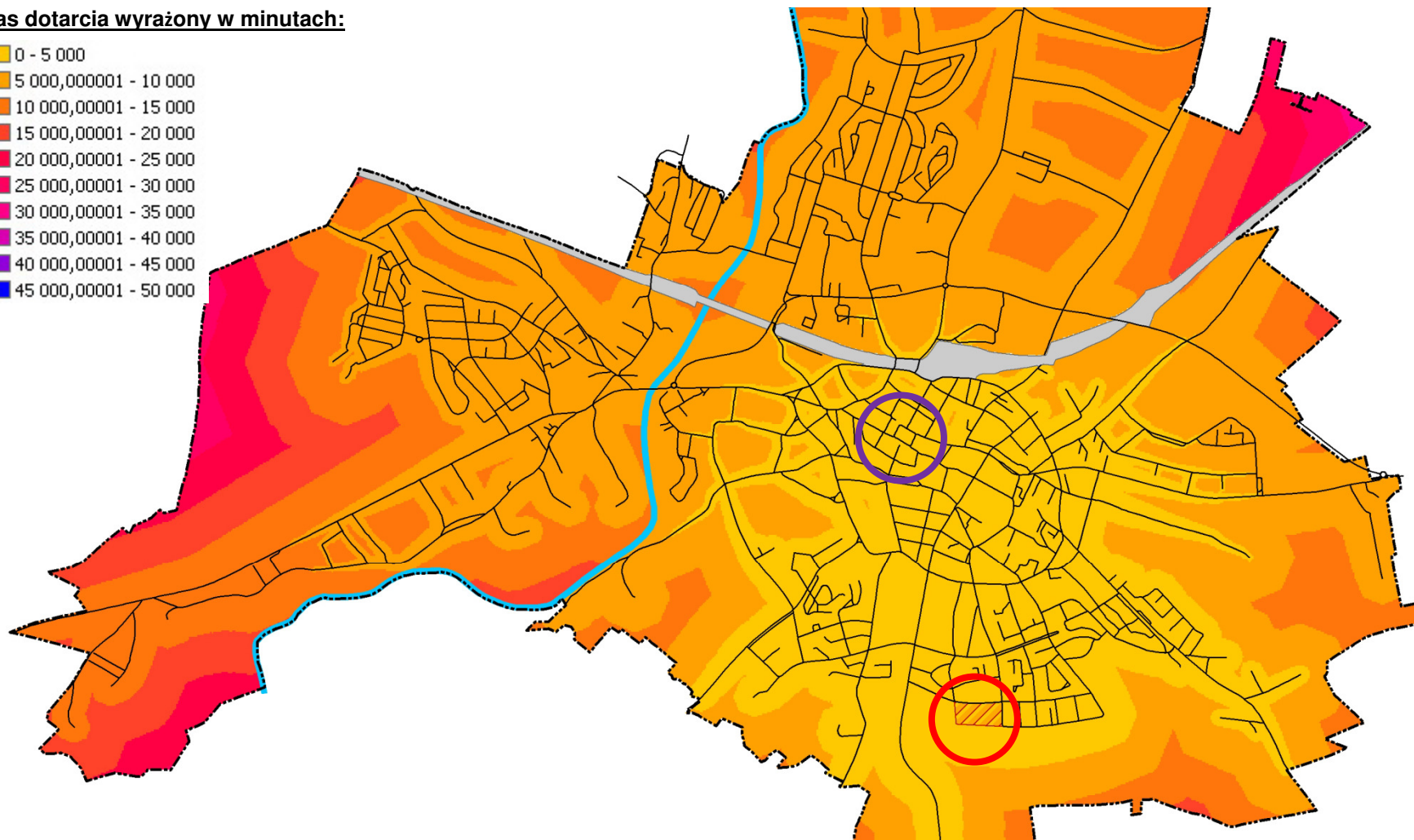




SKUMULOWANY KOSZT PRZEMIESZCZENIA DLA DZIŁKI M2

Czas dotarcia wyrażony w minutach:

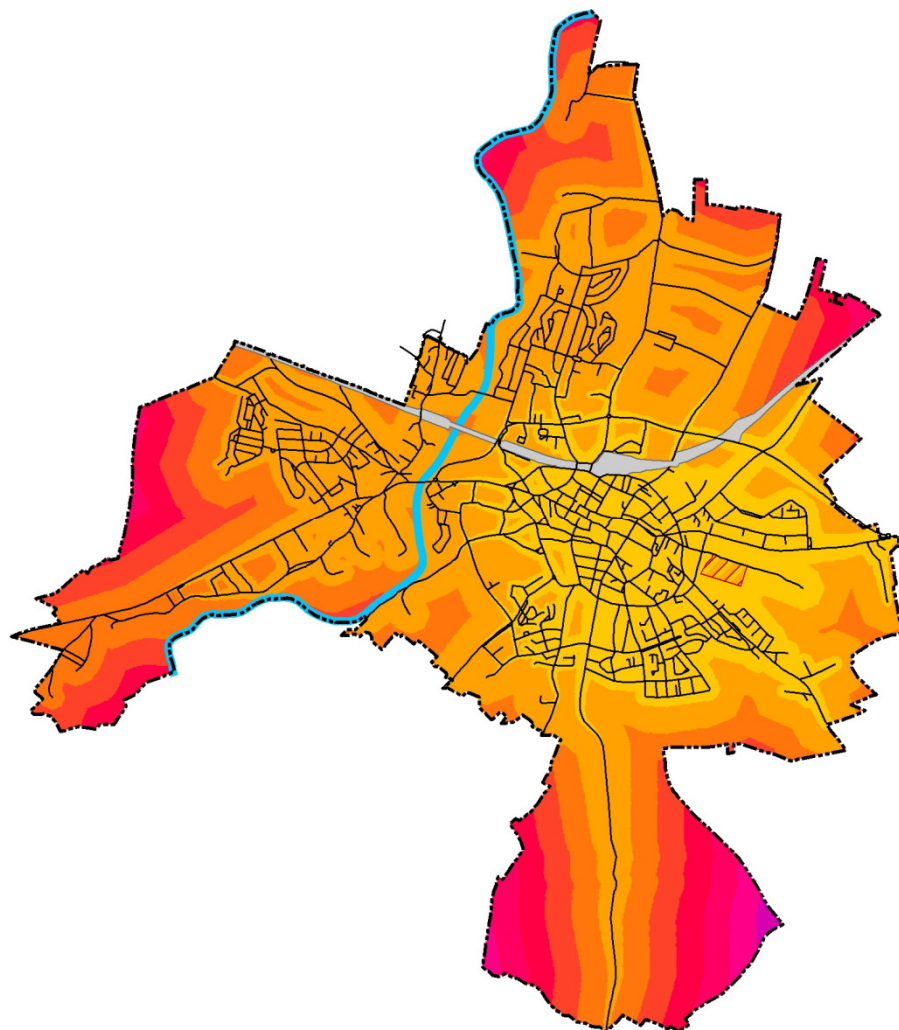
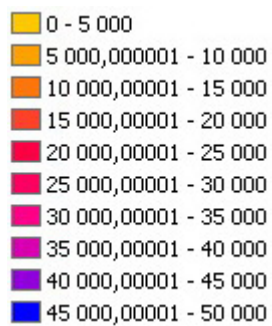
- 0 - 5 000
- 5 000,000001 - 10 000
- 10 000,000001 - 15 000
- 15 000,000001 - 20 000
- 20 000,000001 - 25 000
- 25 000,000001 - 30 000
- 30 000,000001 - 35 000
- 35 000,000001 - 40 000
- 40 000,000001 - 45 000
- 45 000,000001 - 50 000





SKUMULOWANY KOSZT PRZEMIESZCZENIA DLA DZIŁKI M3

Czas dotarcia wyrażony w minutach:

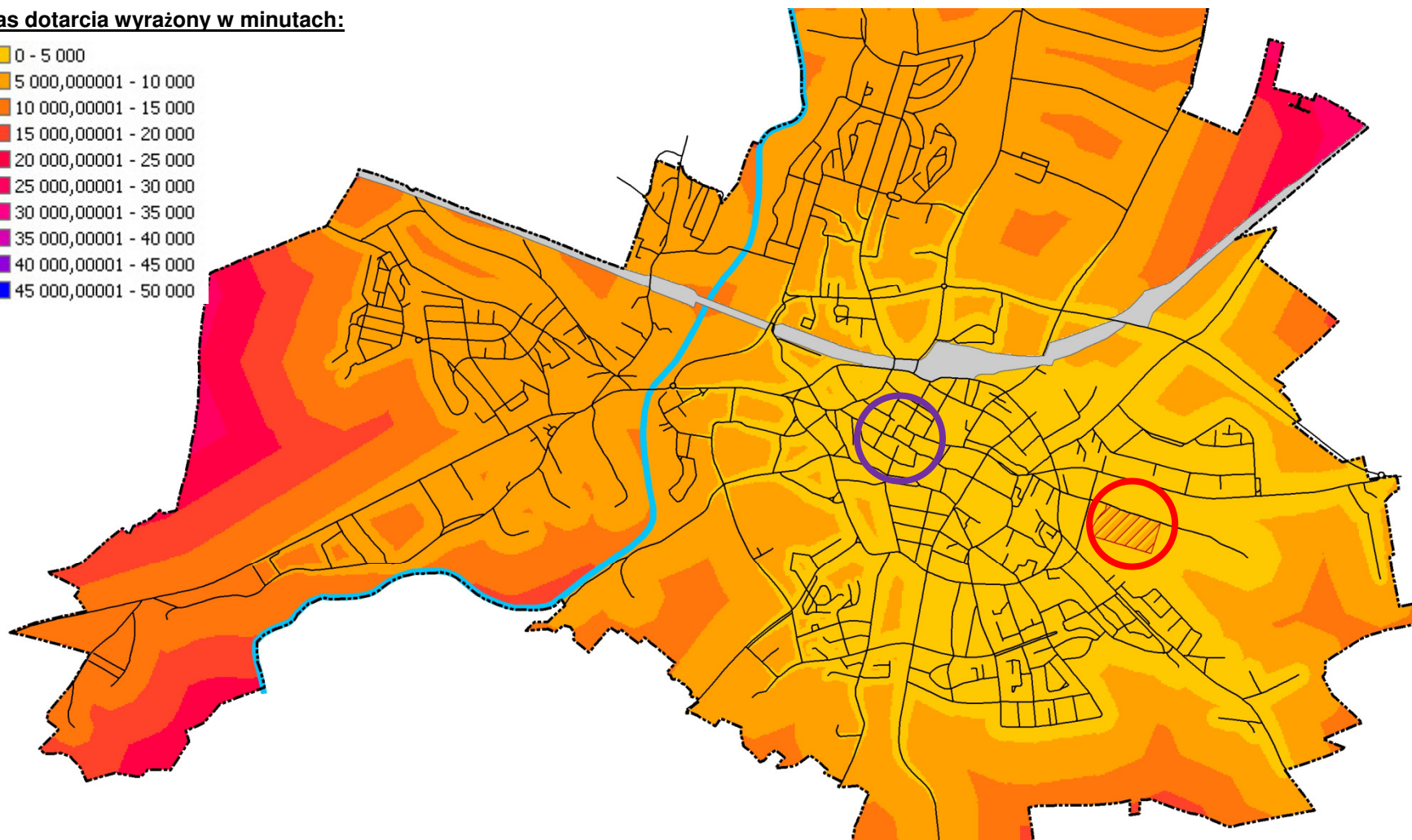




SKUMULOWANY KOSZT PRZEMIESZCZENIA DLA DZIŁKI M3

Czas dotarcia wyrażony w minutach:

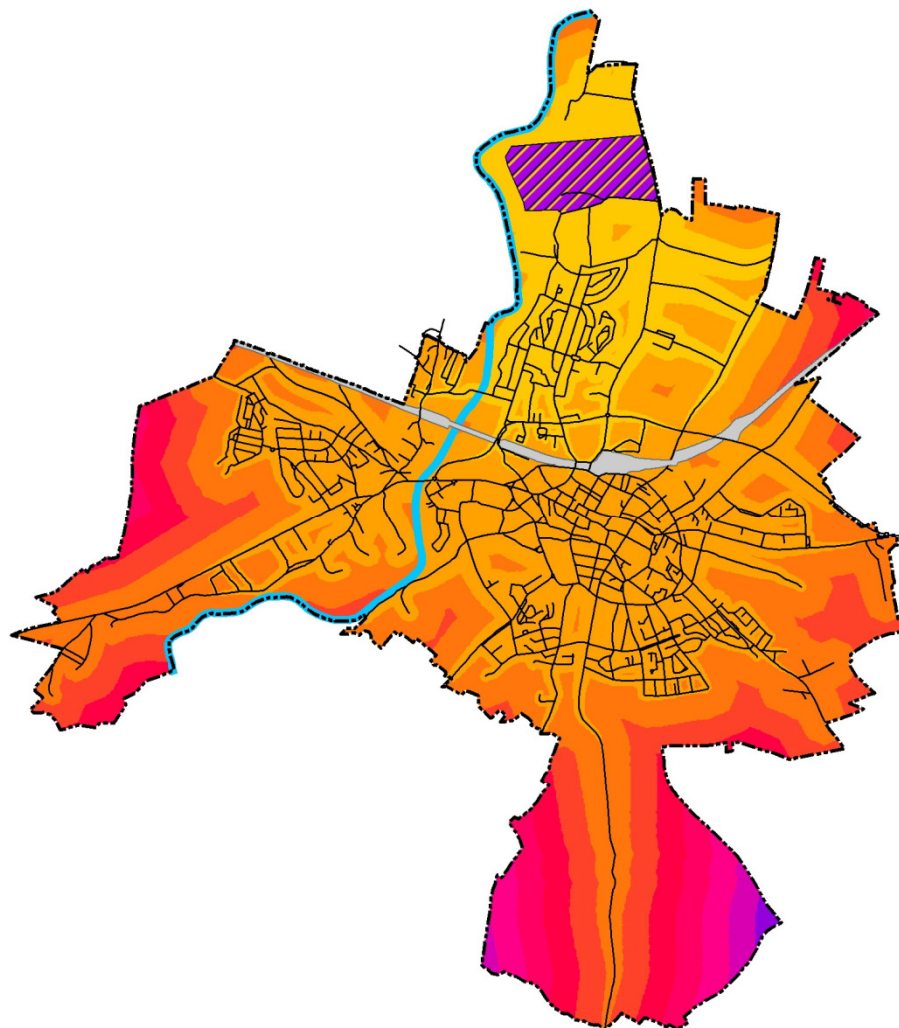
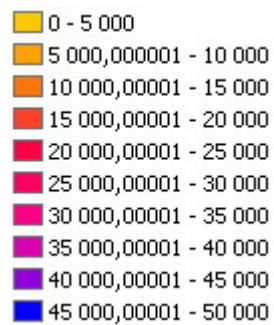
- 0 - 5 000
- 5 000,000001 - 10 000
- 10 000,000001 - 15 000
- 15 000,000001 - 20 000
- 20 000,000001 - 25 000
- 25 000,000001 - 30 000
- 30 000,000001 - 35 000
- 35 000,000001 - 40 000
- 40 000,000001 - 45 000
- 45 000,000001 - 50 000





SKUMULOWANY KOSZT PRZEMIESZCZENIA DLA DZIŁKI P1

Czas dotarcia wyrażony w minutach:





DEMOGRAFICZNY PODZIAŁ MIESZKAŃCÓW POSZCZEGÓLNYCH JEDNOSTEK URBANISTYCZNYCH

Attributes of JEDN_LADNE

OBJ	Shape	OBJ	id	rodzaj	nr	HR JEDNOST	SUM MIESZK	kobiet	mezczyzn	SUM 0 9	SUM 10 18	SUM 19 45	SUM 46 121
1	Polygon	1	0	Zabudowa blokowa	198	1	563	283	283	48	54	230	234
2	Polygon	2	0	Zabudowa jednorodzinna	198	2	103	46	57	5	6	34	58
3	Polygon	3	0	Zabudowa jednorodzinna	200	3	13	4	8	0	1	5	6
4	Polygon	4	0	Zabudowa blokowa	197	4	778	409	366	55	54	274	392
5	Polygon	5	0	Zabudowa wielorodzinna	192	5	491	230	257	35	53	212	187
6	Polygon	6	0	Zabudowa jednorodzinna	192	6	182	92	81	14	17	74	68
7	Polygon	7	0	Zabudowa jednorodzinna	198	7	400	198	198	33	28	147	188
8	Polygon	8	0	Zabudowa wielorodzinna	192	8	164	84	73	18	18	55	66
9	Polygon	9	0	Zabudowa wielorodzinna	192	9	330	183	146	24	31	115	159
10	Polygon	10	0	Zabudowa jednorodzinna	199	10	236	135	103	20	22	80	116
11	Polygon	11	0	Zabudowa blokowa	196	11	721	368	351	58	50	229	382
12	Polygon	12	0	Zabudowa jednorodzinna	199	12	125	56	57	4	9	35	65
13	Polygon	13	0	Zabudowa blokowa	196	13	677	372	307	34	35	224	386
14	Polygon	14	0	Zabudowa blokowa	197	14	621	349	274	52	48	221	302
15	Polygon	15	0	Zabudowa blokowa	196	15	200	113	83	15	16	74	91
16	Polygon	16	0	Zabudowa blokowa	197	16	710	356	345	54	65	268	314
17	Polygon	17	0	Zabudowa blokowa	192	17	193	86	102	11	25	75	77
18	Polygon	18	0	Zabudowa blokowa	196	18	279	140	135	21	23	101	130
19	Polygon	19	0	Zabudowa blokowa	196	19	283	147	127	17	15	95	147
20	Polygon	20	0	Zabudowa wielorodzinna	172	20	175	92	76	25	21	91	31
21	Polygon	21	0	Zabudowa blokowa	197	21	474	260	220	33	27	162	258
22	Polygon	22	0	Zabudowa jednorodzinna	197	22	72	41	32	6	6	30	31
23	Polygon	23	0	Zabudowa jednorodzinna	197	23	47	25	23	4	5	13	26
24	Polygon	24	0	Zabudowa jednorodzinna	199	24	465	235	221	40	54	199	163
25	Polygon	25	0	Zabudowa blokowa	192	25	69	34	37	5	7	25	34
26	Polygon	26	0	Zabudowa wielorodzinna	192	26	305	178	132	28	33	124	125
27	Polygon	27	0	Zabudowa wielorodzinna	192	27	422	222	199	36	37	158	190
28	Polygon	28	0	Zabudowa jednorodzinna	200	28	69	30	38	5	3	25	35
29	Polygon	29	0	Zabudowa blokowa	197	29	1103	583	507	63	72	382	573
30	Polygon	30	0	Zabudowa blokowa	196	30	226	128	99	24	26	80	97
31	Polygon	31	0	Zabudowa kamienicowa	190	31	273	150	120	37	46	103	84
32	Polygon	32	0	Zabudowa kamienicowa	187	32	751	386	350	65	69	301	301
33	Polygon	33	0	Zabudowa blokowa	196	33	1037	569	457	61	87	338	540
34	Polygon	34	0	Zabudowa blokowa	200	34	276	147	134	56	39	157	29

Record: 0 Show: All Selected Records (4 out of 80 Selected) Options

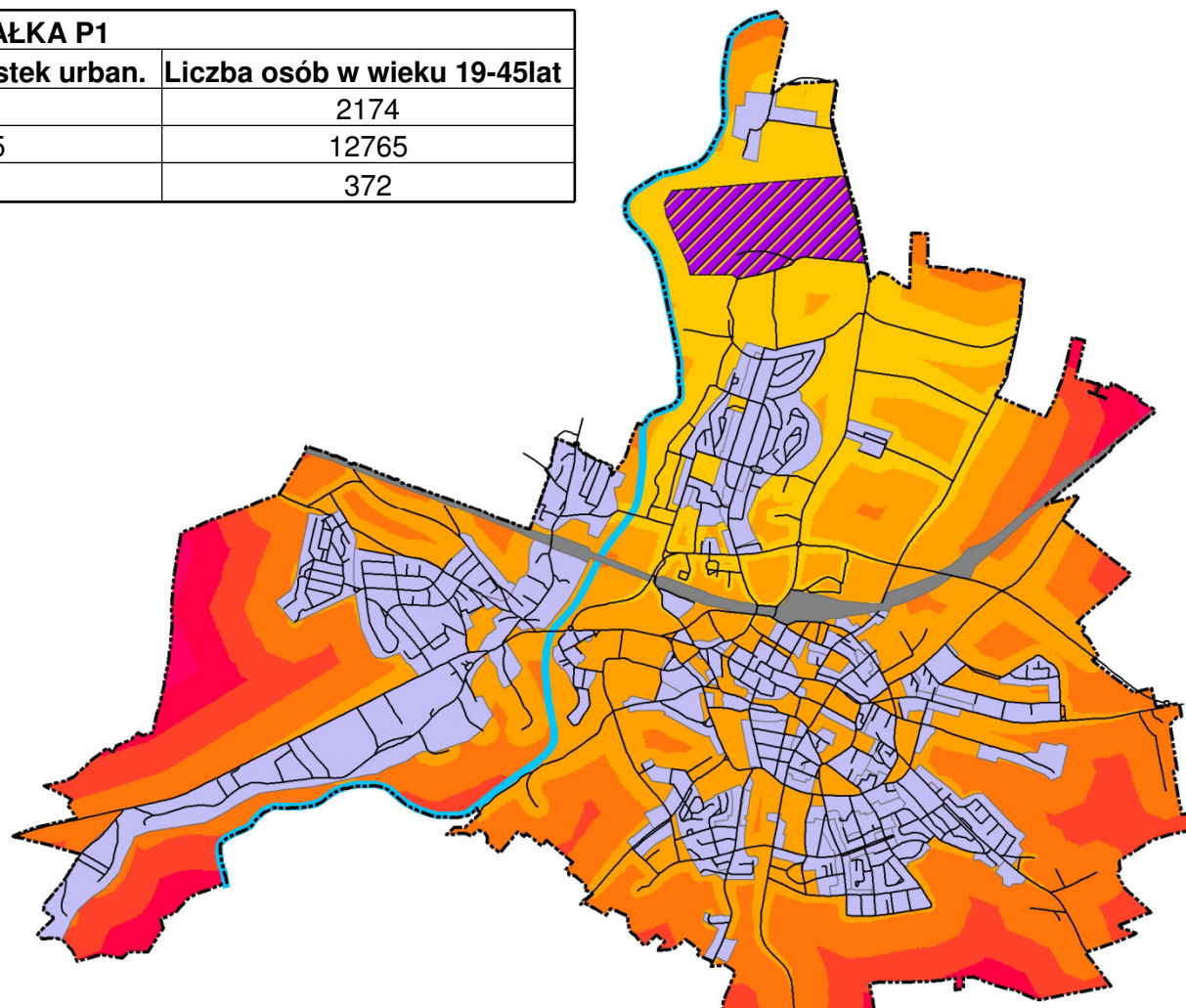


ZESTAWIENIE CZASU DOTARCIA DO DZIAŁKI P1 I LICZBY MIESZKAŃCÓW W WIEKU 19-45LAT Z POSZCZEGÓLNYCH JEDNOSTEK URBANISTYCZNYCH

DZIAŁKA P1		
Strefa czasowa dojazdu	Liczba jednostek urban.	Liczba osób w wieku 19-45lat
5 minut	11	2174
10 minut	65	12765
15 minut	3	372

Czas dotarcia wyrażony w minutach:

- 0 - 5 000
- 5 000,000001 - 10 000
- 10 000,000001 - 15 000
- 15 000,000001 - 20 000
- 20 000,000001 - 25 000
- 25 000,000001 - 30 000
- 30 000,000001 - 35 000
- 35 000,000001 - 40 000
- 40 000,000001 - 45 000
- 45 000,000001 - 50 000

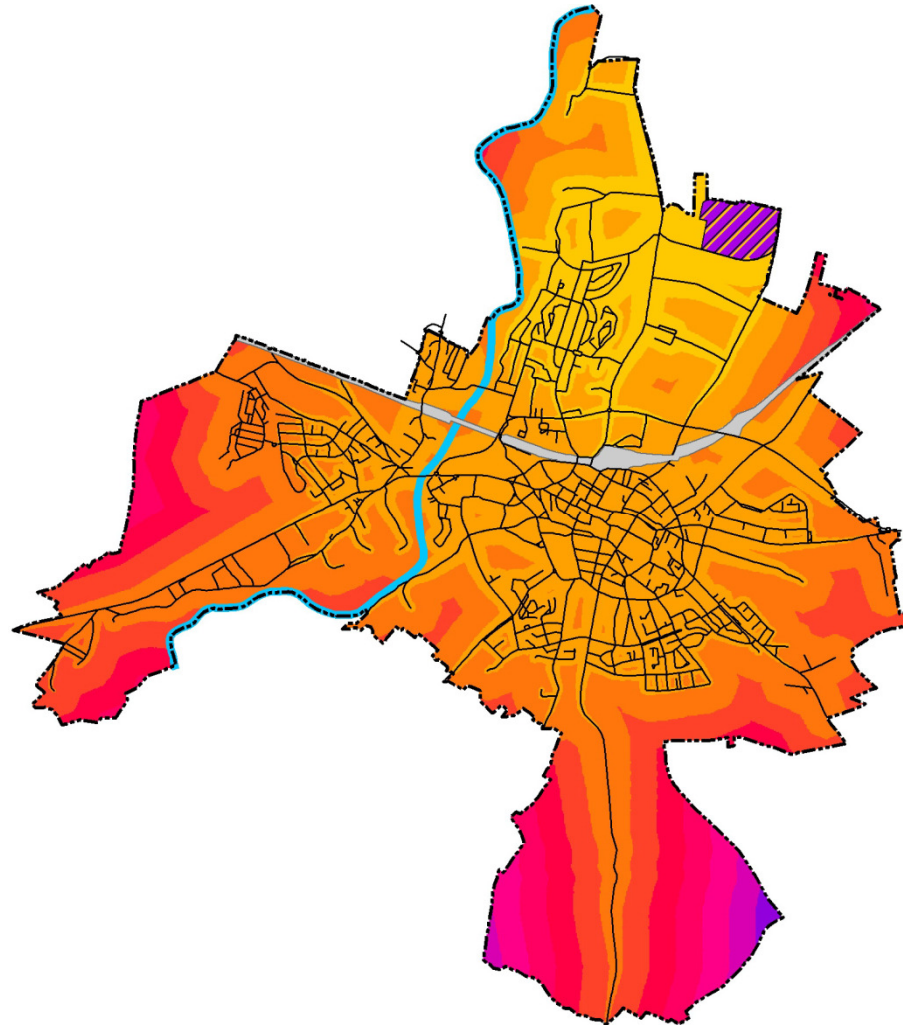




SKUMULOWANY KOSZT PRZEMIESZCZENIA DLA DZIŁKI P2

Czas dotarcia wyrażony w minutach:

- 0 - 5 000
- 5 000,000001 - 10 000
- 10 000,000001 - 15 000
- 15 000,000001 - 20 000
- 20 000,000001 - 25 000
- 25 000,000001 - 30 000
- 30 000,000001 - 35 000
- 35 000,000001 - 40 000
- 40 000,000001 - 45 000
- 45 000,000001 - 50 000



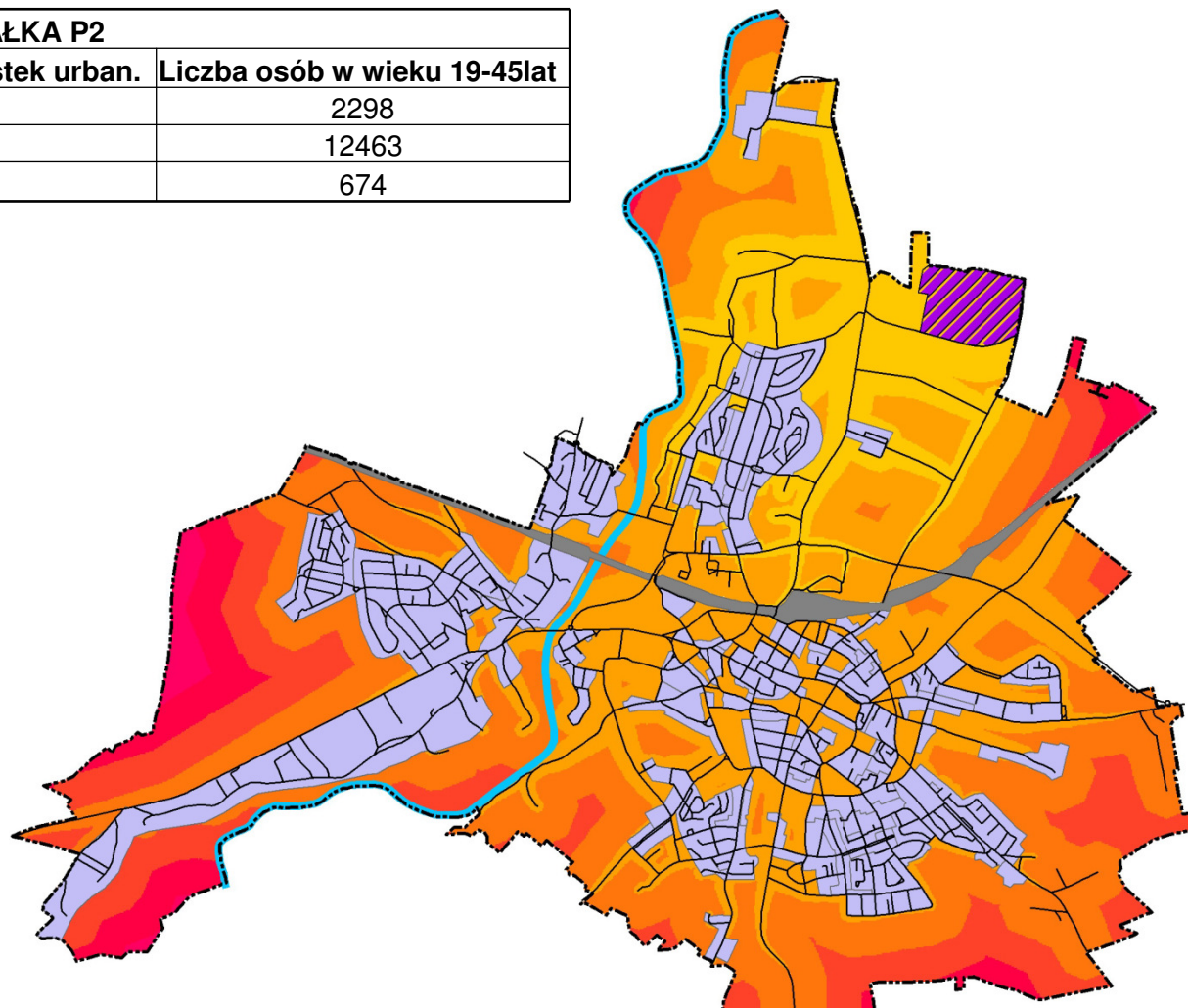


ZESTAWIENIE CZASU DOTARCIA DO DZIAŁKI P2 I LICZBY MIESZKAŃCÓW W WIEKU 19-45LAT Z POSZCZEGÓLNYCH JEDNOSTEK URBANISTYCZNYCH

DZIAŁKA P2		
Strefa czasowa dojazdu	Liczba jednostek urban.	Liczba osób w wieku 19-45lat
5 minut	12	2298
10 minut	62	12463
15 minut	6	674

Czas dotarcia wyrażony w minutach:

- 0 - 5 000
- 5 000,000001 - 10 000
- 10 000,000001 - 15 000
- 15 000,000001 - 20 000
- 20 000,000001 - 25 000
- 25 000,000001 - 30 000
- 30 000,000001 - 35 000
- 35 000,000001 - 40 000
- 40 000,000001 - 45 000
- 45 000,000001 - 50 000

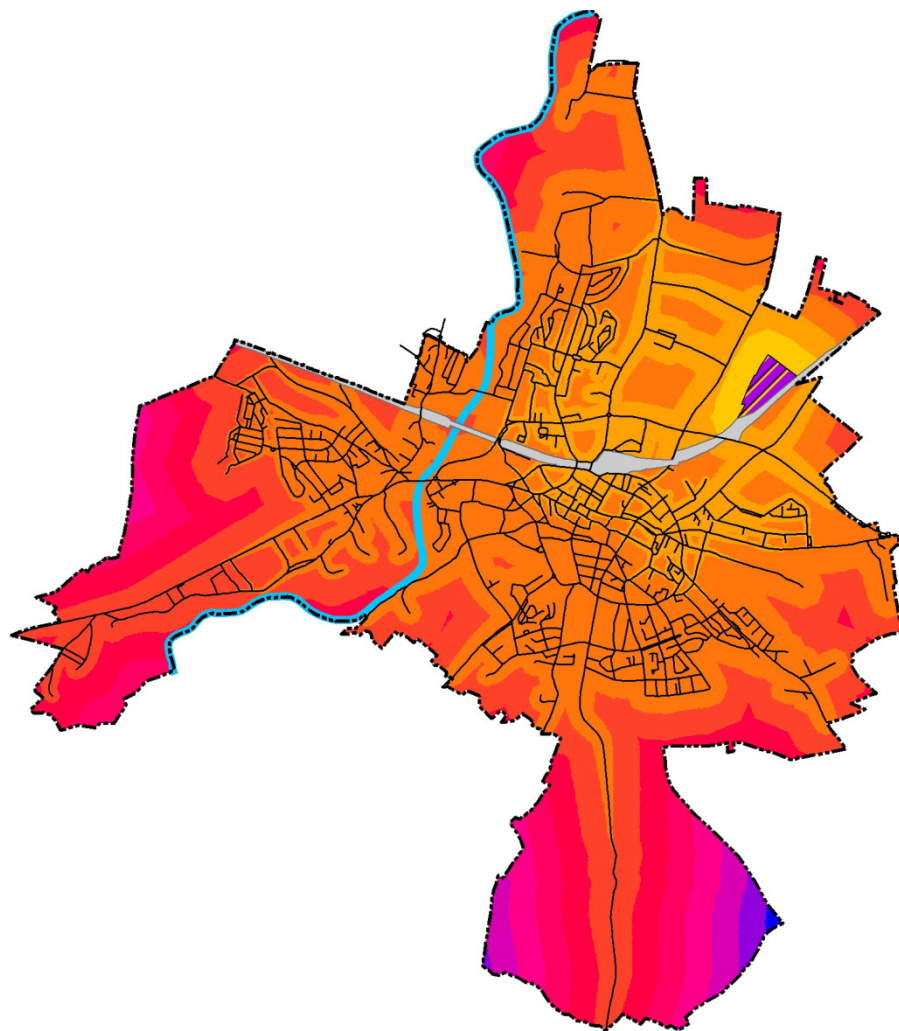




SKUMULOWANY KOSZT PRZEMIESZCZENIA DLA DZIŁKI P3

Czas dotarcia wyrażony w minutach:

- 0 - 5 000
- 5 000,000001 - 10 000
- 10 000,000001 - 15 000
- 15 000,000001 - 20 000
- 20 000,000001 - 25 000
- 25 000,000001 - 30 000
- 30 000,000001 - 35 000
- 35 000,000001 - 40 000
- 40 000,000001 - 45 000
- 45 000,000001 - 50 000



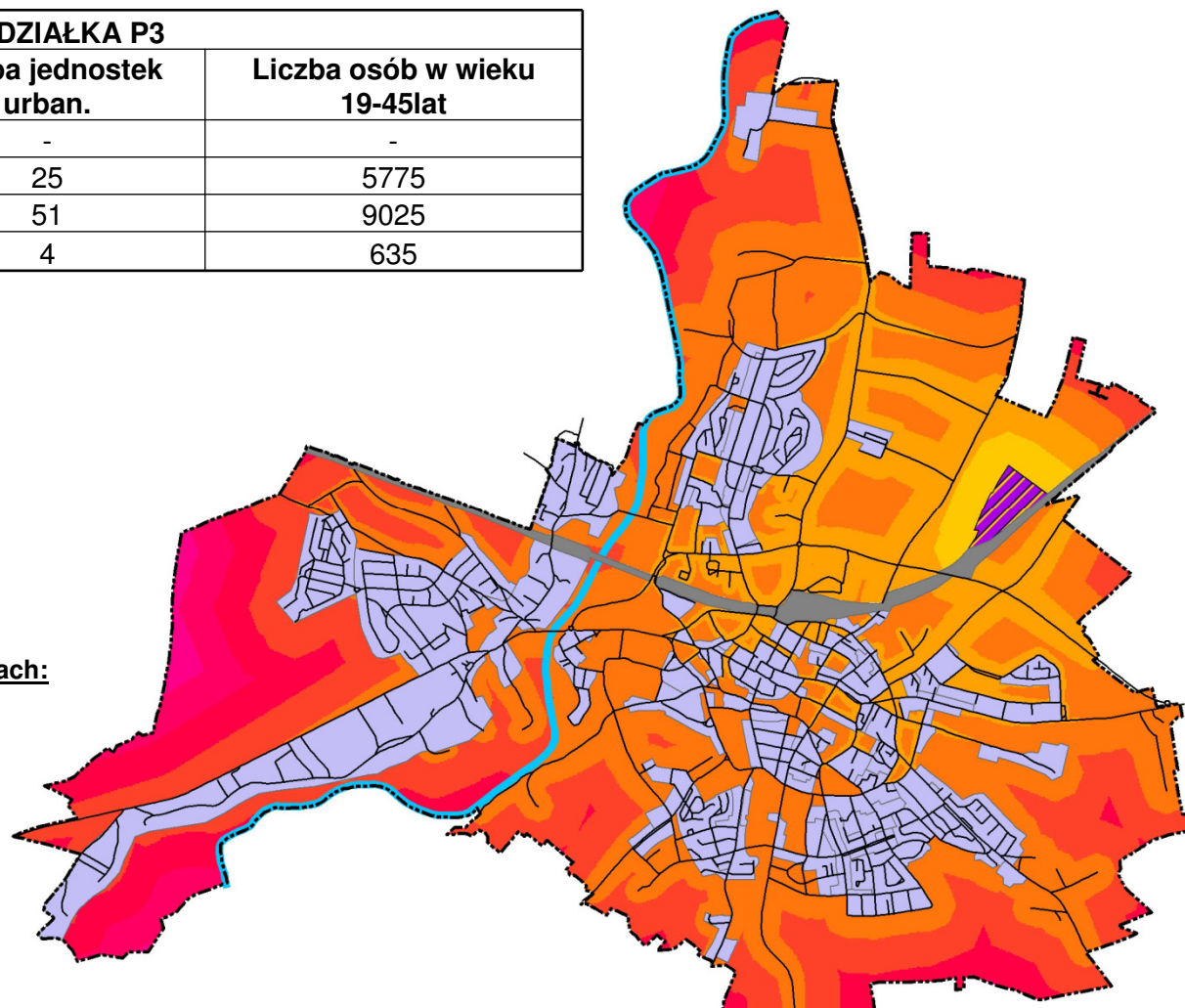


ZESTAWIENIE CZASU DOTARCIA DO DZIAŁKI P3 I LICZBY MIESZKAŃCÓW W WIEKU 19-45LAT Z POSZCZEGÓLNYCH JEDNOSTEK URBANISTYCZNYCH

DZIAŁKA P3		
Strefa czasowa dojazdu	Liczba jednostek urban.	Liczba osób w wieku 19-45lat
5 minut	-	-
10 minut	25	5775
15 minut	51	9025
20 minut	4	635

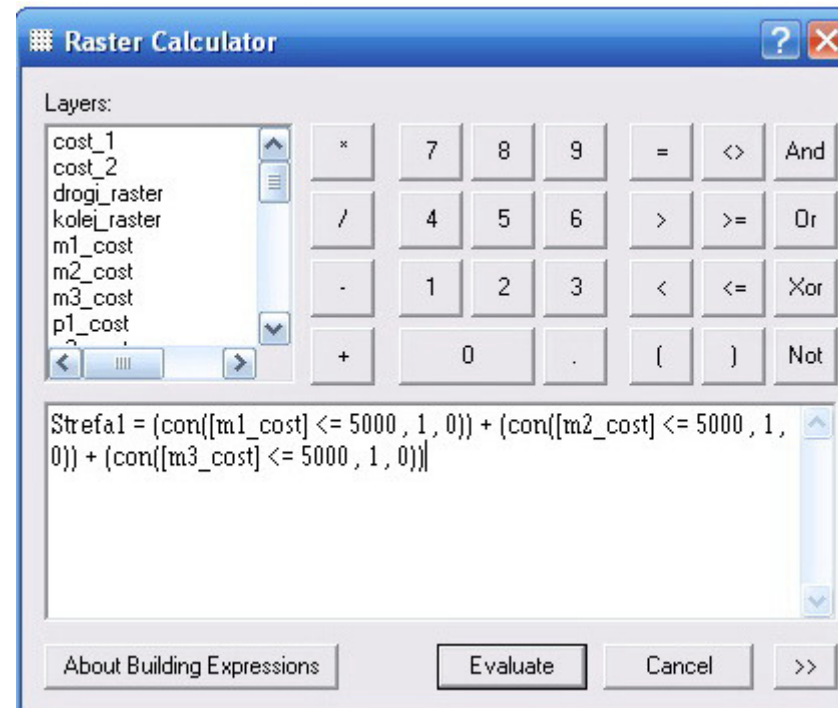
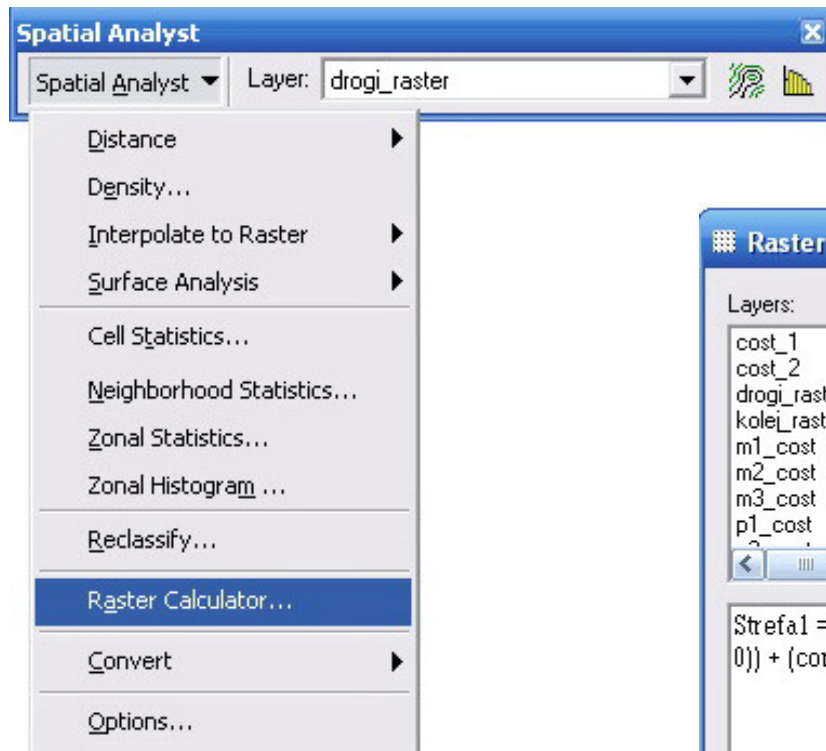
Czas dotarcia wyrażony w minutach:

- 0 - 5 000
- 5 000,000001 - 10 000
- 10 000,000001 - 15 000
- 15 000,000001 - 20 000
- 20 000,000001 - 25 000
- 25 000,000001 - 30 000
- 30 000,000001 - 35 000
- 35 000,000001 - 40 000
- 40 000,000001 - 45 000
- 45 000,000001 - 50 000





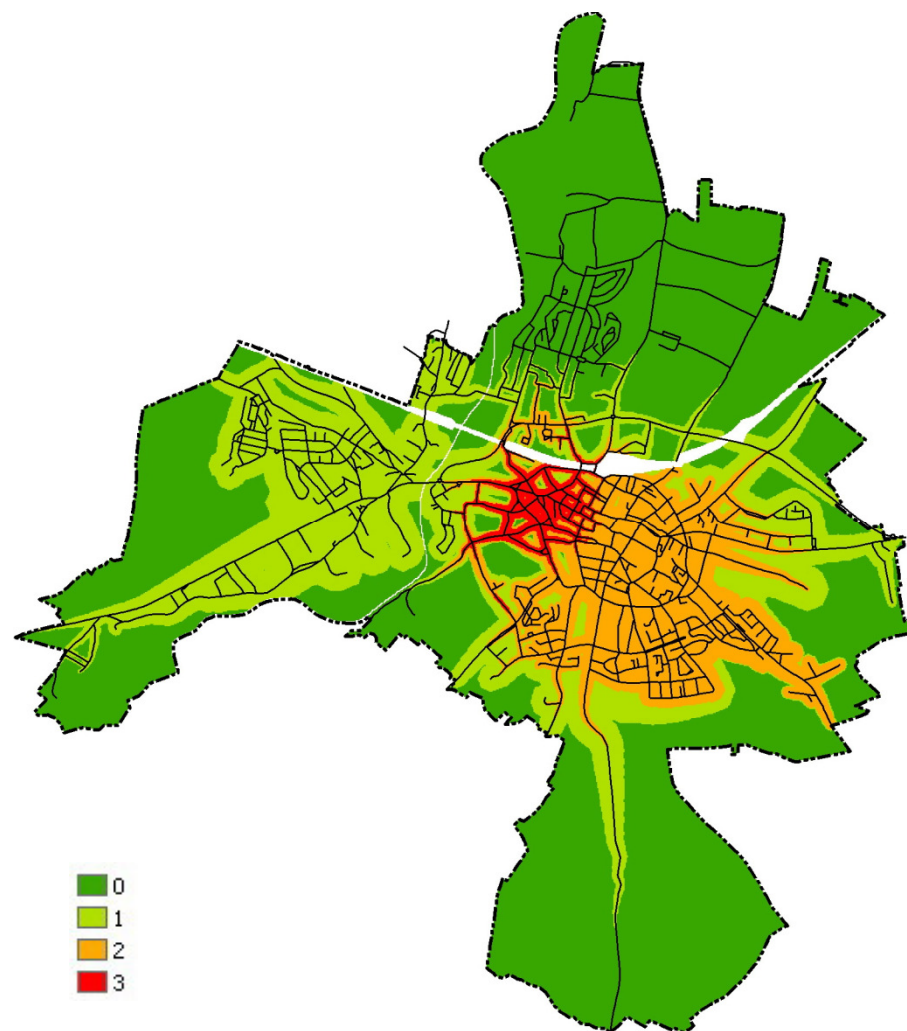
ANALIZA: NAŁOŻENIE STREF DOJAZDÓW DO DZIAŁEK MIESZKANIOWYCH I PRZEMYSŁOWYCH DLA KOLEJNYCH ZASIĘGÓW MINUTOWYCH





Strefa 1 - (M1, M2, M3)

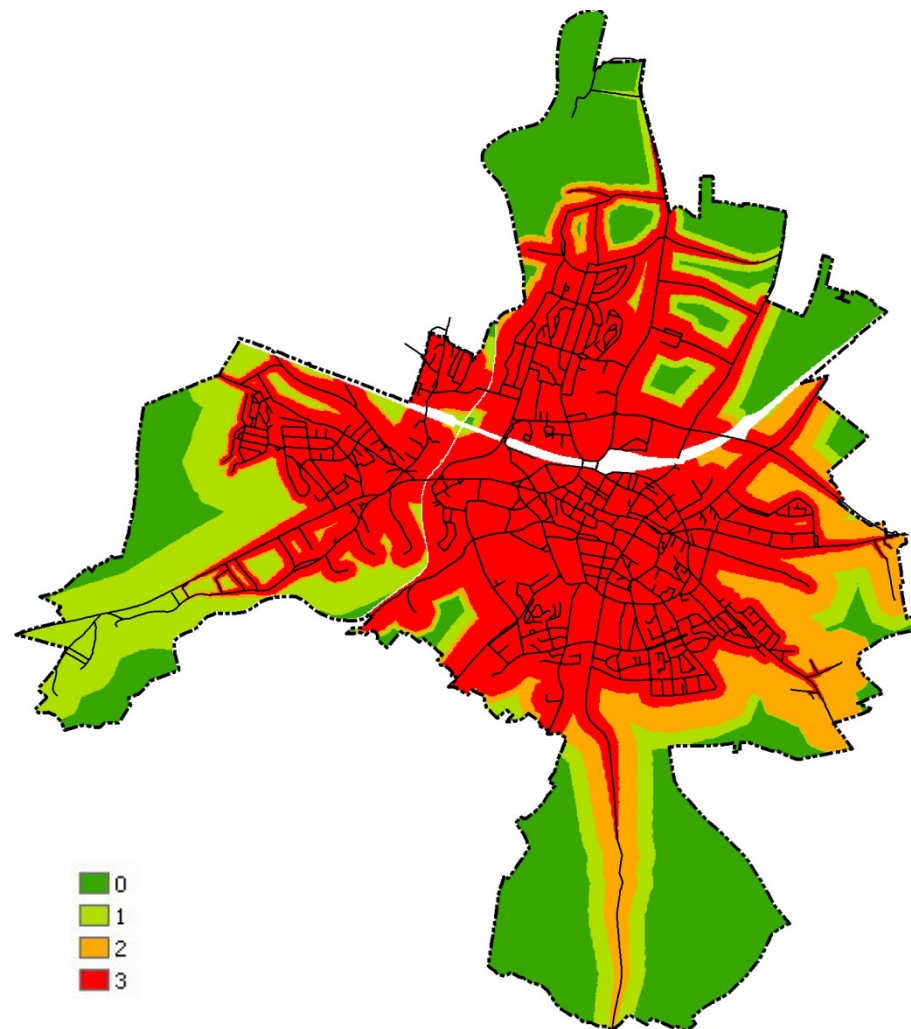
Zasięg: 5 minut





Strefa 2 - (M1, M2, M3)

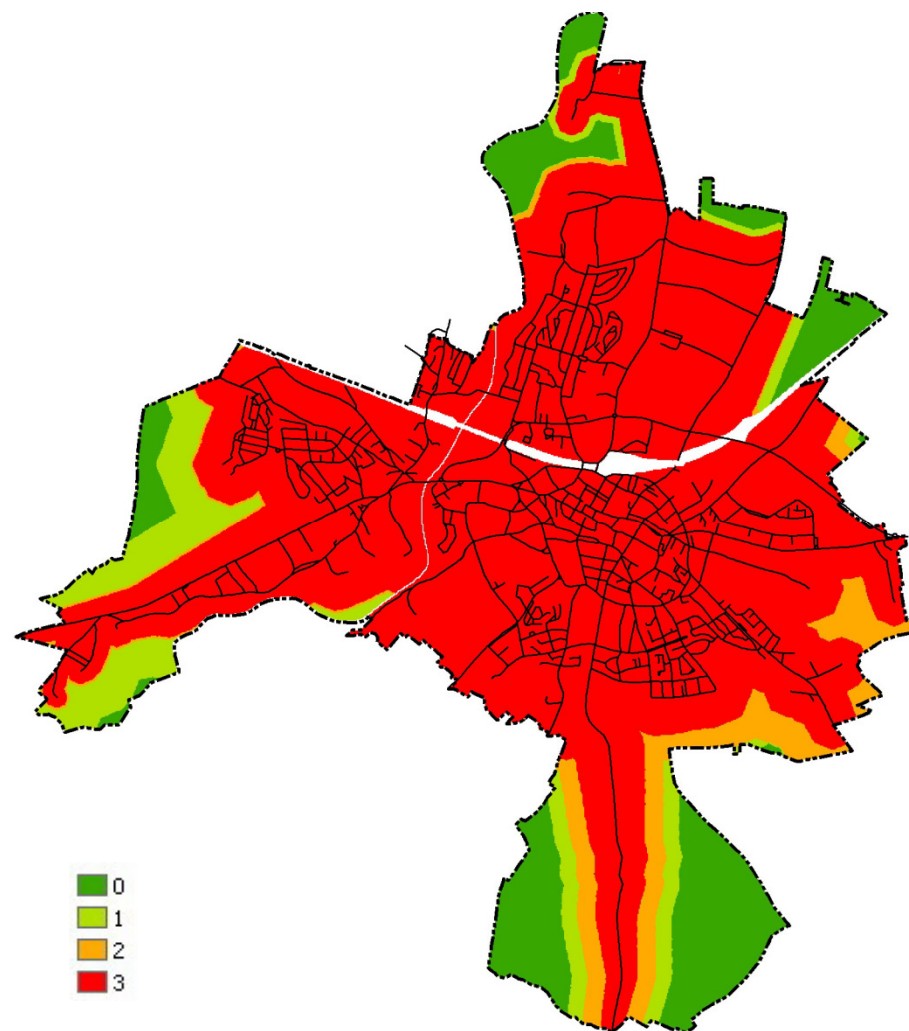
Zasięg: 10 minut





Strefa 3 - (M1, M2, M3)

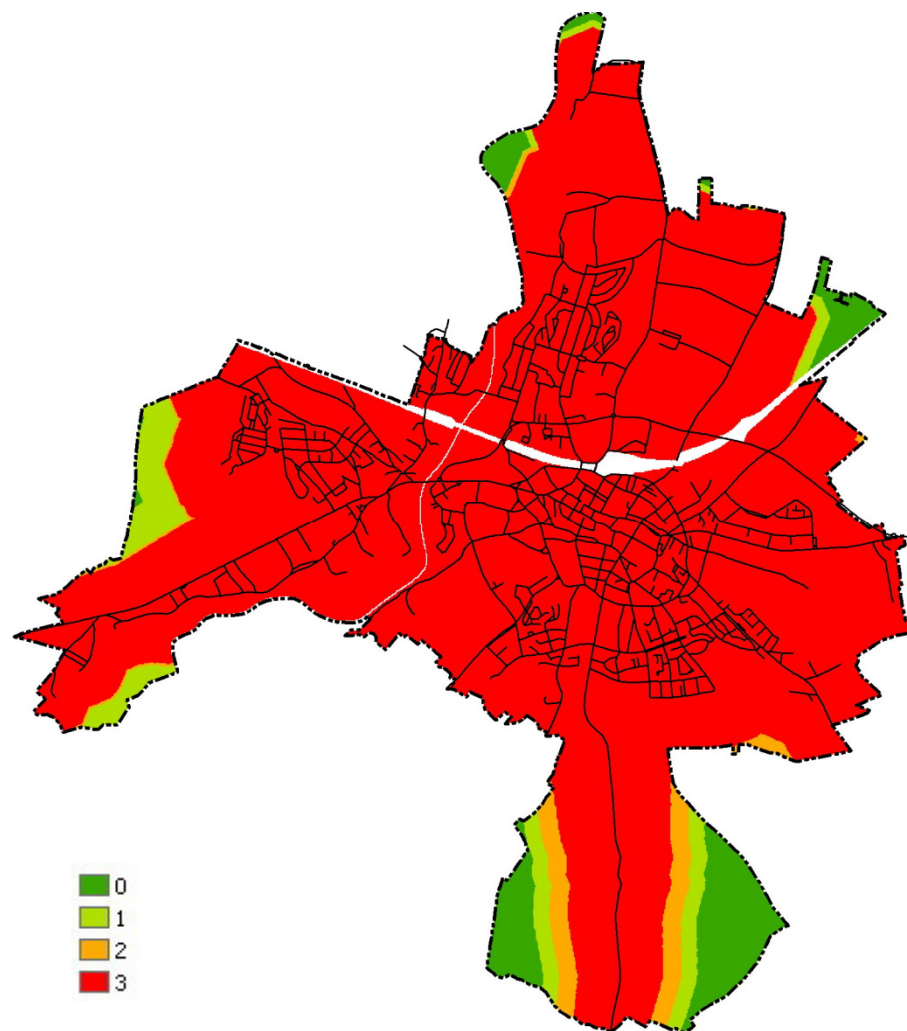
Zasięg: 15 minut





Strefa 4 - (M1, M2, M3)

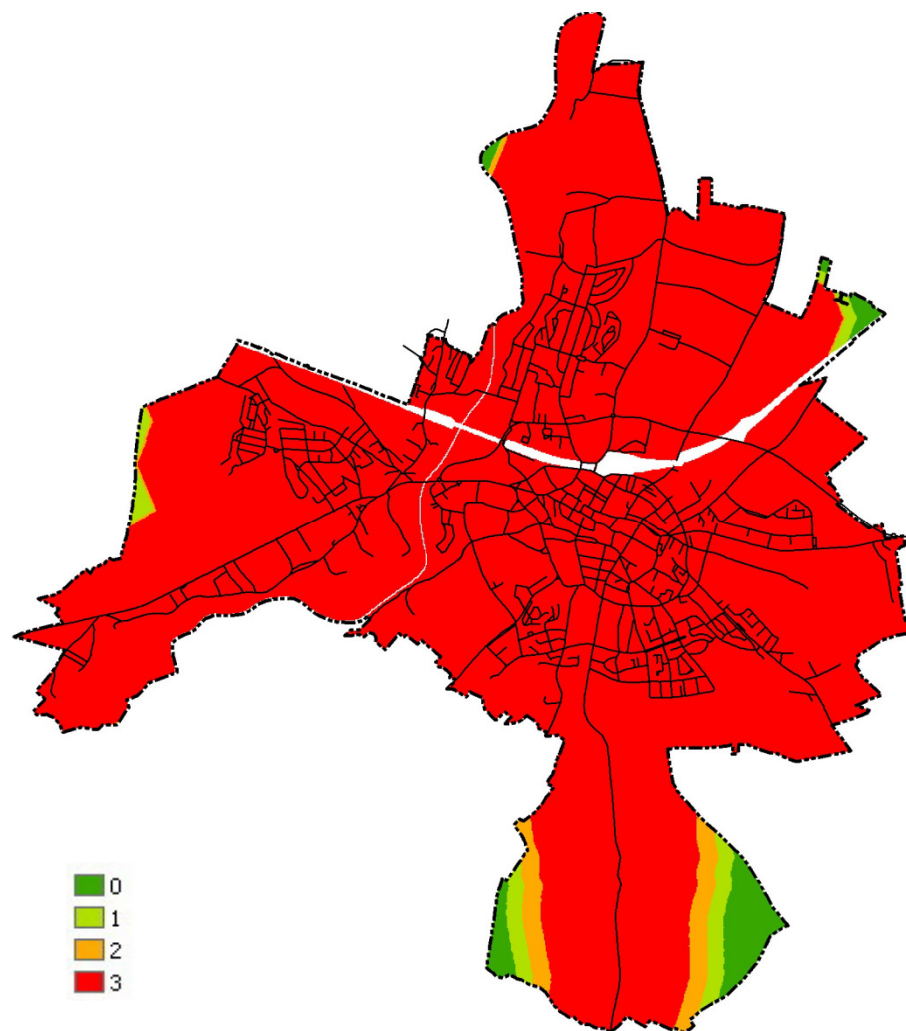
Zasięg: 20 minut





Strefa 5 - (M1, M2, M3)

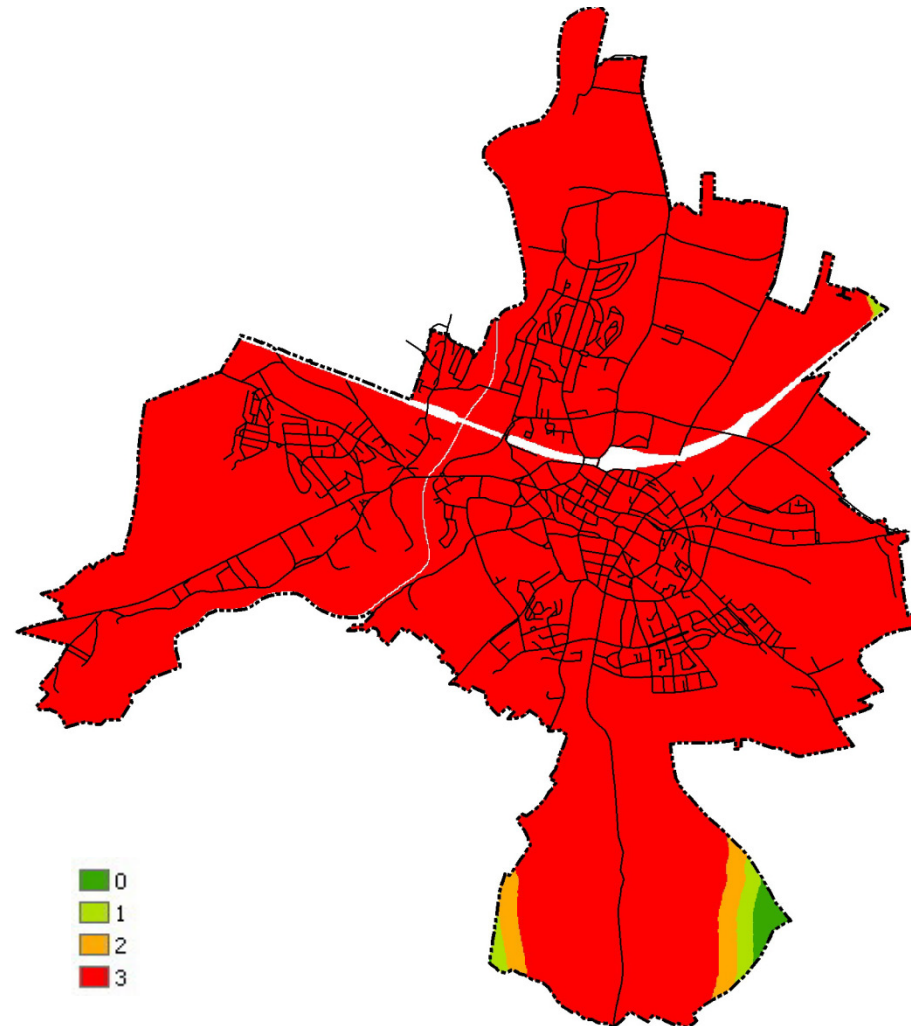
Zasięg: 25 minut





Strefa 6 - (M1, M2, M3)

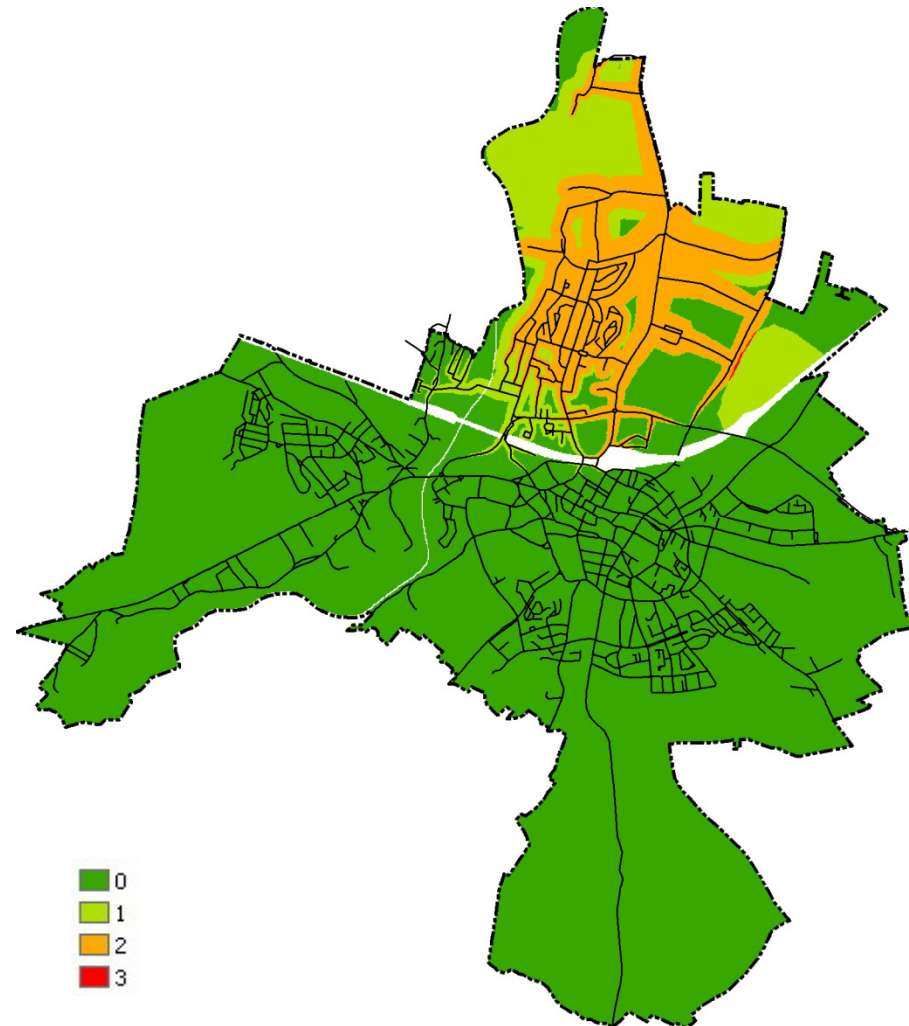
Zasięg: 30 minut





Strefa 7 - (P1, P2, P3)

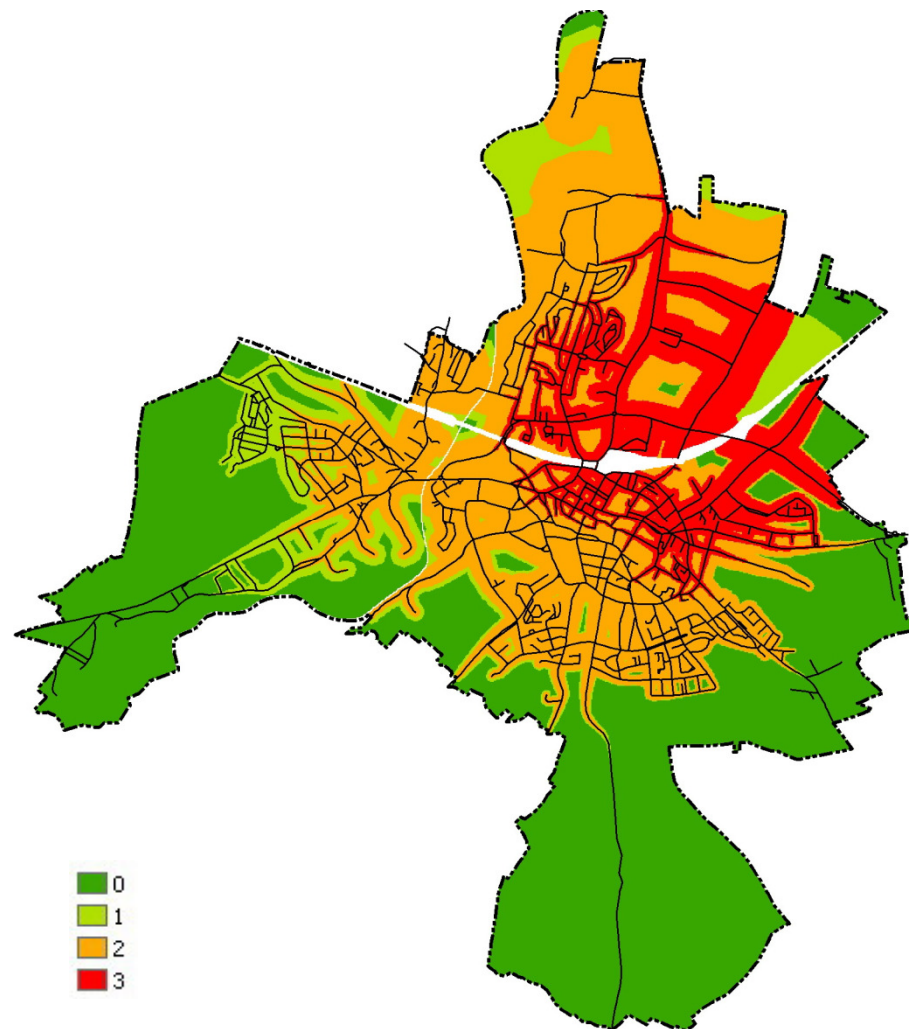
Zasięg: 5 minut





Strefa 8 - (P1, P2, P3)

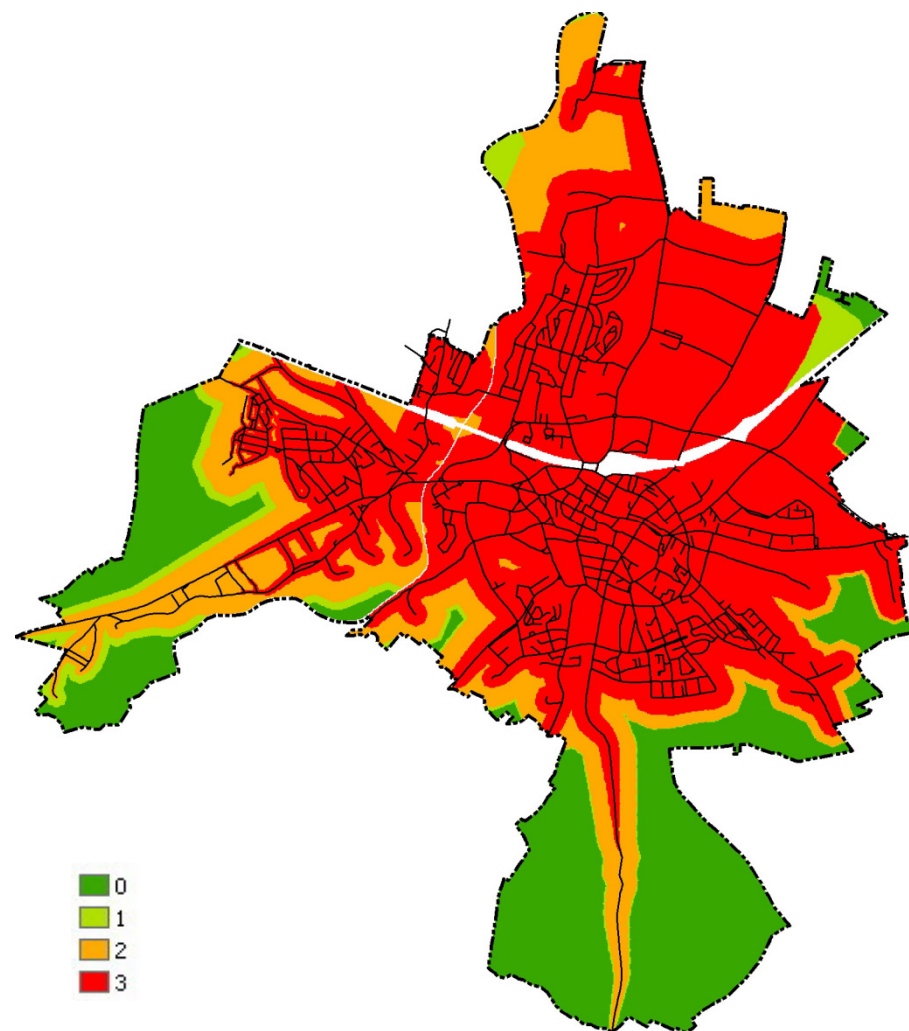
Zasięg: 10 minut





Strefa 9 - (P1, P2, P3)

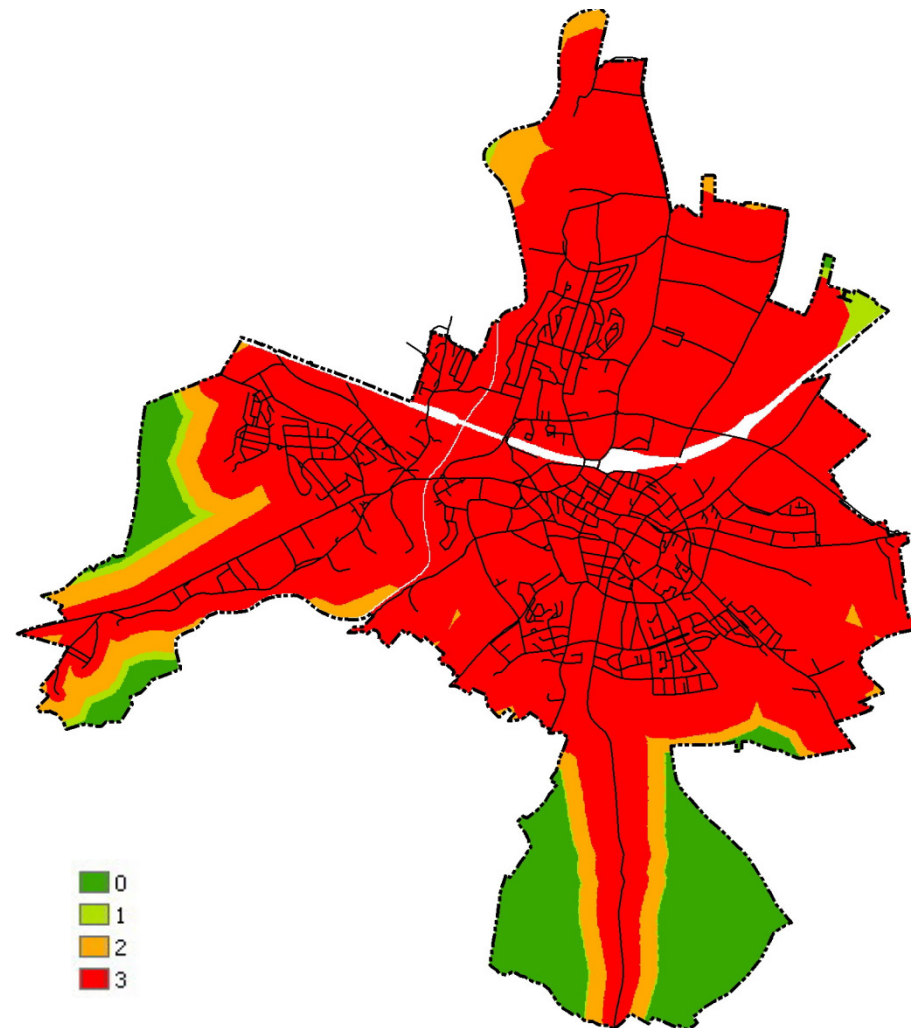
Zasięg: 15 minut





Strefa 10 - (P1, P2, P3)

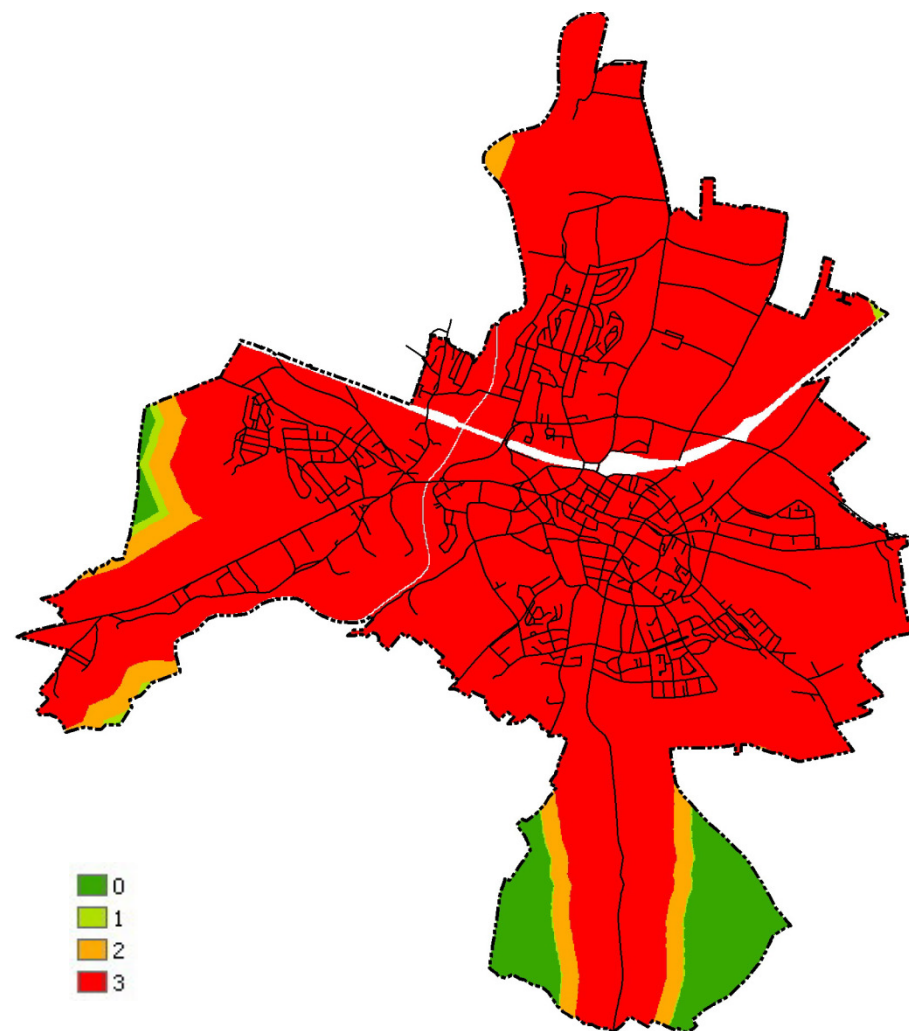
Zasięg: 20 minut





Strefa 11 - (P1, P2, P3)

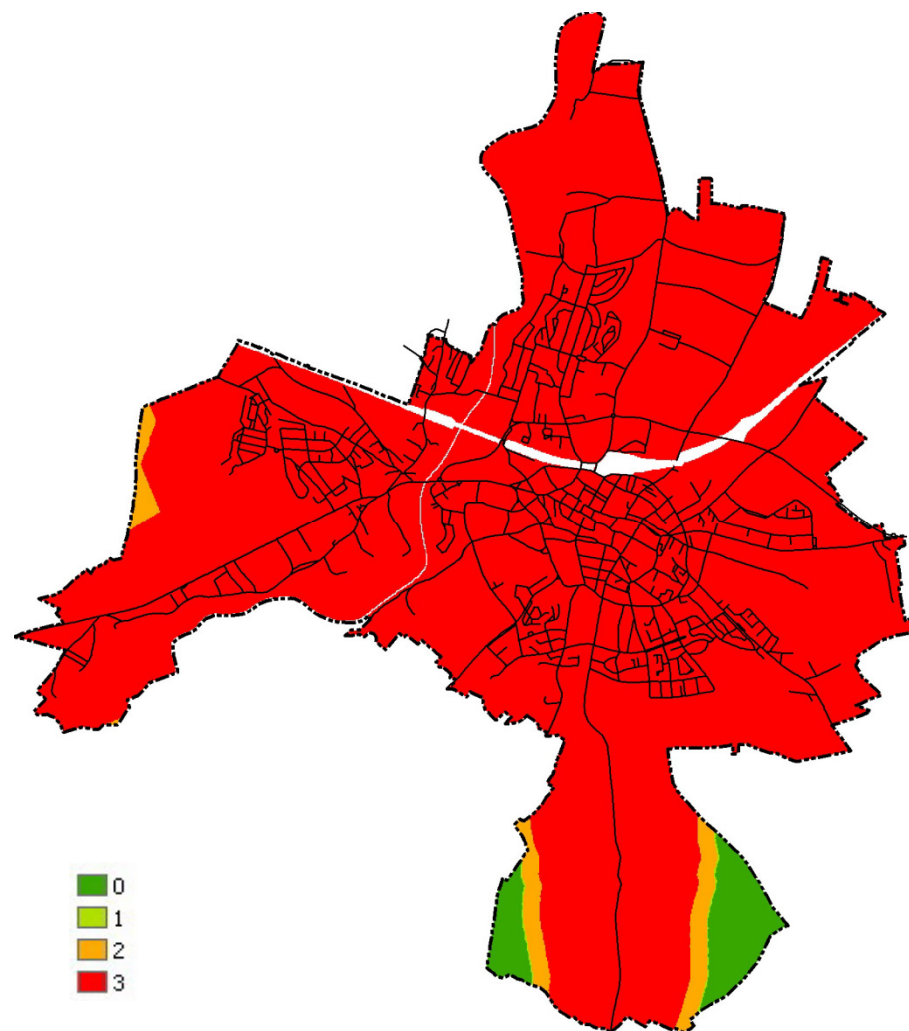
Zasięg: 25 minut





Strefa 12 - (P1, P2, P3)

Zasięg: 30 minut





DZIĘKUJĘ ZA UWAGĘ!