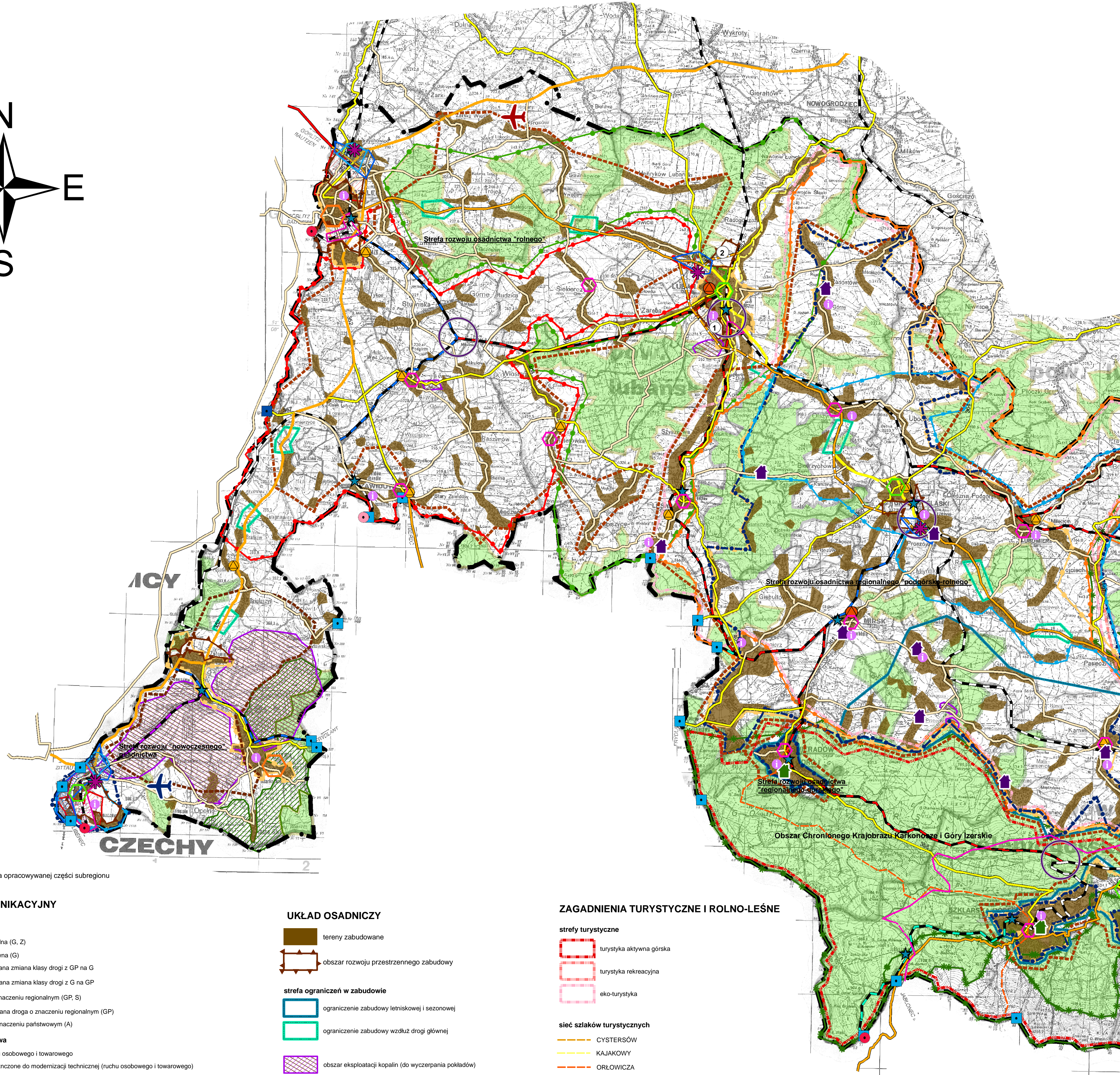
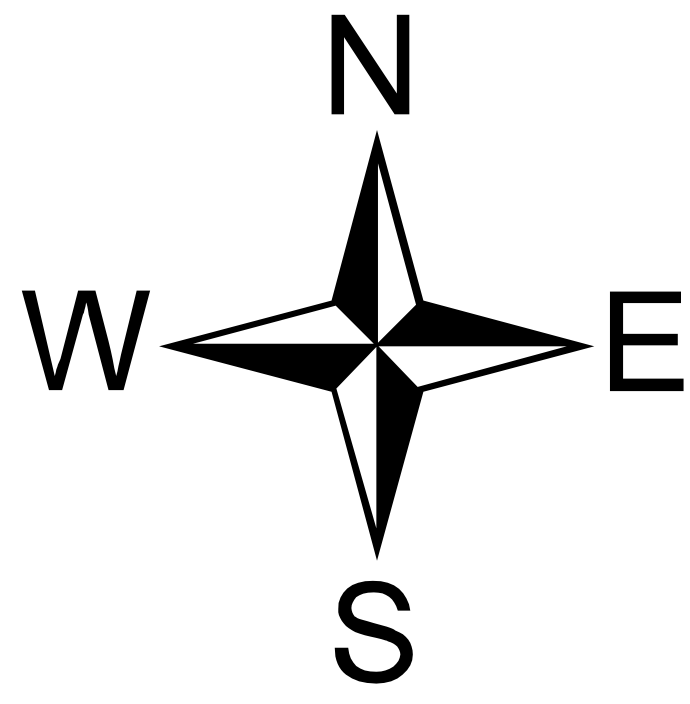


Plan struktury funkcjonalno-przestrzennej



Legenda

granica opracowywanej części subregionu

UKŁAD KOMUNIKACYJNY

komunikacja kołowa

- droga lokalna (G, Z)
- droga główna (G)
- projektowana zmiana klasy drogi z GP na G
- projektowana zmiana klasy drogi z G na GP
- droga o znaczeniu regionalnym (GP, S)
- projektowana droga o znaczeniu regionalnym (GP)
- droga o znaczeniu państwowym (A)

komunikacja kolejowa

- linia ruchu osobowego i towarowego
- linia przeznaczona do modernizacji technicznej (ruchu osobowego i towarowego)
- projektowana nowa linia ruchu osobowego i towarowego
- linia przeznaczona do przywrócenia ruchu osobowego i towarowego
- linia przeznaczona do przywrócenia ruchu osobowego
- linia przeznaczona do przywrócenia ruchu osobowego- turystycznego

lotniska

- lotnisko do modernizacji do rangi regionalnej
- lotnisko sportowe
- projektowane lotnisko lokalne

- projektowane przejście graniczne samochodowe
- istniejące przejście graniczne samochodowe
- projektowane przejście kolejowe
- istniejące przejście kolejowe

- miejsca obsługi podróżnych
- strefa ważniejszych ośrodków obsługi transportu kolejowego
- obszar obsługi transportu
- ważna stacja kolejowa
- ważny węzeł kolejowy

UKŁAD OSADNICZY

- tereny zabudowane
- obszar rozwoju przestrzennego zabudowy
- strefa ograniczeń w zabudowie**
 - ograniczenie zabudowy letniskowej i sezonowej
 - ograniczenie zabudowy wzdłuż drogi głównej
- obszar eksploatacji kopalni (do wyczerpania pokładów)
- obszary aktywności gospodarczej
- strefa wykluczenia niskiej emisji związanej z zaopatrzeniem w ciepło
- strefa wskazana do uporządkowania gospodarki wodno-ściekowej
- strefa wyznaczona do poprawy zaopatrzenia w gaz i energię elektryczną

strefa rozwoju osadnictwa

- strefa rozwoju osadnictwa "regionalnego-górskiego"
- strefa rozwoju osadnictwa regionalnego "podgórsko-rolnego"
- strefa rozwoju osadnictwa "rolnego"
- strefa rozwoju "nowoczesnego" osadnictwa i obszar przeznaczony pod przyszły rozwój przemysłu HI-TECH

hierarchia ośrodków usługowych

- ośrodek 1 rzędu
- ośrodek 2 rzędu
- ośrodek 3 rzędu
- ośrodek 4 rzędu

ZAGADNIENIA TURYSTYCZNE I ROLNO-LEŚNE

strefy turystyczne

- turystyka aktywna górską
- turystyka rekreacyjna
- eko-turystyka

sieć szlaków turystycznych

- CYSTERSÓW
- KAJAKOWY
- ORŁOWICZA
- PIASTOWSKI
- TRANSEUROPEJSKI E3
- ZAMKI PIASTOWSKIE

ośrodki turystyczne

- ośrodek eko-turystyki
- ośrodek turystyki aktywnej górskiej
- ośrodek turystyki rekreacyjnej
- ośrodek informacji turystycznej

obszar zalesiony

- lasy gospodarcze
- lasy turystyczne
- lasy ochronne
- strefa granicy rolno-leśnej
- obszary chronione
- obszary planowane do zalesienia

strefy produkcji rolnej

- strefa rolnictwa ekologicznego
- strefa rolnictwa intensywnego i zadrzewień śródpolnych

ośrodki obsługi rolnictwa

- ośrodek o znaczeniu regionalnym
- ośrodek o znaczeniu lokalnym